



IN4927B, 910095, 1893 - בית חולים הלל יפה, חדרה

**תאריך: 18/12/2023**

**החברה המבקשת: פי.אייץ.איי.נטוורקס**

**לכבוד: ליאת קרט – פי.אייץ.איי.נטוורקס בע"מ**

**הנדון: דוח מדידות קרינה בסביבת מוקד שידור**  
**שם האתר בית חולים הלל יפה, חדרה מס' פי.אייץ.איי.נטוורקס IN4927B,**  
**מס' פלאפון 910095, מס' סלקום 1893**

## פרק 1

א. תיאור אזור האתר

**תאריך הביקור באתר: 17/12/2023**

**מטרת הביקור:**

אתר חדש  שינויים באתר קיים:

**תיאור אזור האתר ומיקומו (שרטוט 1-11 ותמונות 1-3)**  
**האתר נמצא בבית החולים הלל יפה, בבנין ישן ובנין רב תכליתי, רחוב המבריא,**  
**חדרה.**

באתר נצפו 235 אנטנות.

פירוט דגמי האנטנות לפי סוגים:

סוג	דגם האנטנה	שיטת שידור	גובה אנטנה [m]	אזימוט שידור [°]
כלל כיוונית	QX-800/2500-3/QX- * 216 698-400-4A-LP/A11x3110- V00/78712031	900/1800/2100 WCDMA850/WCDMA2100/LTE2600 GSM180/LTE/UMTS	2.5-5	-
פנל	TDI-800/2500 * 18	900/1800/2100 WCDMA850/WCDMA2100/LTE2600 GSM180/LTE/UMTS	2.5-5	-
דו כיוונית	738446	900/1800/2100 WCDMA850/WCDMA2100/LTE2600 GSM180/LTE/UMTS	2.5-5	-

**סביבת האתר:** אזור מאוכלס.

**נקודות נגישות לאדם:** הגישה לאתר לציבור הרחב אפשרית עד מתחת לאנטנות במקום התקנתן.

**אתרים סלולאריים סמוכים:** תשתית האתר משותפת ל-3 מפעילים סלולאריים.

**תיאור המבנים הקרובים ביותר:**

לא רלוונטי – אתר זעיר פנימי.



IN4927B, 910095, 1893 - בית חולים הלל יפה, חדרה  
**ב. תמצית פרטי האתר**

**טבלה מספר 2**

שעת ביקור באתר: 12:00		תאריך הביקור: 17/12/2023	
שם האתר: בית חולים הלל יפה, חדרה	מספר האתר: IN4927B 910095 1893	שם החברה: פי.אייץ' איי.נטוורקס פלאפון תקשורת סלקום	
E: 190480		N: 706370	
מספר סימוכין: 2072455		נ.צ של האתר ברשת ישראל החדשה: 23/11/2023	
מיקום האתר: <input type="checkbox"/> שטח פתוח <input type="checkbox"/> אזור תעשייה <input checked="" type="checkbox"/> אזור מאוכלס			
כתובת האתר: המבריא, חדרה רשות מקומית: חדרה			
סוג האתר: <input type="checkbox"/> תורן קרקעי <input type="checkbox"/> תורן על הגג <input type="checkbox"/> עוקץ <input type="checkbox"/> משתפלת <input type="checkbox"/> אתר זעיר חיצוני <input checked="" type="checkbox"/> אתר זעיר פנימי <input type="checkbox"/> מתקן גישה אלחוטי <input type="checkbox"/> אחר _____			
דוח הערכת סיכוני קרינה בוצע בתאריך: 05/11/2023			
טווח הבטיחות המרבי מהאתר לפי הסף הבריאותי: 0.248 [m]			
רמת הקרינה הנמדדת הגבוהה ביותר ותיאור הנקודה באזור המאוכלס ברציפות: $2.549 \mu W/cm^2$ או 0.538% מהסף הבריאותי, רמה זו נמדדה במכונים, קומה (1-) - מנהרה, A41, מסדרון במרחק 1 מטר ובכיוון 280°.			
רמת הקרינה הנמדדת הגבוהה ביותר ותיאור הנקודה באזור המאוכלס לא ברציפות: לא נמצאו אזורים המאוכלסים לא ברציפות בסביבת האתר.			
נקודות שלא נבדקו ברדיוס 50 מטר: <input type="checkbox"/> אין, נבדקו כולן <input checked="" type="checkbox"/> רק נקודות עם קרינה מתחת ל 1% לאזורים מאוכלסים ברציפות ו/או 3% לאזורים מאוכלסים לא ברציפות <input type="checkbox"/> נדרשת השלמת מדידה בנקודות המפורטות בדו"ח			
קיים צורך בבדיקות לחומרים דליקים: לא עמידות בדרישות המשרד להגנת הסביבה: כן			
קיים צורך בבדיקות למכשור רפואי: כן עמידה בתנאים בהתאם להנחיות משרד הבריאות: כן			
קיים צורך בבדיקת התאמה לתמ"א 36: לא עמידה בדרישות המפורטות בתמ"א 36: כן			



IN4927B, 910095, 1893 - בית חולים הלל יפה, חדרה

**האם נדרש להגביל גישה לאלמנטים הקורנים לפי היתר ההקמה: לא**

**האם קיימת הגבלת הגישה בפועל בהתאם לנדרש: כן**

**האם נדרשת הגבלת גישה ע"פ המדידות בפועל: לא**

**האם קיים שילוט: כן**

**האם השילוט תואם לשילוט הנדרש בהיתר ההקמה: כן**

**האם תצורת האתר תואמת את דוח הערכת רמות החשיפה?**

לא תואם  תואם  תואם ע"פ CI שמאושר בדוח נוכחי  תואם ע"פ CI שאושר בדוח מעשי סימוכין מתאריך \_\_\_\_\_ הערות \_\_\_\_\_

**ג. תמצית תוצאות המדידה ביחידות מיקרו וואט לסמ"ר**

<p>❖ <b>רמת הקרינה הגבוהה ביותר במקומות הנגישים לציבור הרחב הינה:</b> - <math>2.549 \mu W/cm^2</math> או <math>0.538\%</math> מהסף הבריאותי, רמה זו נמדדה במכונים, קומה (1) - מנהרה, A41, מסדרון במרחק 1 מטר ובכיוון <math>280^\circ</math>.</p> <p>❖ <b>רמת הקרינה הגבוהה ביותר באזור המאוכלס ברציפות הינה:</b> - <math>2.549 \mu W/cm^2</math> או <math>0.538\%</math> מהסף הבריאותי, רמה זו נמדדה במכונים, קומה (1) - מנהרה, A41, מסדרון במרחק 1 מטר ובכיוון <math>280^\circ</math>.</p>
---

**ד. טווח בטיחות משוקלל מהאתר**

פירוט סוגי האנטנות	טווח בטיחות לפי סף בריאותי [m]
כלל כיוונית	0.150
פנל	0.248
דו כיוונית	0.165

**ה. מסקנות:**

- בכל נקודות המדידה באתר שנמדד רמות הקרינה האלקטרומגנטיות עומדות בתקני החשיפה לציבור הרחב, של המשרד להגנת הסביבה.
- האנטנות עומדות עמידה מלאה בדרישות תמ"א 36 לבטיחות אדם.
- עפ"י חישוב עולה כי האתר עומד בתקן ICNIRP בהספק שידור מירבי.

**ו. שם בעל ההיתר למתן שירות מדידה אשר ביצע את הביקור באתר והמדידות**

שם ושם משפחה	מספר ההיתר	תוקף ההיתר
שמיר יעקובי	2060-12-5	12/05/2026

**ז. ציוד המדידה**

היצרן	מודל	רגישות	תחום תדרים	מספר סידורי	תוקף הכיול	שם מעבדת הכיול
PMM	PMM 8053B	0.01 V/m	5Hz-40GHz	262WL70107	11.09.2024	חרמון
	EP 300	0.1V/m	0.5MHz-3GHz	000WJ61217	11.09.2024	
NARDA	NBM-550	0.1V/m	100MHz-90GHz	H-0710	09.01.2025	חרמון
	EF 9091	0.1V/m	100MHz-90GHz	A-0082	09.01.2025	

**ח. חתימת אחראי**

שם ושם משפחה	מספר ההיתר	תוקף ההיתר	חתימה
צחי לאופר	2060-07-5	27 ינואר 2025	



IN4927B, 910095, 1893 - בית חולים הלל יפה, חדרה

## פרק 2 – טבלת נתוני האנטנות במוקד השידור

**סימוכין:** ע"פ תיק אתר IN4927B של חברת פי.אייץ. איי.נטוורקס ונתוני יצרן.

טבלאות מס' 3.1 (התצורה הקיימת בזמן המדידה):

טבלה מספר 3.1 א- סלקום

נתון/פרמטר							תאור/ערך
קוד חברה							2
מספר האתר							1893
מספר אדמיניסטרטיבי							1893
נ.צ. של האתר ברשת ישראל החדשה							E: 190480 N: 706370
שיטת השידור							GSM1800
מערכת תקשורת/מיקרוגל							מערכת תקשורת
מספר אנטנות שידור באתר							235
תחום תדרי השידור (MHz)							1805-1835
מספר סקטור							1 1 1 2 2 3 3
שם סקטור							BTNT2336 BTNT2336 BTNT2336 BTNT2336 BTNT2336 BTNT2336 BTNT2336 3 3 2 2 1 1 1
סוג האנטנה							כלל כיוונית כלל כיוונית פנל פנל פנל פנל פנל פנל פנל
דגם האנטנה							TDI-800/2500 QX- * 107 800/2500-3/QX-698-4000-4A-LP/A11x31 10-V00/78712 031 TDI- * 3 800/2500 QX- * 72 800/2500-3/QX-698-4000-4A-LP/A11x31 10-V00/78712 031 738446 TDI- * 14 800/2500 37 * QX-800/2500-3/QX-698-4000-4A-LP/A11x31 10-V00/78712 031
גובה האנטנה מפני הקרקע (M)							2.5 2.5 2.5 2.5 2.5 2.5 2.5
הספק שידור מקסי' במוצא המשרד (Watt)							60.26 60.26 60.26 60.26 60.26 60.26 60.26
הספק שידור מקסי' במבוא אנטנה (Watt)							0.130 0.130 0.130 0.130 0.130 0.130 0.130
שבח אנטנה (dBi)							9.000 4.420 9.000 4.420 5.000 9.000 4.420
הספק שידור מקסי' במוצא האנטנה (Watt)							1.033 0.360 1.033 0.360 0.411 1.033 0.360
זווית שידור מכנית ביחס לאופק M-TILT (°)							0 0 0 0 0 0 0
זווית שידור אלקטרונית ביחס לאופק E-TILT (°)							0 0 0 0 0 0 0
איזמות שידור (°)							- - - - - - -
זווית פתיחה אנכית (°)							55 75 55 75 61 55 75
זווית פתיחה אופקית (°)							65 360 65 360 65 65 360
מרחק הבטיחות אופקי מהאנטנה (m)							0.095 0.055 0.095 0.055 0.059 0.095 0.055
מרחק הבטיחות אנכי מהאנטנה (m)							0.154 0.132 0.154 0.132 0.235 0.154 0.132
מימד מרבי של אנטנה (m)							0.210 0.180 0.210 0.180 0.400 0.210 0.180
אנטנה סורקת/קבועה							קבועה קבועה קבועה קבועה קבועה קבועה קבועה
תעבורת השידור ( % מהזמן )							100% 100% 100% 100% 100% 100% 100%

RFcell™ Technologies Ltd.  
 14 Hamelach St,  
 Afek Ind. Park, Rosh Ha'ayin  
 Israel 48091  
 T:+972-3-9032990  
 F:+972-3-9032989  
 Email: sales@rfcell.com



טבלה מספר 3.1 ב- סלקום - IN4927B, 910095, 1893 בית חולים הלל יפה, חדרה

תאור/ערך							נתון/פרמטר
2							קוד חברה
1893							מספר האתר
1893							מספר אדמיניסטרטיבי
E: 190480			N: 706370				נ.צ של האתר ברשת ישראל החדשה
UMTS2100							שיטת השידור
מערכת תקשורת							מערכת תקשורת/מיקרוגל
235							מספר אנטנות שידור באתר
2150-2160							תחום תדרי השידור (MHz)
3	3	2	2	1	1	1	מספר סקטור
BTNT2336 3	BTNT2336 3	BTNT2336 2	BTNT2336 2	ERH14336 1	ERH14336 1	ERH14336 1	שם סקטור
פנל	כלל כיוונית	פנל	כלל כיוונית	דו כיוונית	פנל	כלל כיוונית	סוג האנטנה
TDI-800/2500	QX- * 107 800/2500- 3/QX-698- 4000-4A- LP/A11x31 10- V00/78712 031	TDI- * 3 800/2500	QX- * 72 800/2500- 3/QX-698- 4000-4A- LP/A11x31 10- V00/78712 031	738446	TDI- * 14 800/2500	37 * QX- 800/2500- 3/QX-698- 4000-4A- LP/A11x31 10- V00/78712 031	דגם האנטנה
2.5	2.5	2.5	2.5	2.5	2.5	2.5	גובה האנטנה מפני הקרקע (M)
60.26	60.26	60.26	60.26	60.26	60.26	60.26	הספק שידור מקסי' במוצא המשרד (Watt)
0.110	0.110	0.110	0.110	0.110	0.110	0.110	הספק שידור מקסי' במבוא אנטנה (Watt)
9.000	5.530	9.000	5.530	6.000	9.000	5.530	שבח אנטנה (dBi)
0.874	0.393	0.874	0.393	0.438	0.874	0.393	הספק שידור מקסי' במוצא האנטנה (Watt)
0	0	0	0	0	0	0	זווית שידור מכנית ביחס לאופק M-TILT (°)
0	0	0	0	0	0	0	זווית שידור אלקטרונית ביחס לאופק E-TILT (°)
-	-	-	-	-	-	-	אזימות שידור (°)
55	75	55	75	61	55	75	זווית פתיחה אנכית (°)
65	360	65	360	65	65	360	זווית פתיחה אופקית (°)
0.083	0.056	0.083	0.056	0.059	0.083	0.056	מרחק הבטיחות אופקי מהאנטנה (m)
0.148	0.133	0.148	0.133	0.235	0.148	0.133	מרחק הבטיחות אנכי מהאנטנה (m)
0.210	0.180	0.210	0.180	0.400	0.210	0.180	מימד מרבי של אנטנה (m)
קבועה	קבועה	קבועה	קבועה	קבועה	קבועה	קבועה	אנטנה סורקת/קבועה
100%	100%	100%	100%	100%	100%	100%	תעבורת השידור ( % מהזמן )

RFcell™ Technologies Ltd.  
 14 Hamelach St,  
 Afek Ind. Park, Rosh Ha'ayin  
 Israel 48091  
 T:+972-3-9032990  
 F:+972-3-9032989  
 Email: sales@rfcell.com



טבלה מספר 3.1 ג- פלאפון - IN4927B, 910095, 1893 בית חולים הלל יפה, חדרה

תאור/ערך							נתון/פרמטר
1							קוד חברה
910095							מספר האתר
910095							מספר אדמיניסטרטיבי
E: 190480		N: 706370					נ.צ של האתר ברשת ישראל החדשה
WCDMA850							שיטת השידור
מערכת תקשורת							מערכת תקשורת/מיקרוגל
235							מספר אנטנות שידור באתר
869-880							תחום תדרי השידור (MHz)
3	3	2	2	1	1	1	מספר סקטור
62169	62169	62168	62168	62167	62167	62167	שם סקטור
פנל	כלל כיוונית	פנל	כלל כיוונית	דו כיוונית	פנל	כלל כיוונית	סוג האנטנה
TDI-800/2500	QX- * 107 800/2500- 3/QX-698- 4000-4A- LP/A11x31 10- V00/78712 031	TDI- * 3 800/2500	QX- * 72 800/2500- 3/QX-698- 4000-4A- LP/A11x31 10- V00/78712 031	738446	TDI- * 14 800/2500	37 * QX- 800/2500- 3/QX-698- 4000-4A- LP/A11x31 10- V00/78712 031	דגם האנטנה
2.5	2.5	2.5	2.5	2.5	2.5	2.5	גובה האנטנה מפני הקרקע (M)
60.26	60.26	60.26	60.26	60.26	60.26	60.26	הספק שידור מקס' במוצא המשדר (Watt)
0.020	0.020	0.020	0.020	0.020	0.020	0.020	הספק שידור מקס' במבוא אנטנה (Watt)
9.000	3.000	9.000	3.000	5.000	9.000	3.000	שבח אנטנה (dBi)
0.159	0.040	0.159	0.040	0.063	0.159	0.040	הספק שידור מקס' במוצא האנטנה (Watt)
0	0	0	0	0	0	0	זווית שידור מכנית ביחס לאופק M-TILT (°)
0	0	0	0	0	0	0	זווית שידור אלקטרונית ביחס לאופק E-TILT (°)
-	-	-	-	-	-	-	אזימות שידור (°)
55	87	55	87	61	55	87	זווית פתיחה אנכית (°)
65	360	65	360	65	65	360	זווית פתיחה אופקית (°)
0.052	0.026	0.052	0.026	0.033	0.052	0.026	מרחק הבטיחות אופקי מהאנטנה (m)
0.132	0.107	0.132	0.107	0.219	0.132	0.107	מרחק הבטיחות אנכי מהאנטנה (m)
0.210	0.165	0.210	0.165	0.400	0.210	0.165	מימד מרבי של אנטנה (m)
קבועה	קבועה	קבועה	קבועה	קבועה	קבועה	קבועה	אנטנה סורקת/קבועה
100%	100%	100%	100%	100%	100%	100%	תעבורת השידור ( % מהזמן )

RFcell™ Technologies Ltd.  
 14 Hamelach St,  
 Afek Ind. Park, Rosh Ha'ayin  
 Israel 48091  
 T:+972-3-9032990  
 F:+972-3-9032989  
 Email: sales@rfcell.com



IN4927B, 910095, 1893 - בית חולים הלל יפה, חדרה

טבלה מספר 3.1 ד- פלאפון

תאור/ערך							נתון/פרמטר
1							קוד חברה
910095							מספר האתר
910095							מספר אדמיניסטרטיבי
E: 190480		N: 706370					נ.צ של האתר ברשת ישראל החדשה
WCDMA2100							שיטת השידור
מערכת תקשורת							מערכת תקשורת/מיקרוגל
235							מספר אנטנות שידור באתר
2140-2150							תחום תדרי השידור (MHz)
3	3	2	2	1	1	1	מספר סקטור
62173	62173	62172	62172	62171	62171	62171	שם סקטור
פנל	כלל כיוונית	פנל	כלל כיוונית	דו כיוונית	פנל	כלל כיוונית	סוג האנטנה
TDI-800/2500	QX- * 107 800/2500-3/QX-698-4000-4A-LP/A11x31 10-V00/78712 031	TDI- * 3 800/2500	QX- * 72 800/2500-3/QX-698-4000-4A-LP/A11x31 10-V00/78712 031	738446	TDI- * 14 800/2500	37 * QX-800/2500-3/QX-698-4000-4A-LP/A11x31 10-V00/78712 031	דגם האנטנה
2.5	2.5	2.5	2.5	2.5	2.5	2.5	גובה האנטנה מפני הקרקע (M)
60.26	60.26	60.26	60.26	60.26	60.26	60.26	הספק שידור מקס' במוצא המשדר (Watt)
0.110	0.110	0.110	0.110	0.110	0.110	0.110	הספק שידור מקס' במבוא אנטנה (Watt)
9.000	5.530	9.000	5.530	6.000	9.000	5.530	שבח אנטנה (dBi)
0.874	0.393	0.874	0.393	0.438	0.874	0.393	הספק שידור מקס' במוצא האנטנה (Watt)
0	0	0	0	0	0	0	זווית שידור מכנית ביחס לאופק M-TILT (°)
0	0	0	0	0	0	0	זווית שידור אלקטרונית ביחס לאופק E-TILT (°)
-	-	-	-	-	-	-	אזימות שידור (°)
55	75	55	75	61	55	75	זווית פתיחה אנכית (°)
65	360	65	360	65	65	360	זווית פתיחה אופקית (°)
0.083	0.056	0.083	0.056	0.059	0.083	0.056	מרחק הבטיחות אופקי מהאנטנה (m)
0.148	0.133	0.148	0.133	0.235	0.148	0.133	מרחק הבטיחות אנכי מהאנטנה (m)
0.210	0.180	0.210	0.180	0.400	0.210	0.180	מימד מרבי של אנטנה (m)
קבועה	קבועה	קבועה	קבועה	קבועה	קבועה	קבועה	אנטנה סורקת/קבועה
100%	100%	100%	100%	100%	100%	100%	תעבורת השידור ( % מהזמן )

RFcell™ Technologies Ltd.  
 14 Hamelach St,  
 Afek Ind. Park, Rosh Ha'ayin  
 Israel 48091  
 T:+972-3-9032990  
 F:+972-3-9032989  
 Email: sales@rfcell.com



טבלה מספר 3.1 ה- פלאפון - IN4927B, 910095, 1893 בית חולים הלל יפה, חדרה

תאור/ערך							נתון/פרמטר
1							קוד חברה
910095							מספר האתר
910095							מספר אדמיניסטרטיבי
E: 190480		N: 706370					נ.צ של האתר ברשת ישראל החדשה
LTE2600							שיטת השידור
מערכת תקשורת							מערכת תקשורת/מיקרוגל
235							מספר אנטנות שידור באתר
2660-2680							תחום תדרי השידור (MHz)
3	3	2	2	1	1	1	מספר סקטור
G7254	G7254	H7254	H7254	I7254	I7254	7254I	שם סקטור
פנל	כלל כיוונית	פנל	כלל כיוונית	דו כיוונית	פנל	כלל כיוונית	סוג האנטנה
TDI-800/2500	QX- * 107 800/2500- 3/QX-698- 4000-4A- LP/A11x31 10- V00/78712 031	TDI- * 3 800/2500	QX- * 72 800/2500- 3/QX-698- 4000-4A- LP/A11x31 10- V00/78712 031	738446	TDI- * 14 800/2500	37 * QX- 800/2500- 3/QX-698- 4000-4A- LP/A11x31 10- V00/78712 031	דגם האנטנה
2.5	2.5	2.5	2.5	2.5	2.5	2.5	גובה האנטנה מפני הקרקע (M)
60.26	60.26	60.26	60.26	60.26	60.26	60.26	הספק שידור מקס' במוצא המשדר (Watt)
0.102	0.102	0.102	0.102	0.102	0.102	0.102	הספק שידור מקס' במבוא אנטנה (Watt)
9.000	5.530	9.000	5.530	6.000	9.000	5.530	שבח אנטנה (dBi)
0.810	0.364	0.810	0.364	0.406	0.810	0.364	הספק שידור מקס' במוצא האנטנה (Watt)
0	0	0	0	0	0	0	זווית שידור מכנית ביחס לאופק M-TILT (°)
0	0	0	0	0	0	0	זווית שידור אלקטרונית ביחס לאופק E-TILT (°)
-	-	-	-	-	-	-	אזימות שידור (°)
55	75	55	75	61	55	75	זווית פתיחה אנכית (°)
65	360	65	360	65	65	360	זווית פתיחה אופקית (°)
0.080	0.054	0.080	0.054	0.057	0.080	0.054	מרחק הבטיחות אופקי מהאנטנה (m)
0.147	0.131	0.147	0.131	0.233	0.147	0.131	מרחק הבטיחות אנכי מהאנטנה (m)
0.210	0.180	0.210	0.180	0.400	0.210	0.180	מימד מרבי של אנטנה (m)
קבועה	קבועה	קבועה	קבועה	קבועה	קבועה	קבועה	אנטנה סורקת/קבועה
100%	100%	100%	100%	100%	100%	100%	תעבורת השידור ( % מהזמן )



RFcell™ Technologies Ltd.  
 14 Hamelach St,  
 Afek Ind. Park, Rosh Ha'ayin  
 Israel 48091  
 T:+972-3-9032990  
 F:+972-3-9032989  
 Email: sales@rfcell.com



IN4927B, 910095, 1893 - בית חולים הלל יפה, חדרה  
 טבלה מספר 3.1 ו- פי.אייץ.איי.נטוורקס

תאור/ערך							נתון/פרמטר
3							קוד חברה
IN4927B							מספר האתר
IN4927							מספר אדמיניסטרטיבי
E: 190480			N: 706370				נ.צ של האתר ברשת ישראל החדשה
900							שיטת השידור
מערכת תקשורת							מערכת תקשורת/מיקרוגל
267							מספר אנטנות שידור באתר
947-960							תחום תדרי השידור (MHz)
3	3	2	2	1	1	1	מספר סקטור
IN4927K	IN4927K	IN4927J	IN4927J	IN4927I	IN4927I	IN4927I	שם סקטור
פנל	כלל כיוונית	פנל	כלל כיוונית	דו כיוונית	פנל	כלל כיוונית	סוג האנטנה
TDI-800/2500	QX- * 135 800/2500-3/QX-698-4000-4A-LP/A11x31 10-V00/78712 031	TDI- * 3 800/2500	QX- * 72 800/2500-3/QX-698-4000-4A-LP/A11x31 10-V00/78712 031	738446	TDI- * 19 800/2500	36 * QX-800/2500-3/QX-698-4000-4A-LP/A11x31 10-V00/78712 031	דגם האנטנה
2.5	2.5	2.5	2.5	2.5	2.5	2.5	גובה האנטנה מפני הקרקע (M)
39.81	39.81	39.81	39.81	39.81	39.81	39.81	הספק שידור מקס' במוצא המשדר (Watt)
0.100	0.100	0.100	0.100	0.100	0.100	0.100	הספק שידור מקס' במבוא אנטנה (Watt)
9.000	3.000	9.000	3.000	5.000	9.000	3.000	שבח אנטנה (dBi)
0.794	0.200	0.794	0.200	0.316	0.794	0.200	הספק שידור מקס' במוצא האנטנה (Watt)
0	0	0	0	0	0	0	זווית שידור מכנית ביחס לאופק M-TILT (°)
0	0	0	0	0	0	0	זווית שידור אלקטרונית ביחס לאופק E-TILT (°)
-	-	-	-	-	-	-	אזימות שידור (°)
55	87	55	87	61	55	87	זווית פתיחה אנכית (°)
65	360	65	360	65	65	360	זווית פתיחה אופקית (°)
0.116	0.058	0.116	0.058	0.073	0.116	0.058	מרחק הבטיחות אופקי מהאנטנה (m)
0.166	0.137	0.166	0.137	0.243	0.166	0.137	מרחק הבטיחות אנכי מהאנטנה (m)
0.210	0.165	0.210	0.165	0.400	0.210	0.165	מימד מרבי של אנטנה (m)
קבועה	קבועה	קבועה	קבועה	קבועה	קבועה	קבועה	אנטנה סורקת/קבועה
100%	100%	100%	100%	100%	100%	100%	תעבורת השידור ( % מהזמן )

RFcell™ Technologies Ltd.  
 14 Hamelach St,  
 Afek Ind. Park, Rosh Ha'ayin  
 Israel 48091  
 T:+972-3-9032990  
 F:+972-3-9032989  
 Email: sales@rfcell.com



טבלה מספר 3.1 ז- פי.אייץ.איי.נטוורקס - בית חולים הלל יפה, חדרה  
 IN4927B, 910095, 1893

תאור/ערך							נתון/פרמטר
3							קוד חברה
IN4927B							מספר האתר
IN4927							מספר אדמיניסטרטיבי
E: 190480			N: 706370				נ.צ של האתר ברשת ישראל החדשה
1800							שיטת השידור
מערכת תקשורת							מערכת תקשורת/מיקרוגל
267							מספר אנטנות שידור באתר
1825-1835							תחום תדרי השידור (MHz)
3	3	2	2	1	1	1	מספר סקטור
IN4927F	IN4927F	IN4927E	IN4927E	IN4927D	IN4927D	IN4927D	שם סקטור
פנל	כלל כיוונית	פנל	כלל כיוונית	דו כיוונית	פנל	כלל כיוונית	סוג האנטנה
TDI-800/2500	QX- * 135 800/2500-3/QX-698-4000-4A-LP/A11x31 10-V00/78712 031	TDI- * 3 800/2500	QX- * 72 800/2500-3/QX-698-4000-4A-LP/A11x31 10-V00/78712 031	738446	TDI- * 19 800/2500	36 * QX-800/2500-3/QX-698-4000-4A-LP/A11x31 10-V00/78712 031	דגם האנטנה
2.5	2.5	2.5	2.5	2.5	2.5	2.5	גובה האנטנה מפני הקרקע (M)
60.26	60.26	60.26	60.26	60.26	60.26	60.26	הספק שידור מקס' במוצא המשדר (Watt)
0.130	0.130	0.130	0.130	0.130	0.130	0.130	הספק שידור מקס' במבוא אנטנה (Watt)
9.000	4.420	9.000	4.420	5.000	9.000	4.420	שבח אנטנה (dBi)
1.033	0.360	1.033	0.360	0.411	1.033	0.360	הספק שידור מקס' במוצא האנטנה (Watt)
0	0	0	0	0	0	0	זווית שידור מכנית ביחס לאופק M-TILT (°)
0	0	0	0	0	0	0	זווית שידור אלקטרונית ביחס לאופק E-TILT (°)
-	-	-	-	-	-	-	אזימות שידור (°)
55	75	55	75	61	55	75	זווית פתיחה אנכית (°)
65	360	65	360	65	65	360	זווית פתיחה אופקית (°)
0.095	0.055	0.095	0.055	0.059	0.095	0.055	מרחק הבטיחות אופקי מהאנטנה (m)
0.154	0.132	0.154	0.132	0.235	0.154	0.132	מרחק הבטיחות אנכי מהאנטנה (m)
0.210	0.180	0.210	0.180	0.400	0.210	0.180	מימד מרבי של אנטנה (m)
קבועה	קבועה	קבועה	קבועה	קבועה	קבועה	קבועה	אנטנה סורקת/קבועה
100%	100%	100%	100%	100%	100%	100%	תעבורת השידור ( % מהזמן )

RFcell™ Technologies Ltd.  
 14 Hamelach St,  
 Afek Ind. Park, Rosh Ha'ayin  
 Israel 48091  
 T:+972-3-9032990  
 F:+972-3-9032989  
 Email: sales@rfcell.com



טבלה מספר 3.1 ח- פי.אייץ'.איי.נטוורקס - בית חולים הלל יפה, חדרה  
 IN4927B, 910095, 1893

תאור/ערך							נתון/פרמטר
3							קוד חברה
IN4927B							מספר האתר
IN4927							מספר אדמיניסטרטיבי
E: 190480			N: 706370				נ.צ של האתר ברשת ישראל החדשה
2100							שיטת השידור
מערכת תקשורת							מערכת תקשורת/מיקרוגל
267							מספר אנטנות שידור באתר
2110-2170							תחום תדרי השידור (MHz)
3	3	2	2	1	1	1	מספר סקטור
IN4927T	IN4927T	IN4927S	IN4927S	IN4927R	IN4927R	IN4927R	שם סקטור
פנל	כלל כיוונית	פנל	כלל כיוונית	דו כיוונית	פנל	כלל כיוונית	סוג האנטנה
TDI-800/2500	QX- * 135 800/2500-3/QX-698-4000-4A-LP/A11x31 10-V00/78712 031	TDI- * 3 800/2500	QX- * 72 800/2500-3/QX-698-4000-4A-LP/A11x31 10-V00/78712 031	738446	TDI- * 19 800/2500	36 * QX-800/2500-3/QX-698-4000-4A-LP/A11x31 10-V00/78712 031	דגם האנטנה
2.5	2.5	2.5	2.5	2.5	2.5	2.5	גובה האנטנה מפני הקרקע (M)
60.26	60.26	60.26	60.26	60.26	60.26	60.26	הספק שידור מקס' במוצא המשדר (Watt)
0.110	0.110	0.110	0.110	0.110	0.110	0.110	הספק שידור מקס' במבוא אנטנה (Watt)
9.000	5.530	9.000	5.530	6.000	9.000	5.530	שבח אנטנה (dBi)
0.874	0.393	0.874	0.393	0.438	0.874	0.393	הספק שידור מקס' במוצא האנטנה (Watt)
0	0	0	0	0	0	0	זווית שידור מכנית ביחס לאופק M-TILT (°)
0	0	0	0	0	0	0	זווית שידור אלקטרונית ביחס לאופק E-TILT (°)
-	-	-	-	-	-	-	אזימות שידור (°)
55	75	55	75	61	55	75	זווית פתיחה אנכית (°)
65	360	65	360	65	65	360	זווית פתיחה אופקית (°)
0.083	0.056	0.083	0.056	0.059	0.083	0.056	מרחק הבטיחות אופקי מהאנטנה (m)
0.148	0.133	0.148	0.133	0.235	0.148	0.133	מרחק הבטיחות אנכי מהאנטנה (m)
0.210	0.180	0.210	0.180	0.400	0.210	0.180	מימד מרבי של אנטנה (m)
קבועה	קבועה	קבועה	קבועה	קבועה	קבועה	קבועה	אנטנה סורקת/קבועה
100%	100%	100%	100%	100%	100%	100%	תעבורת השידור ( % מהזמן )



IN4927B, 910095, 1893 - בית חולים הלל יפה, חדרה

טבלאות מס' 3.2 (התצורה שאושרה בהיתר ההקמה):

טבלה מספר 3.2 א - סלקום

תאור/ערך							נתון/פרמטר
2							קוד חברה
1893							מספר האתר
1893							מספר אדמיניסטרטיבי
E: 190480		N: 706370					נ.צ של האתר ברשת ישראל החדשה
LTE/GSM1800							שיטת השידור
מערכת תקשורת							מערכת תקשורת/מיקרוגל
267							מספר אנטנות שידור באתר
1805-1835							תחום תדרי השידור (MHz)
3	3	2	2	1	1	1	מספר סקטור
1893	1893	1893	1893	1893	1893	1893	שם סקטור
פנל	כלל כיוונית	פנל	כלל כיוונית	דו כיוונית	פנל	כלל כיוונית	סוג האנטנה
TDI-800/2500	QX- * 135 800/2500-3/QX-698-4000-4A-LP/A11x31 10-V00/78712 031	TDI- * 3 800/2500	QX- * 72 800/2500-3/QX-698-4000-4A-LP/A11x31 10-V00/78712 031	738446	TDI- * 19 800/2500	36 * QX-800/2500-3/QX-698-4000-4A-LP/A11x31 10-V00/78712 031	דגם האנטנה
2.5	2.5	2.5	2.5	2.5	2.5	2.5	* גובה האנטנה מפני הקרקע נקודה תחתונה (M)
5	5	5	5	5	5	5	* גובה האנטנה מפני הקרקע נקודה עליונה (M)
79.43	79.43	79.43	79.43	79.43	79.43	79.43	הספק שידור מקסי' במוצא המשרד (Watt)
0.200	0.200	0.200	0.200	0.200	0.200	0.200	הספק שידור מקסי' במבוא אנטנה (Watt)
9.000	4.420	9.000	4.420	5.000	9.000	4.420	שבח אנטנה (dBi)
1.589	0.553	1.589	0.553	0.632	1.589	0.553	הספק שידור מקסי' במוצא האנטנה (Watt)
0	0	0	0	0	0	0	זווית שידור מכנית ביחס לאופק M-TILT תחום תחתון (°)
0	0	0	0	0	0	0	זווית שידור מכנית ביחס לאופק M-TILT תחום עליון (°)
0	0	0	0	0	0	0	זווית שידור אלקטרונית ביחס לאופק E-TILT תחום תחתון (°)
0	0	0	0	0	0	0	זווית שידור אלקטרונית ביחס לאופק E-TILT תחום עליון (°)
-	-	-	-	-	-	-	אזימות שידור תחום תחתון (°)
-	-	-	-	-	-	-	אזימות שידור תחום עליון (°)
55	75	55	75	61	55	75	זווית פתיחה אנכית (°)
65	360	65	360	65	65	360	זווית פתיחה אופקית (°)
0.118	0.068	0.118	0.068	0.074	0.118	0.068	מרחק הבטיחות אופקי מהאנטנה (m)
0.166	0.143	0.166	0.143	0.243	0.166	0.143	מרחק הבטיחות אנכי מהאנטנה (m)
0.210	0.180	0.210	0.180	0.400	0.210	0.180	מימד מרבי של אנטנה (m)
קבועה	קבועה	קבועה	קבועה	קבועה	קבועה	קבועה	אנטנה סורקת/קבועה
100%	100%	100%	100%	100%	100%	100%	תעבורת השידור ( % מהזמן )

\* גובה של נקודת אמצע האנטנה.

\*\* מרחק בטיחות מאנטנה בודדת ללא שיכלול חפיפה בין גזרות שידור



IN4927B, 910095, 1893 - בית חולים הלל יפה, חדרה

טבלה מספר 3.2 ב - סלקום

תאור/ערך							נתון/פרמטר
2							קוד חברה
1893							מספר האתר
1893							מספר אדמיניסטרטיבי
E: 190480			N: 706370				נ.צ של האתר ברשת ישראל החדשה
UMTS2100							שיטת השידור
מערכת תקשורת							מערכת תקשורת/מיקרוגל
267							מספר אנטנות שידור באתר
2150-2160							תחום תדרי השידור (MHz)
3	3	2	2	1	1	1	מספר סקטור
1893	1893	1893	1893	1893	1893	1893	שם סקטור
פנל	כלל כיוונית	פנל	כלל כיוונית	דו כיוונית	פנל	כלל כיוונית	סוג האנטנה
TDI-800/2500	QX- * 135 800/2500- 3/QX-698- 4000-4A- LP/A11x31 10- V00/78712 031	TDI- * 3 800/2500	QX- * 72 800/2500- 3/QX-698- 4000-4A- LP/A11x31 10- V00/78712 031	738446	TDI- * 19 800/2500	36 * QX- 800/2500- 3/QX-698- 4000-4A- LP/A11x31 10- V00/78712 031	דגם האנטנה
2.5	2.5	2.5	2.5	2.5	2.5	2.5	* גובה האנטנה מפני הקרקע נקודה תחתונה (M)
5	5	5	5	5	5	5	* גובה האנטנה מפני הקרקע נקודה עליונה (M)
79.43	79.43	79.43	79.43	60.26	60.26	60.26	הספק שידור מקס' במוצא המשדר (Watt)
0.140	0.140	0.140	0.140	0.140	0.140	0.140	הספק שידור מקס' במבוא אנטנה (Watt)
9.000	5.530	9.000	5.530	6.000	9.000	5.530	שבח אנטנה (dBi)
1.112	0.500	1.112	0.500	0.557	1.112	0.500	הספק שידור מקס' במוצא האנטנה (Watt)
0	0	0	0	0	0	0	זווית שידור מכנית ביחס לאופק M-TILT תחום תחתון (°)
0	0	0	0	0	0	0	זווית שידור מכנית ביחס לאופק M-TILT תחום עליון (°)
0	0	0	0	0	0	0	זווית שידור אלקטרונית ביחס לאופק E-TILT תחום תחתון (°)
0	0	0	0	0	0	0	זווית שידור אלקטרונית ביחס לאופק E-TILT תחום עליון (°)
-	-	-	-	-	-	-	אזימות שידור תחום תחתון (°)
-	-	-	-	-	-	-	אזימות שידור תחום עליון (°)
55	75	55	75	61	55	75	זווית פתיחה אנכית (°)
65	360	65	360	65	65	360	זווית פתיחה אופקית (°)
0.094	0.063	0.094	0.063	0.067	0.094	0.063	מרחק הבטיחות אופקי מהאנטנה (m)
0.154	0.138	0.154	0.138	0.239	0.154	0.138	מרחק הבטיחות אנכי מהאנטנה (m)
0.210	0.180	0.210	0.180	0.400	0.210	0.180	מימד מרבי של אנטנה (m)
קבועה	קבועה	קבועה	קבועה	קבועה	קבועה	קבועה	אנטנה סורקת/קבועה
100%	100%	100%	100%	100%	100%	100%	תעבורת השידור ( % מהזמן )

\* גובה של נקודת אמצע האנטנה.

\*\* מרחק בטיחות מאנטנה בודדת ללא שיכלול חפיפה בין גזרות שידור



IN4927B, 910095, 1893 - בית חולים הלל יפה, חדרה

טבלה מספר 3.2 ג - סלקום

תאור/ערך							נתון/פרמטר
2							קוד חברה
1893							מספר האתר
1893							מספר אדמיניסטרטיבי
E: 190480			N: 706370				נ.צ של האתר ברשת ישראל החדשה
LTE2600							שיטת השידור
מערכת תקשורת							מערכת תקשורת/מיקרוגל
267							מספר אנטנות שידור באתר
2620-2640							תחום תדרי השידור (MHz)
3	3	2	2	1	1	1	מספר סקטור
1893	1893	1893	1893	1893	1893	1893	שם סקטור
פנל	כלל כיוונית	פנל	כלל כיוונית	דו כיוונית	פנל	כלל כיוונית	סוג האנטנה
TDI-800/2500	QX- * 135 800/2500- 3/QX-698- 4000-4A- LP/A11x31 10- V00/78712 031	TDI- * 3 800/2500	QX- * 72 800/2500- 3/QX-698- 4000-4A- LP/A11x31 10- V00/78712 031	738446	TDI- * 19 800/2500	36 * QX- 800/2500- 3/QX-698- 4000-4A- LP/A11x31 10- V00/78712 031	דגם האנטנה
2.5	2.5	2.5	2.5	2.5	2.5	2.5	* גובה האנטנה מפני הקרקע נקודה תחתונה (M)
5	5	5	5	5	5	5	* גובה האנטנה מפני הקרקע נקודה עליונה (M)
39.81	39.81	39.81	39.81	39.81	39.81	39.81	הספק שידור מקס' במוצא המשדר (Watt)
0.100	0.100	0.100	0.100	0.100	0.100	0.100	הספק שידור מקס' במבוא אנטנה (Watt)
9.000	5.530	9.000	5.530	6.000	9.000	5.530	שבח אנטנה (dBi)
0.794	0.357	0.794	0.357	0.398	0.794	0.357	הספק שידור מקס' במוצא האנטנה (Watt)
0	0	0	0	0	0	0	זווית שידור מכנית ביחס לאופק M-TILT תחום תחתון (°)
0	0	0	0	0	0	0	זווית שידור מכנית ביחס לאופק M-TILT תחום עליון (°)
0	0	0	0	0	0	0	זווית שידור אלקטרונית ביחס לאופק E-TILT תחום תחתון (°)
0	0	0	0	0	0	0	זווית שידור אלקטרונית ביחס לאופק E-TILT תחום עליון (°)
-	-	-	-	-	-	-	אזימות שידור תחום תחתון (°)
-	-	-	-	-	-	-	אזימות שידור תחום עליון (°)
55	75	55	75	61	55	75	זווית פתיחה אנכית (°)
65	360	65	360	65	65	360	זווית פתיחה אופקית (°)
0.080	0.053	0.080	0.053	0.056	0.080	0.053	מרחק הבטיחות אופקי מהאנטנה (m)
0.146	0.131	0.146	0.131	0.233	0.146	0.131	מרחק הבטיחות אנכי מהאנטנה (m)
0.210	0.180	0.210	0.180	0.400	0.210	0.180	מימד מרבי של אנטנה (m)
קבועה	קבועה	קבועה	קבועה	קבועה	קבועה	קבועה	אנטנה סורקת/קבועה
100%	100%	100%	100%	100%	100%	100%	תעבורת השידור ( % מהזמן )

\* גובה של נקודת אמצע האנטנה.

\*\* מרחק בטיחות מאנטנה בודדת ללא שיכלול חפיפה בין גזרות שידור

RFcell™ Technologies Ltd.  
 14 Hamelach St,  
 Afek Ind. Park, Rosh Ha'ayin  
 Israel 48091  
 T:+972-3-9032990  
 F:+972-3-9032989  
 Email: sales@rfcell.com



IN4927B, 910095, 1893 - בית חולים הלל יפה, חדרה

טבלה מספר 3.2 ד - פלאפון

תאור/ערך							נתון/פרמטר
1							קוד חברה
910095							מספר האתר
910095							מספר אדמיניסטרטיבי
E: 190480			N: 706370				נ.צ של האתר ברשת ישראל החדשה
WCDMA850							שיטת השידור
מערכת תקשורת							מערכת תקשורת/מיקרוגל
267							מספר אנטנות שידור באתר
869-880							תחום תדרי השידור (MHz)
3	3	2	2	1	1	1	מספר סקטור
910095	910095	910095	910095	910095	910095	910095	שם סקטור
פנל	כלל כיוונית	פנל	כלל כיוונית	דו כיוונית	פנל	כלל כיוונית	סוג האנטנה
TDI-800/2500	QX- * 135 800/2500-3/QX-698-4000-4A-LP/A11x31 10-V00/78712 031	TDI- * 3 800/2500	QX- * 72 800/2500-3/QX-698-4000-4A-LP/A11x31 10-V00/78712 031	738446	TDI- * 19 800/2500	36 * QX-800/2500-3/QX-698-4000-4A-LP/A11x31 10-V00/78712 031	דגם האנטנה
2.5	2.5	2.5	2.5	2.5	2.5	2.5	* גובה האנטנה מפני הקרקע נקודה תחתונה (M)
5	5	5	5	5	5	5	* גובה האנטנה מפני הקרקע נקודה עליונה (M)
60.26	60.26	60.26	60.26	60.26	60.26	60.26	הספק שידור מקס' במוצא המשדר (Watt)
0.040	0.040	0.040	0.040	0.040	0.040	0.040	הספק שידור מקס' במבוא אנטנה (Watt)
9.000	3.000	9.000	3.000	5.000	9.000	3.000	שבח אנטנה (dBi)
0.318	0.080	0.318	0.080	0.126	0.318	0.080	הספק שידור מקס' במוצא האנטנה (Watt)
0	0	0	0	0	0	0	זווית שידור מכנית ביחס לאופק M-TILT תחום תחתון (°)
0	0	0	0	0	0	0	זווית שידור מכנית ביחס לאופק M-TILT תחום עליון (°)
0	0	0	0	0	0	0	זווית שידור אלקטרונית ביחס לאופק E-TILT תחום תחתון (°)
0	0	0	0	0	0	0	זווית שידור אלקטרונית ביחס לאופק E-TILT תחום עליון (°)
-	-	-	-	-	-	-	אזימות שידור תחום תחתון (°)
-	-	-	-	-	-	-	אזימות שידור תחום עליון (°)
55	87	55	87	61	55	87	זווית פתיחה אנכית (°)
65	360	65	360	65	65	360	זווית פתיחה אופקית (°)
0.074	0.037	0.074	0.037	0.046	0.074	0.037	מרחק הבטיחות אופקי מהאנטנה (m)
0.143	0.117	0.143	0.117	0.227	0.143	0.117	מרחק הבטיחות אנכי מהאנטנה (m)
0.210	0.165	0.210	0.165	0.400	0.210	0.165	מימד מרבי של אנטנה (m)
קבועה	קבועה	קבועה	קבועה	קבועה	קבועה	קבועה	אנטנה סורקת/קבועה
100%	100%	100%	100%	100%	100%	100%	תעבורת השידור ( % מהזמן )

\* גובה של נקודת אמצע האנטנה.  
 \*\* מרחק בטיחות מאנטנה בודדת ללא שיכלול חפיפה בין גזרות שידור

RFcell™ Technologies Ltd.  
 14 Hamelach St,  
 Afek Ind. Park, Rosh Ha'ayin  
 Israel 48091  
 T:+972-3-9032990  
 F:+972-3-9032989  
 Email: sales@rfcell.com



IN4927B, 910095, 1893 - בית חולים הלל יפה, חדרה

טבלה מספר 3.2 ה - פלאפון

תאור/ערך							נתון/פרמטר
1							קוד חברה
910095							מספר האתר
910095							מספר אדמיניסטרטיבי
E: 190480			N: 706370				נ.צ של האתר ברשת ישראל החדשה
LTE1800							שיטת השידור
מערכת תקשורת							מערכת תקשורת/מיקרוגל
267							מספר אנטנות שידור באתר
1860-1875							תחום תדרי השידור (MHz)
3	3	2	2	1	1	1	מספר סקטור
910095	910095	910095	910095	910095	910095	910095	שם סקטור
פנל	כלל כיוונית	פנל	כלל כיוונית	דו כיוונית	פנל	כלל כיוונית	סוג האנטנה
TDI-800/2500	QX- * 135 800/2500-3/QX-698-4000-4A-LP/A11x31 10-V00/78712 031	TDI- * 3 800/2500	QX- * 72 800/2500-3/QX-698-4000-4A-LP/A11x31 10-V00/78712 031	738446	TDI- * 19 800/2500	36 * QX-800/2500-3/QX-698-4000-4A-LP/A11x31 10-V00/78712 031	דגם האנטנה
2.5	2.5	2.5	2.5	2.5	2.5	2.5	* גובה האנטנה מפני הקרקע נקודה תחתונה (M)
5	5	5	5	5	5	5	* גובה האנטנה מפני הקרקע נקודה עליונה (M)
60.26	60.26	60.26	60.26	60.26	60.26	60.26	הספק שידור מקס' במוצא המשדר (Watt)
0.200	0.200	0.200	0.200	0.200	0.200	0.200	הספק שידור מקס' במבוא אנטנה (Watt)
9.000	4.420	9.000	4.420	5.000	9.000	4.420	שבח אנטנה (dBi)
1.589	0.553	1.589	0.553	0.632	1.589	0.553	הספק שידור מקס' במוצא האנטנה (Watt)
0	0	0	0	0	0	0	זווית שידור מכנית ביחס לאופק M-TILT תחום תחתון (°)
0	0	0	0	0	0	0	זווית שידור מכנית ביחס לאופק M-TILT תחום עליון (°)
0	0	0	0	0	0	0	זווית שידור אלקטרונית ביחס לאופק E-TILT תחום תחתון (°)
0	0	0	0	0	0	0	זווית שידור אלקטרונית ביחס לאופק E-TILT תחום עליון (°)
-	-	-	-	-	-	-	אזימות שידור תחום תחתון (°)
-	-	-	-	-	-	-	אזימות שידור תחום עליון (°)
55	75	55	75	61	55	75	זווית פתיחה אנכית (°)
65	360	65	360	65	65	360	זווית פתיחה אופקית (°)
0.118	0.068	0.118	0.068	0.074	0.118	0.068	מרחק הבטיחות אופקי מהאנטנה (m)
0.166	0.143	0.166	0.143	0.243	0.166	0.143	מרחק הבטיחות אנכי מהאנטנה (m)
0.210	0.180	0.210	0.180	0.400	0.210	0.180	מימד מרבי של אנטנה (m)
קבועה	קבועה	קבועה	קבועה	קבועה	קבועה	קבועה	אנטנה סורקת/קבועה
100%	100%	100%	100%	100%	100%	100%	תעבורת השידור ( % מהזמן )

\* גובה של נקודת אמצע האנטנה.  
 \*\* מרחק בטיחות מאנטנה בודדת ללא שיכלול חפיפה בין גזרות שידור





IN4927B, 910095, 1893 - בית חולים הלל יפה, חדרה

טבלה מספר 3.2 ו - פלאפון

תאור/ערך							נתון/פרמטר
1							קוד חברה
910095							מספר האתר
910095							מספר אדמיניסטרטיבי
E: 190480			N: 706370				נ.צ. של האתר ברשת ישראל החדשה
WCDMA2100							שיטת השידור
מערכת תקשורת							מערכת תקשורת/מיקרוגל
267							מספר אנטנות שידור באתר
2140-2150							תחום תדרי השידור (MHz)
3	3	2	2	1	1	1	מספר סקטור
910095	910095	910095	910095	910095	910095	910095	שם סקטור
פנל	כלל כיוונית	פנל	כלל כיוונית	דו כיוונית	פנל	כלל כיוונית	סוג האנטנה
TDI-800/2500	QX- * 135 800/2500-3/QX-698-4000-4A-LP/A11x31 10-V00/78712 031	TDI- * 3 800/2500	QX- * 72 800/2500-3/QX-698-4000-4A-LP/A11x31 10-V00/78712 031	738446	TDI- * 19 800/2500	36 * QX-800/2500-3/QX-698-4000-4A-LP/A11x31 10-V00/78712 031	דגם האנטנה
2.5	2.5	2.5	2.5	2.5	2.5	2.5	* גובה האנטנה מפני הקרקע נקודה תחתונה (M)
5	5	5	5	5	5	5	* גובה האנטנה מפני הקרקע נקודה עליונה (M)
60.26	60.26	60.26	60.26	60.26	60.26	60.26	הספק שידור מקס' במוצא המשדר (Watt)
0.120	0.120	0.120	0.120	0.120	0.120	0.120	הספק שידור מקס' במבוא אנטנה (Watt)
9.000	5.530	9.000	5.530	6.000	9.000	5.530	שבח אנטנה (dBi)
0.953	0.429	0.953	0.429	0.478	0.953	0.429	הספק שידור מקס' במוצא האנטנה (Watt)
0	0	0	0	0	0	0	זווית שידור מכנית ביחס לאופק M-TILT תחום תחתון (°)
0	0	0	0	0	0	0	זווית שידור מכנית ביחס לאופק M-TILT תחום עליון (°)
0	0	0	0	0	0	0	זווית שידור אלקטרונית ביחס לאופק E-TILT תחום תחתון (°)
0	0	0	0	0	0	0	זווית שידור אלקטרונית ביחס לאופק E-TILT תחום עליון (°)
-	-	-	-	-	-	-	אזימות שידור תחום תחתון (°)
-	-	-	-	-	-	-	אזימות שידור תחום עליון (°)
55	75	55	75	61	55	75	זווית פתיחה אנכית (°)
65	360	65	360	65	65	360	זווית פתיחה אופקית (°)
0.087	0.058	0.087	0.058	0.062	0.087	0.058	מרחק הבטיחות אופקי מהאנטנה (m)
0.150	0.135	0.150	0.135	0.236	0.150	0.135	מרחק הבטיחות אנכי מהאנטנה (m)
0.210	0.180	0.210	0.180	0.400	0.210	0.180	מימד מרבי של אנטנה (m)
קבועה	קבועה	קבועה	קבועה	קבועה	קבועה	קבועה	אנטנה סורקת/קבועה
100%	100%	100%	100%	100%	100%	100%	תעבורת השידור ( % מהזמן )

\* גובה של נקודת אמצע האנטנה.  
 \*\* מרחק בטיחות מאנטנה בודדת ללא שיכלול חפיפה בין גזרות שידור



IN4927B, 910095, 1893 - בית חולים הלל יפה, חדרה

טבלה מספר 3.2 ז - פי.אייץ. איי.נטוורקס

תאור/ערך							נתון/פרמטר
1							קוד חברה
910095							מספר האתר
910095							מספר אדמיניסטרטיבי
E: 190480			N: 706370				נ.צ. של האתר ברשת ישראל החדשה
LTE2600							שיטת השידור
מערכת תקשורת							מערכת תקשורת/מיקרוגל
267							מספר אנטנות שידור באתר
2660-2680							תחום תדרי השידור (MHz)
3	3	2	2	1	1	1	מספר סקטור
910095	910095	910095	910095	910095	910095	910095	שם סקטור
פנל	כלל כיוונית	פנל	כלל כיוונית	דו כיוונית	פנל	כלל כיוונית	סוג האנטנה
TDI-800/2500	QX- * 135 800/2500-3/QX-698-4000-4A-LP/A11x31 10-V00/78712 031	TDI- * 3 800/2500	QX- * 72 800/2500-3/QX-698-4000-4A-LP/A11x31 10-V00/78712 031	738446	TDI- * 19 800/2500	36 * QX-800/2500-3/QX-698-4000-4A-LP/A11x31 10-V00/78712 031	דגם האנטנה
2.5	2.5	2.5	2.5	2.5	2.5	2.5	* גובה האנטנה מפני הקרקע נקודה תחתונה (M)
5	5	5	5	5	5	5	* גובה האנטנה מפני הקרקע נקודה עליונה (M)
60.26	60.26	60.26	60.26	60.26	60.26	60.26	הספק שידור מקס' במוצא המשדר (Watt)
0.120	0.120	0.120	0.120	0.120	0.120	0.120	הספק שידור מקס' במבוא אנטנה (Watt)
9.000	5.530	9.000	5.530	6.000	9.000	5.530	שבח אנטנה (dBi)
0.953	0.429	0.953	0.429	0.478	0.953	0.429	הספק שידור מקס' במוצא האנטנה (Watt)
0	0	0	0	0	0	0	זווית שידור מכנית ביחס לאופק M-TILT תחום תחתון (°)
0	0	0	0	0	0	0	זווית שידור מכנית ביחס לאופק M-TILT תחום עליון (°)
0	0	0	0	0	0	0	זווית שידור אלקטרונית ביחס לאופק E-TILT תחום תחתון (°)
0	0	0	0	0	0	0	זווית שידור אלקטרונית ביחס לאופק E-TILT תחום עליון (°)
-	-	-	-	-	-	-	אזימות שידור תחום תחתון (°)
-	-	-	-	-	-	-	אזימות שידור תחום עליון (°)
55	75	55	75	61	55	75	זווית פתיחה אנכית (°)
65	360	65	360	65	65	360	זווית פתיחה אופקית (°)
0.087	0.058	0.087	0.058	0.062	0.087	0.058	מרחק הבטיחות אופקי מהאנטנה (m)
0.150	0.135	0.150	0.135	0.236	0.150	0.135	מרחק הבטיחות אנכי מהאנטנה (m)
0.210	0.180	0.210	0.180	0.400	0.210	0.180	מימד מרבי של אנטנה (m)
קבועה	קבועה	קבועה	קבועה	קבועה	קבועה	קבועה	אנטנה סורקת/קבועה
100%	100%	100%	100%	100%	100%	100%	תעבורת השידור ( % מהזמן )

\* גובה של נקודת אמצע האנטנה.  
 \*\* מרחק בטיחות מאנטנה בודדת ללא שיכלול חפיפה בין גזרות שידור



IN4927B, 910095, 1893 - בית חולים הלל יפה, חדרה

טבלה מספר 3.2 ח - פי.אייץ.איי.נטוורקס

תאור/ערך							נתון/פרמטר
3							קוד חברה
IN4927B							מספר האתר
IN4927							מספר אדמיניסטרטיבי
E: 190480			N: 706370				נ.צ. של האתר ברשת ישראל החדשה
900							שיטת השידור
מערכת תקשורת							מערכת תקשורת/מיקרוגל
267							מספר אנטנות שידור באתר
947-960							תחום תדרי השידור (MHz)
3	3	2	2	1	1	1	מספר סקטור
IN4927K	IN4927K	IN4927J	IN4927J	IN4927I	IN4927I	IN4927I	שם סקטור
פנל	כלל כיוונית	פנל	כלל כיוונית	דו כיוונית	פנל	כלל כיוונית	סוג האנטנה
TDI-800/2500	QX- * 135 800/2500-3/QX-698-4000-4A-LP/A11x31 10-V00/78712 031	TDI- * 3 800/2500	QX- * 72 800/2500-3/QX-698-4000-4A-LP/A11x31 10-V00/78712 031	738446	TDI- * 19 800/2500	36 * QX-800/2500-3/QX-698-4000-4A-LP/A11x31 10-V00/78712 031	דגם האנטנה
2.5	2.5	2.5	2.5	2.5	2.5	2.5	* גובה האנטנה מפני הקרקע נקודה תחתונה (M)
5	5	5	5	5	5	5	* גובה האנטנה מפני הקרקע נקודה עליונה (M)
39.81	39.81	39.81	39.81	39.81	39.81	39.81	הספק שידור מקס' במוצא המשדר (Watt)
0.200	0.200	0.200	0.200	0.200	0.200	0.200	הספק שידור מקס' במבוא אנטנה (Watt)
9.000	3.000	9.000	3.000	5.000	9.000	3.000	שבח אנטנה (dBi)
1.589	0.399	1.589	0.399	0.632	1.589	0.399	הספק שידור מקס' במוצא האנטנה (Watt)
0	0	0	0	0	0	0	זווית שידור מכנית ביחס לאופק M-TILT תחום תחתון (°)
0	0	0	0	0	0	0	זווית שידור מכנית ביחס לאופק M-TILT תחום עליון (°)
0	0	0	0	0	0	0	זווית שידור אלקטרונית ביחס לאופק E-TILT תחום תחתון (°)
0	0	0	0	0	0	0	זווית שידור אלקטרונית ביחס לאופק E-TILT תחום עליון (°)
-	-	-	-	-	-	-	אזימות שידור תחום תחתון (°)
-	-	-	-	-	-	-	אזימות שידור תחום עליון (°)
55	87	55	87	61	55	87	זווית פתיחה אנכית (°)
65	360	65	360	65	65	360	זווית פתיחה אופקית (°)
0.164	0.082	0.164	0.082	0.103	0.164	0.082	מרחק הבטיחות אופקי מהאנטנה (m)
0.191	0.160	0.191	0.160	0.261	0.191	0.160	מרחק הבטיחות אנכי מהאנטנה (m)
0.210	0.165	0.210	0.165	0.400	0.210	0.165	מימד מרבי של אנטנה (m)
קבועה	קבועה	קבועה	קבועה	קבועה	קבועה	קבועה	אנטנה סורקת/קבועה
100%	100%	100%	100%	100%	100%	100%	תעבורת השידור ( % מהזמן )

\* גובה של נקודת אמצע האנטנה.  
 \*\* מרחק בטיחות מאנטנה בודדת ללא שיכלול חפיפה בין גזרות שידור



IN4927B, 910095, 1893 - בית חולים הלל יפה, חדרה

טבלה מספר 3.2 ט - פי.אייץ.איי.נטוורקס

תאור/ערך							נתון/פרמטר
3							קוד חברה
IN4927B							מספר האתר
IN4927							מספר אדמיניסטרטיבי
E: 190480			N: 706370				נ.צ של האתר ברשת ישראל החדשה
1800							שיטת השידור
מערכת תקשורת							מערכת תקשורת/מיקרוגל
267							מספר אנטנות שידור באתר
1825-1835							תחום תדרי השידור (MHz)
3	3	2	2	1	1	1	מספר סקטור
IN4927F	IN4927F	IN4927E	IN4927E	IN4927D	IN4927D	IN4927D	שם סקטור
פנל	כלל כיוונית	פנל	כלל כיוונית	דו כיוונית	פנל	כלל כיוונית	סוג האנטנה
TDI-800/2500	QX- * 135 800/2500-3/QX-698-4000-4A-LP/A11x31 10-V00/78712 031	TDI- * 3 800/2500	QX- * 72 800/2500-3/QX-698-4000-4A-LP/A11x31 10-V00/78712 031	738446	TDI- * 19 800/2500	36 * QX-800/2500-3/QX-698-4000-4A-LP/A11x31 10-V00/78712 031	דגם האנטנה
2.5	2.5	2.5	2.5	2.5	2.5	2.5	* גובה האנטנה מפני הקרקע נקודה תחתונה (M)
5	5	5	5	5	5	5	* גובה האנטנה מפני הקרקע נקודה עליונה (M)
60.26	60.26	60.26	60.26	60.26	60.26	60.26	הספק שידור מקס' במוצא המשדר (Watt)
0.200	0.200	0.200	0.200	0.200	0.200	0.200	הספק שידור מקס' במבוא אנטנה (Watt)
9.000	4.420	9.000	4.420	5.000	9.000	4.420	שבח אנטנה (dBi)
1.589	0.553	1.589	0.553	0.632	1.589	0.553	הספק שידור מקס' במוצא האנטנה (Watt)
0	0	0	0	0	0	0	זווית שידור מכנית ביחס לאופק M-TILT תחום תחתון (°)
0	0	0	0	0	0	0	זווית שידור מכנית ביחס לאופק M-TILT תחום עליון (°)
0	0	0	0	0	0	0	זווית שידור אלקטרונית ביחס לאופק E-TILT תחום תחתון (°)
0	0	0	0	0	0	0	זווית שידור אלקטרונית ביחס לאופק E-TILT תחום עליון (°)
-	-	-	-	-	-	-	אזימות שידור תחום תחתון (°)
-	-	-	-	-	-	-	אזימות שידור תחום עליון (°)
55	75	55	75	61	55	75	זווית פתיחה אנכית (°)
65	360	65	360	65	65	360	זווית פתיחה אופקית (°)
0.118	0.068	0.118	0.068	0.074	0.118	0.068	מרחק הבטיחות אופקי מהאנטנה (m)
0.166	0.143	0.166	0.143	0.243	0.166	0.143	מרחק הבטיחות אנכי מהאנטנה (m)
0.210	0.180	0.210	0.180	0.400	0.210	0.180	מימד מרבי של אנטנה (m)
קבועה	קבועה	קבועה	קבועה	קבועה	קבועה	קבועה	אנטנה סורקת/קבועה
100%	100%	100%	100%	100%	100%	100%	תעבורת השידור ( % מהזמן )

\* גובה של נקודת אמצע האנטנה.  
 \*\* מרחק בטיחות מאנטנה בודדת ללא שיכלול חפיפה בין גזרות שידור

RFcell™ Technologies Ltd.  
 14 Hamelach St,  
 Afek Ind. Park, Rosh Ha'ayin  
 Israel 48091  
 T:+972-3-9032990  
 F:+972-3-9032989  
 Email: sales@rfcell.com



IN4927B, 910095, 1893 - בית חולים הלל יפה, חדרה

טבלה מספר 3.2 י - פי.אייץ.איי.נטוורקס

תאור/ערך							נתון/פרמטר
3							קוד חברה
IN4927B							מספר האתר
IN4927							מספר אדמיניסטרטיבי
E: 190480			N: 706370				נ.צ של האתר ברשת ישראל החדשה
2100							שיטת השידור
מערכת תקשורת							מערכת תקשורת/מיקרוגל
267							מספר אנטנות שידור באתר
2110-2170							תחום תדרי השידור (MHz)
3	3	2	2	1	1	1	מספר סקטור
IN4927T	IN4927T	IN4927S	IN4927S	IN4927R	IN4927R	IN4927R	שם סקטור
פנל	כלל כיוונית	פנל	כלל כיוונית	דו כיוונית	פנל	כלל כיוונית	סוג האנטנה
TDI-800/2500	QX- * 135 800/2500-3/QX-698-4000-4A-LP/A11x31 10-V00/78712 031	TDI- * 3 800/2500	QX- * 72 800/2500-3/QX-698-4000-4A-LP/A11x31 10-V00/78712 031	738446	TDI- * 19 800/2500	36 * QX-800/2500-3/QX-698-4000-4A-LP/A11x31 10-V00/78712 031	דגם האנטנה
2.5	2.5	2.5	2.5	2.5	2.5	2.5	* גובה האנטנה מפני הקרקע נקודה תחתונה (M)
5	5	5	5	5	5	5	* גובה האנטנה מפני הקרקע נקודה עליונה (M)
60.26	60.26	60.26	60.26	60.26	60.26	60.26	הספק שידור מקס' במוצא המשדר (Watt)
0.120	0.120	0.120	0.120	0.120	0.120	0.120	הספק שידור מקס' במבוא אנטנה (Watt)
9.000	5.530	9.000	5.530	6.000	9.000	5.530	שבח אנטנה (dBi)
0.953	0.429	0.953	0.429	0.478	0.953	0.429	הספק שידור מקס' במוצא האנטנה (Watt)
0	0	0	0	0	0	0	זווית שידור מכנית ביחס לאופק M-TILT תחום תחתון (°)
0	0	0	0	0	0	0	זווית שידור מכנית ביחס לאופק M-TILT תחום עליון (°)
0	0	0	0	0	0	0	זווית שידור אלקטרונית ביחס לאופק E-TILT תחום תחתון (°)
0	0	0	0	0	0	0	זווית שידור אלקטרונית ביחס לאופק E-TILT תחום עליון (°)
-	-	-	-	-	-	-	אזימות שידור תחום תחתון (°)
-	-	-	-	-	-	-	אזימות שידור תחום עליון (°)
55	75	55	75	61	55	75	זווית פתיחה אנכית (°)
65	360	65	360	65	65	360	זווית פתיחה אופקית (°)
0.087	0.058	0.087	0.058	0.062	0.087	0.058	מרחק הבטיחות אופקי מהאנטנה (m)
0.150	0.135	0.150	0.135	0.236	0.150	0.135	מרחק הבטיחות אנכי מהאנטנה (m)
0.210	0.180	0.210	0.180	0.400	0.210	0.180	מימד מרבי של אנטנה (m)
קבועה	קבועה	קבועה	קבועה	קבועה	קבועה	קבועה	אנטנה סורקת/קבועה
100%	100%	100%	100%	100%	100%	100%	תעבורת השידור ( % מהזמן )

\* גובה של נקודת אמצע האנטנה.  
 \*\* מרחק בטיחות מאנטנה בודדת ללא שיכלול חפיפה בין גזרות שידור



IN4927B, 910095, 1893 - בית חולים הלל יפה, חדרה  
**פרק 3 –בטיחות קרינה אלקטרומגנטית לאכלוסיה**

**א. תוצאות המדידה**

**טבלה מס' 4**

מיקום אזור המדידה ביחס לנקודת ייחוס			עמידה בדרישות בהספק מירבי	אחוז מסך הבריאותי	עוצמת הקרינה הנמדדת [ $\mu W/cm^2$ ]	אכלוס האזור	תיאור מקום המדידה
גובה [m]	אזימוט [°]	מרחק [m]					
2	20	1	כן	0.027	0.130	ברציפות	מכונים, קומה 1, A115, במסדרון בכניסה להמטולוגיה
2	300	1	כן	0.045	0.215	ברציפות	מכונים, קומה 1, A215, במסדרון המטולוגיה ליד חדר
2	180	1	כן	0.020	0.095	ברציפות	מכונים, קומה 1, A315, במסדרון פתולוגיה, ליד מעבדות
2	230	1	כן	0.068	0.321	ברציפות	מכונים, קומה 1, A415, בכניסה למסדרון פתולוגיה
2	0	1	כן	0.036	0.170	ברציפות	מכונים, קומה 0, A116, בכניסה מערבית לבניין מכונים, ליד נפרולוגיה
2	120	1	כן	0.014	0.066	ברציפות	מכונים, קומה 0, A216, במסדרון נפרולוגיה ליד חדר 2-44
2	150	1	כן	0.027	0.130	ברציפות	מכונים, קומה 0, A316, במסדרון נפרולוגיה ליד שרותים
2	140	1	כן	0.009	0.042	ברציפות	מכונים, קומה 0, A114, ליד עמדת פקידה, בניין מכונים, קומת קרקע
2	30	1	כן	0.020	0.095	ברציפות	מכונים, קומה 0, A214, ליד אנדוסקופיה בניין מכונים, קומת קרקע
2	30	1	כן	0.036	0.170	ברציפות	מכונים, קומה 0, A314, ליד חדרי רופאים, בניין מכונים, קומת קרקע
2	310	1	כן	0.143	0.679	ברציפות	מכונים, קומה 0, A414, במסדרון בכניסה מזרחית לבניין מכונים, קומת קרקע
2	320	1	כן	0.068	0.321	ברציפות	מכונים, קומה (1-), A416, במרתף של בניין מכונים ליד מדרגות
2	230	1	כן	0.036	0.170	ברציפות	מכונים, קומה (1-), A516, במרתף בניין מכונים ליד חדר UPS
2	80	1	כן	0.002	0.011	ברציפות	מכונים, קומה (1-) - מנהרה, A11, מעל ארון תקשורת
2	340	1	כן	0.081	0.382	ברציפות	מכונים, קומה (1-) - מנהרה, A21, ליד כניסה למנהרה
2	260	1	כן	0.045	0.215	ברציפות	מכונים, קומה (1-) - מנהרה, A31, בכניסה למנהרה תת קרקעית, בכון המרתף
2	280	1	כן	0.538	2.549	ברציפות	מכונים, קומה (1-) - מנהרה, A41, מסדרון
2	230	1	כן	0.036	0.170	ברציפות	מכונים, קומה (1-) - מנהרה, A61, באמצע המנהרה
2	240	1	כן	0.027	0.130	ברציפות	מכונים, קומה (1-) - מנהרה, A71, ליד יציאה בכון המנהרה
2	130	1	כן	0.051	0.239	ברציפות	מכונים, קומה (1-) - מנהרה, A81, ליד יציאה בכון יציאה
2	290	1	כן	0.162	0.767	ברציפות	קניון, משרדים, קומה 1, A101, מסדרון
2	320	1	כן	0.182	0.859	ברציפות	קניון, משרדים, קומה 2, A102, ליד מס' 9
2	340	1	כן	0.143	0.679	ברציפות	קניון, משרדים, קומה 3, A103, ליד מס' 5
2	110	1	כן	0.032	0.149	ברציפות	קניון, משרדים, קומה 4, A104, ליד מס' 30
2	60	1	כן	0.110	0.520	ברציפות	קניון, משרדים, קומה 5, A105, ליד מס' 2
2	190	1	כן	0.045	0.215	ברציפות	קניון, משרדים, קומה 6, A106, בכניסה
2	260	1	כן	0.036	0.170	ברציפות	קניון, משרדים, קומה 7, A107, ליד חדר ישיבות
2	130	1	כן	0.009	0.042	ברציפות	קניון, משרדים, קומה 8, A108, ליד חנות ציפורה
2	340	1	כן	0.014	0.066	ברציפות	קניון, קומה 0, A109, ליד עולם ממתקים
2	280	1	כן	0.027	0.130	ברציפות	קניון, קומה 0, A110, בכניסה



IN4927B, 910095, 1893 - בית חולים הלל יפה, חדרה

2	330	1	כן	0.036	0.170	ברציפות	קניון, קומה 0, A111, ברחבה
2	190	1	כן	0.068	0.321	ברציפות	קניון, קומה 0, סופרפארם, A112, בית מרקחת BE
2	190	1	כן	0.045	0.215	ברציפות	קניון, קומה 0, סופרפארם, A113, בית מרקחת BE
2	90	1	כן	0.027	0.130	ברציפות	קניון, קומה 0, סופרפארם, A114, בית מרקחת BE
2	190	1	כן	0.020	0.095	ברציפות	בניין אישפוז א', קומה 4, A41, ליד מס' 1
2	320	1	כן	0.014	0.066	ברציפות	בניין אישפוז א', קומה 4, A111, ליד מס' 10
2	90	1	כן	0.036	0.170	ברציפות	בניין אישפוז א', קומה 4, A121, ליד חדר תקשורת
2	180	1	כן	0.068	0.321	ברציפות	בניין אישפוז א', קומה 4, A211, ליד מס' 3
2	310	1	כן	0.009	0.042	ברציפות	בניין אישפוז א', קומה 4, A221, ליד מעלית
2	350	1	כן	0.020	0.095	ברציפות	בניין אישפוז א', קומה 4, A311, ליד מעלית
2	150	1	כן	0.045	0.215	ברציפות	בניין אישפוז א', קומה 4, A321, ליד מס' 11
2	160	1	כן	0.027	0.130	ברציפות	בניין אישפוז א', קומה 3, A42, ליד מס' 1
2	70	1	כן	0.036	0.170	ברציפות	בניין אישפוז א', קומה 3, A112, ליד מס' 11
2	320	1	כן	0.014	0.066	ברציפות	בניין אישפוז א', קומה 3, A122, מסדרון
2	330	1	כן	0.027	0.130	ברציפות	בניין אישפוז א', קומה 3, A212, ליד מס' 3
2	170	1	כן	0.068	0.321	ברציפות	בניין אישפוז א', קומה 3, A222, ליד מעלית
2	130	1	כן	0.027	0.130	ברציפות	בניין אישפוז א', קומה 3, A312, מסדרון
2	110	1	כן	0.024	0.112	ברציפות	בניין אישפוז א', קומה 3, A322, ליד מס' 7
2	90	1	כן	0.036	0.170	ברציפות	בניין אישפוז א', קומה 2, A43, מסדרון
2	300	1	כן	0.040	0.192	ברציפות	בניין אישפוז א', קומה 2, A113, ליד מס' 12
2	250	1	כן	0.045	0.215	ברציפות	בניין אישפוז א', קומה 2, A123, ליד מלתחות
2	350	1	כן	0.009	0.042	ברציפות	בניין אישפוז א', קומה 2, A213, ליד מס' 3
2	170	1	כן	0.011	0.054	ברציפות	בניין אישפוז א', קומה 2, A223, ליד מעלית
2	310	1	כן	0.036	0.170	ברציפות	בניין אישפוז א', קומה 2, A313, ליד מעלית
2	70	1	כן	0.027	0.130	ברציפות	בניין אישפוז א', קומה 2, A323, מסדרון
2	230	1	כן	0.036	0.170	ברציפות	בניין אישפוז א', קומה 1, A44, מסדרון
2	290	1	כן	0.020	0.095	ברציפות	בניין אישפוז א', קומה 1, A114, ליד דלפק
2	320	1	כן	0.110	0.520	ברציפות	בניין אישפוז א', קומה 1, A124, ליד מעלית
2	30	1	כן	0.027	0.130	ברציפות	בניין אישפוז א', קומה 1, A214, ליד טיפול נמרץ
2	100	1	כן	0.032	0.149	ברציפות	בניין אישפוז א', קומה 1, A224, ליד מעלית
2	60	1	כן	0.045	0.215	ברציפות	בניין אישפוז א', קומה 1, A314, מסדרון
2	20	1	כן	0.020	0.095	ברציפות	בניין אישפוז א', קומה 1, A324, ליד צינטורים
2	100	1	כן	0.068	0.321	ברציפות	בניין אישפוז א', קומה טכנית, A45, ליד מעלית
2	320	1	כן	0.036	0.170	ברציפות	בניין אישפוז א', קומה טכנית, A115, מסדרון
2	190	1	כן	0.027	0.130	ברציפות	בניין אישפוז א', קומה טכנית, A125, מסדרון
2	290	1	כן	0.081	0.382	ברציפות	בניין אישפוז א', קומה טכנית, A215, ליד ב"ס לרפואה
2	0	1	כן	0.045	0.215	ברציפות	בניין אישפוז א', קומה טכנית, A225, מסדרון
2	170	1	כן	0.020	0.095	ברציפות	בניין אישפוז א', קומה טכנית, A325, מסדרון
2	240	1	כן	0.024	0.112	ברציפות	בניין אישפוז א', קומה 0, A26, מחלקת נשים
2	340	1	כן	0.036	0.170	ברציפות	בניין אישפוז א', קומה 0, A36, מסדרון
2	260	1	כן	0.009	0.042	ברציפות	בניין אישפוז א', קומה 0, A46, מסדרון
2	30	1	כן	0.027	0.130	ברציפות	בניין אישפוז א', קומה 0, A116, מסדרון
2	110	1	כן	0.020	0.095	ברציפות	בניין אישפוז א', קומה 0, A126, מסדרון
2	170	1	כן	0.045	0.215	ברציפות	בניין אישפוז א', קומה 0, A27, מסדרון
2	190	1	כן	0.081	0.382	ברציפות	בניין אישפוז א', קומה 0, A37, מסדרון
2	340	1	כן	0.027	0.130	ברציפות	בניין אישפוז א', קומה 0, A47, מסדרון
2	140	1	כן	0.032	0.149	ברציפות	בניין אישפוז א', קומה 0, A117, מחלקת כספים
2	290	1	כן	0.045	0.215	ברציפות	בניין אישפוז א', קומה 0, A127, מחלקת אנוש
2	340	1	כן	0.020	0.095	ברציפות	בניין אישפוז א', קומה 0, A28, ליד מעלית
2	120	1	כן	0.036	0.170	ברציפות	בניין אישפוז א', קומה 0, A38, מסדרון
2	240	1	כן	0.024	0.112	ברציפות	בניין אישפוז א', קומה 0, A48, ליד מעלית
2	130	1	כן	0.027	0.130	ברציפות	בניין אישפוז א', קומה 0, A118, מסדרון
2	40	1	כן	0.024	0.112	ברציפות	בניין אישפוז א', קומה 0, A128, ליד ספרייה



IN4927B, 910095, 1893 - בית חולים הלל יפה, חדרה

2	20	1	כן	0.045	0.215	ברציפות	בניין אישפוז א', קומה 0, A39, מסדרון
2	150	1	כן	0.068	0.321	ברציפות	בניין אישפוז א', קומה 0, A49, מסדרון
2	220	1	כן	0.081	0.382	ברציפות	בניין אישפוז א', קומה 0, A119, פיזיותרפיה
2	30	1	כן	0.045	0.215	ברציפות	בניין אישפוז א', קומה 0, A129, מחלקת הילד
2	30	1	כן	0.020	0.095	ברציפות	בניין אישפוז א', קומה 0, A219, מסדרון
2	210	1	כן	0.036	0.170	ברציפות	בניין אישפוז א', קומה 0, A229, מסדרון
2	260	1	כן	0.009	0.042	ברציפות	בניין אישפוז א', קומה 0, A9, מסדרון
2	50	1	כן	0.020	0.095	ברציפות	בניין אישפוז א', קומה 0, A10, מסדרון
2	180	1	כן	0.045	0.215	ברציפות	בניין אישפוז א', קומה 0, A11, מסדרון
2	20	1	כן	0.014	0.066	ברציפות	בניין אישפוז א', קומה 0, A12, חדר הלבשה
2	100	1	כן	0.036	0.170	ברציפות	בניין אישפוז א', קומה 0, A210, מסדרון
2	0	1	כן	0.045	0.215	ברציפות	בניין אישפוז א', קומה 0, A310, מסדרון
2	220	1	כן	0.081	0.382	ברציפות	בניין אישפוז א', קומה 0, A410, בכניסה
2	200	1	כן	0.020	0.095	ברציפות	בניין אישפוז א', קומה 0, A1110, מסדרון
2	70	1	כן	0.045	0.215	ברציפות	בניין אישפוז א', קומה 0, A1210, מסדרון
2	150	1	כן	0.036	0.170	ברציפות	בניין אישפוז א', קומה 0, A1112, מסדרון
2	40	1	כן	0.040	0.192	ברציפות	בניין אישפוז א', קומה 0, A1212, ליד חדר חשמל
2	50	1	כן	0.027	0.130	ברציפות	בניין אישפוז א', קומה 0, A2112, חדר אוכל
2	340	1	כן	0.020	0.095	ברציפות	בניין אישפוז א', מכונים - קומה (1-) - מנהרה, LA3(A4), מכון דמות השד
2	320	1	כן	0.014	0.066	ברציפות	בניין אישפוז א', מכונים - קומה (1-) - מנהרה, LA2, מכון דמות השד
2	140	1	כן	0.011	0.054	ברציפות	בניין אישפוז א', מכונים - קומה (1-) - מנהרה, LA1, מכון דמות השד
2	180	1	כן	0.020	0.095	ברציפות	בניין אישפוז א', קומה (1-), A1, מסדרון
2	220	1	כן	0.014	0.066	ברציפות	בניין אישפוז א', קומה (1-), A2, מסדרון
2	230	1	כן	0.009	0.042	ברציפות	בניין אישפוז א', קומה (1-), A3, מסדרון
2	270	1	כן	0.045	0.215	ברציפות	בניין אישפוז א', קומה (1-), A4, מסדרון
2	250	1	כן	0.020	0.095	ברציפות	בניין אישפוז א', קומה (1-), A5, מסדרון
2	100	1	כן	0.068	0.321	ברציפות	בניין אישפוז א', קומה (1-), A6, מסדרון
2	40	1	כן	0.036	0.170	ברציפות	בניין אישפוז א', קומה (1-), A7, מסדרון
2	70	1	כן	0.027	0.130	ברציפות	בניין אישפוז א', קומה (1-), A8, בכניסה
2	130	1	כן	0.009	0.042	ברציפות	בניין אישפוז א', קומה (1-), A13, מסדרון
2	270	1	כן	0.020	0.095	ברציפות	בניין אישפוז א', קומה (1-), A14, מסדרון
2	290	1	כן	0.045	0.215	ברציפות	בניין אישפוז א', קומה (1-), A2212, מטבח
2	80	1	כן	0.081	0.382	ברציפות	בניין אישפוז א', קומה (1-), A3112, מסדרון
2	300	1	כן	0.068	0.321	ברציפות	בניין אישפוז א', קומה (1-), A3212, מסדרון
2	290	1	כן	0.027	0.130	ברציפות	בניין אישפוז א', קומה (1-), A4112, מסדרון
2	180	1	כן	0.032	0.149	ברציפות	בניין אישפוז א', קומה (1-), A4212, מטבח
2	220	1	כן	0.036	0.170	ברציפות	בניין אישפוז א', קומה (1-), A4312, מסדרון
2	260	1	כן	0.009	0.042	ברציפות	בניין אישפוז א', קומה (1-), A311, מיון ביולוגי
2	130	1	כן	0.020	0.095	ברציפות	בניין אישפוז א', קומה (1-), A411, מסדרון
2	110	1	כן	0.045	0.215	ברציפות	בניין אישפוז א', קומה (1-), A1111, מסדרון
2	340	1	כן	0.036	0.170	ברציפות	בניין אישפוז א', קומה (1-), A1211, מסדרון
2	270	1	כן	0.040	0.192	ברציפות	בניין אישפוז א', קומה (1-), A2111, מסדרון
2	290	1	כן	0.020	0.095	ברציפות	בניין אישפוז א', קומה (1-), A2211, מסדרון
2	170	1	כן	0.009	0.042	ברציפות	בניין אישפוז ב', קומה 5, RTA129, ליד מטבחון
2	10	1	כן	0.011	0.054	ברציפות	בניין אישפוז ב', קומה 5, RTA130, לובי מעליות
2	20	1	כן	0.020	0.095	ברציפות	בניין אישפוז ב', קומה 5, RTA131, ליד יציאה
2	210	1	כן	0.036	0.170	ברציפות	בניין אישפוז ב', קומה 4, RTA111, ליד חדר אישפוז 11
2	200	1	כן	0.045	0.215	ברציפות	בניין אישפוז ב', קומה 4, RTA112, ליד חדר אחות אחראית
2	100	1	כן	0.027	0.130	ברציפות	בניין אישפוז ב', קומה 4, RTA113, ליד שירותי סגל





IN4927B, 910095, 1893 - בית חולים הלל יפה, חדרה

2	140	1	כן	0.014	0.066	ברציפות	בניין אישפוז ב', קומה 4, RTA114, לובי מעליות
2	210	1	כן	0.040	0.192	ברציפות	בניין אישפוז ב', קומה 4, RTA115, ליד חדר קבלת חולים
2	290	1	כן	0.068	0.321	ברציפות	בניין אישפוז ב', קומה 4, RTA124, מסדרון
2	330	1	כן	0.027	0.130	ברציפות	בניין אישפוז ב', קומה 4, RTA125, ליד חדר אישפוז 4
2	60	1	כן	0.032	0.149	ברציפות	בניין אישפוז ב', קומה 4, RTA126, ליד חדר אישפוז 5
2	210	1	כן	0.036	0.170	ברציפות	בניין אישפוז ב', קומה 4, RTA127, ליד חדר אישפוז 14
2	180	1	כן	0.040	0.192	ברציפות	בניין אישפוז ב', קומה 4, RTA128, ליד חדר אישפוז 11
2	300	1	כן	0.020	0.095	ברציפות	בניין אישפוז ב', קומה 4, RTA116, ליד חדר אישפוז 6
2	290	1	כן	0.045	0.215	ברציפות	בניין אישפוז ב', קומה 4, RTA121, ליד מעליות מטופלים
2	290	1	כן	0.027	0.130	ברציפות	בניין אישפוז ב', קומה 4, RTA122, ליד לשכת מנהל המחלקה
2	230	1	כן	0.068	0.321	ברציפות	בניין אישפוז ב', קומה 4, RTA123, ליד חדר רופאים בכירים 4-81
2	180	1	כן	0.027	0.130	ברציפות	בניין אישפוז ב', קומה 3, RTA91, ליד חדר אישפוז 11
2	100	1	כן	0.036	0.170	ברציפות	בניין אישפוז ב', קומה 3, RTA92, ליד מחסן טקסטיל
2	130	1	כן	0.014	0.066	ברציפות	בניין אישפוז ב', קומה 3, RTA93, ליד שירותי סגל
2	80	1	כן	0.045	0.215	ברציפות	בניין אישפוז ב', קומה 3, RTA94, לובי מעליות
2	20	1	כן	0.032	0.149	ברציפות	בניין אישפוז ב', קומה 3, RTA95, ליד חדר פיזיותרפיה
2	110	1	כן	0.020	0.095	ברציפות	בניין אישפוז ב', קומה 3, RTA96, ליד חדר אישפוז 6
2	190	1	כן	0.110	0.520	ברציפות	בניין אישפוז ב', קומה 3, RTA101, ליד מעליות מטופלים
2	120	1	כן	0.045	0.215	ברציפות	בניין אישפוז ב', קומה 3, RTA102, ליד שירותי סגל
2	330	1	כן	0.020	0.095	ברציפות	בניין אישפוז ב', קומה 3, RTA103, ליד חדר 3-81
2	20	1	כן	0.036	0.170	ברציפות	בניין אישפוז ב', קומה 3, RTA104, מסדרון
2	120	1	כן	0.068	0.321	ברציפות	בניין אישפוז ב', קומה 3, RTA105, ליד חדר אישפוז 4
2	290	1	כן	0.036	0.170	ברציפות	בניין אישפוז ב', קומה 3, RTA106, ליד חדר אישפוז 6
2	130	1	כן	0.027	0.130	ברציפות	בניין אישפוז ב', קומה 3, RTA107, ליד חדר אישפוז 13
2	280	1	כן	0.045	0.215	ברציפות	בניין אישפוז ב', קומה 3, RTA108, ליד חדר אישפוז 11
2	270	1	כן	0.024	0.112	ברציפות	בניין אישפוז ב', קומה 2, RTA71, ליד חדר אישפוז 11
2	50	1	כן	0.036	0.170	ברציפות	בניין אישפוז ב', קומה 2, RTA72, ליד חדר 2-35
2	90	1	כן	0.027	0.130	ברציפות	בניין אישפוז ב', קומה 2, RTA73, ליד שירותי סגל
2	170	1	כן	0.081	0.382	ברציפות	בניין אישפוז ב', קומה 2, RTA74, לובי מעליות
2	330	1	כן	0.045	0.215	ברציפות	בניין אישפוז ב', קומה 2, RTA75, ליד חדר 2-34
2	350	1	כן	0.020	0.095	ברציפות	בניין אישפוז ב', קומה 2, RTA76, ליד חדר אישפוז 6
2	230	1	כן	0.014	0.066	ברציפות	בניין אישפוז ב', קומה 2, RTA81, ליד מעליות מטופלים
2	190	1	כן	0.020	0.095	ברציפות	בניין אישפוז ב', קומה 2, RTA82, ליד שירותי סגל
2	140	1	כן	0.024	0.112	ברציפות	בניין אישפוז ב', קומה 2, RTA83, ליד מדרגות
2	70	1	כן	0.027	0.130	ברציפות	בניין אישפוז ב', קומה 2, RTA84, מסדרון
2	320	1	כן	0.036	0.170	ברציפות	בניין אישפוז ב', קומה 2, RTA85, ליד חדר אישפוז 4
2	70	1	כן	0.068	0.321	ברציפות	בניין אישפוז ב', קומה 2, RTA86, ליד חדר אישפוז 6
2	220	1	כן	0.045	0.215	ברציפות	בניין אישפוז ב', קומה 2, RTA87, ליד חדר אישפוז 13
2	300	1	כן	0.020	0.095	ברציפות	בניין אישפוז ב', קומה 2, RTA88, ליד חדר אישפוז 11
2	240	1	כן	0.014	0.066	ברציפות	בניין אישפוז ב', קומה 1, RTA51, ליד חדר אישפוז 13
2	80	1	כן	0.027	0.130	ברציפות	בניין אישפוז ב', קומה 1, RTA52, ליד חדר אישפוז 18
2	340	1	כן	0.009	0.042	ברציפות	בניין אישפוז ב', קומה 1, RTA53, ליד שירותי סגל
2	140	1	כן	0.020	0.095	ברציפות	בניין אישפוז ב', קומה 1, RTA54, לובי מעליות
2	110	1	כן	0.045	0.215	ברציפות	בניין אישפוז ב', קומה 1, RTA55, ליד חדר אישפוז 1
2	100	1	כן	0.068	0.321	ברציפות	בניין אישפוז ב', קומה 1, RTA56, ליד חדר אישפוז 7
2	80	1	כן	0.036	0.170	ברציפות	בניין אישפוז ב', קומה 1, RTA61, ליד מעליות מטופלים
2	240	1	כן	0.040	0.192	ברציפות	בניין אישפוז ב', קומה 1, RTA62, ליד שירותי סגל
2	20	1	כן	0.027	0.130	ברציפות	בניין אישפוז ב', קומה 1, RTA63, ליד חדר 1-18



IN4927B, 910095, 1893 - בית חולים הלל יפה, חדרה

2	120	1	כן	0.009	0.042	ברציפות	בניין אישפוז ב', קומה 1, RTA64, ליד חדר אישפוז 1
2	330	1	כן	0.020	0.095	ברציפות	בניין אישפוז ב', קומה 1, RTA65, ליד חדר אישפוז 5
2	210	1	כן	0.045	0.215	ברציפות	בניין אישפוז ב', קומה 1, RTA66, ליד חדר אישפוז 7
2	280	1	כן	0.014	0.066	ברציפות	בניין אישפוז ב', קומה 1, RTA67, ליד חדר אישפוז 15
2	50	1	כן	0.036	0.170	ברציפות	בניין אישפוז ב', קומה 1, RTA68, ליד חדר אישפוז 12
2	50	1	כן	0.027	0.130	ברציפות	בניין אישפוז ב', קומת טכנית, RTA11, בחדר מכונות צד A
2	310	1	כן	0.081	0.382	ברציפות	בניין אישפוז ב', קומת טכנית, RTA12, ליד חדר בקרה
2	280	1	כן	0.020	0.095	ברציפות	בניין אישפוז ב', קומת טכנית, RTA13, בחדר מכונות צד A
2	240	1	כן	0.036	0.170	ברציפות	בניין אישפוז ב', קומת טכנית, RTA14, ליד מעלית מטופלים
2	90	1	כן	0.040	0.192	ברציפות	בניין אישפוז ב', קומת טכנית, RTA15, ליד חדר מכונות צד A
2	20	1	כן	0.081	0.382	ברציפות	בניין אישפוז ב', קומת טכנית, RTA16, ליד חדר עבודה מזוג אויר
2	220	1	כן	0.068	0.321	ברציפות	בניין אישפוז ב', קומת טכנית, RTA17, מסדרון ליד לוח חשמל
2	200	1	כן	0.045	0.215	ברציפות	בניין אישפוז ב', קומת טכנית, RTA18, מסדרון
2	100	1	כן	0.027	0.130	ברציפות	בניין אישפוז ב', קומת טכנית, RTA19, בחדר מכונות צד C
2	230	1	כן	0.032	0.149	ברציפות	בניין אישפוז ב', קומת טכנית, RTA20, בחדר מכונות צד C
2	340	1	כן	0.036	0.170	ברציפות	בניין אישפוז ב', קומת כניסה, RTA21, ליד חדר 226 רופא תורן
2	210	1	כן	0.020	0.095	ברציפות	בניין אישפוז ב', קומת כניסה, RTA22, ליד חדר 223
2	270	1	כן	0.027	0.130	ברציפות	בניין אישפוז ב', קומת כניסה, RTA23, ליד קבלה
2	90	1	כן	0.095	0.448	ברציפות	בניין אישפוז ב', קומת כניסה, RTA24, ליד משרד קבלה ושחרור חולים
2	70	1	כן	0.036	0.170	ברציפות	בניין אישפוז ב', קומת כניסה, RTA25, כיורוגיה וטיפול יום ילדים
2	140	1	כן	0.040	0.192	ברציפות	בניין אישפוז ב', קומת כניסה, RTA26, מסדרון ליד כיורוגית ילדים
2	50	1	כן	0.027	0.130	ברציפות	בניין אישפוז ב', קומת כניסה, RTA27, כיורוגיה וטיפול יום ילדים
2	220	1	כן	0.068	0.321	ברציפות	בניין אישפוז ב', קומת כניסה, RTA28, כיורוגיה וטיפול יום ילדים
2	70	1	כן	0.045	0.215	ברציפות	בניין אישפוז ב', קומת כניסה, RTA29, כיורוגיה וטיפול יום ילדים
2	300	1	כן	0.020	0.095	ברציפות	בניין אישפוז ב', קומת כניסה, RTA30, כיורוגיה וטיפול יום ילדים
2	30	1	כן	0.036	0.170	ברציפות	בניין אישפוז ב', קומת כניסה, RTA31, מסדרון
2	170	1	כן	0.020	0.095	ברציפות	בניין אישפוז ב', קומת כניסה, RTA32, חדר ניתוח
2	310	1	כן	0.024	0.112	ברציפות	בניין אישפוז ב', קומת כניסה, RTA33, חדר ניתוח
2	100	1	כן	0.027	0.130	ברציפות	בניין אישפוז ב', קומת כניסה, RTA34, חדר ניתוח
2	170	1	כן	0.014	0.066	ברציפות	בניין אישפוז ב', קומת כניסה, RTA35, חדר ניתוח
2	310	1	כן	0.036	0.170	ברציפות	בניין אישפוז ב', קומת כניסה, RTA36, חדר ניתוח
2	110	1	כן	0.068	0.321	ברציפות	בניין אישפוז ב', קומת כניסה, RTA37, ליד קבלה
2	300	1	כן	0.020	0.095	ברציפות	בניין אישפוז ב', קומת כניסה, RTA38, מסדרון
2	290	1	כן	0.045	0.215	ברציפות	בניין אישפוז ב', קומת כניסה, RTA39, ליד הכנה והתאוששות
2	210	1	כן	0.126	0.597	ברציפות	בניין אישפוז ב', קומת כניסה, RTA40, ליד מעלית מטופלים
2	30	1	כן	0.143	0.679	ברציפות	בניין אישפוז ב', קומת כניסה, RTA41, לובי מעליות

IN4927B, 910095, 1893 - בית חולים הלל יפה, חדרה

2	330	1	כן	0.068	0.321	ברציפות	בניין אישפוז ב', קומת כניסה, RTA42, מסדרון ליד מלר"ד נשים
2	200	1	כן	0.036	0.170	ברציפות	בניין אישפוז ב', קומת כניסה, RTA43, מסדרון ליד IVF
2	170	1	כן	0.027	0.130	ברציפות	בניין אישפוז ב', קומת כניסה, RTA44, ליד חדר 375
2	140	1	כן	0.020	0.095	ברציפות	בניין אישפוז ב', קומת כניסה, RTA45, מסדרון
2	300	1	כן	0.045	0.215	ברציפות	בניין אישפוז ב', קומת כניסה, RTA46, מסדרון
2	200	1	כן	0.068	0.321	ברציפות	בניין אישפוז ב', קומת כניסה, RTA47, במלר"ד נשים ויולדות
2	320	1	כן	0.045	0.215	ברציפות	בניין אישפוז ב', קומת כניסה, RTA48, ליד מנהל יחידת אולטרסאונד
2	90	1	כן	0.036	0.170	ברציפות	בניין אישפוז ב', קומת כניסה, RTA49, ליד משרד קבלה
2	120	1	כן	0.040	0.192	ברציפות	בניין אישפוז ב', קומת כניסה, RTA50, באשפוז יום גניקולוגיה
2	100	1	כן	0.032	0.149	ברציפות	בניין אישפוז ב', קומת מרתף, RTA1, ליד חדר מכונות ראשי
2	220	1	כן	0.045	0.215	ברציפות	בניין אישפוז ב', קומת מרתף, RTA2, חדר מכונות
2	340	1	כן	0.036	0.170	ברציפות	בניין אישפוז ב', קומת מרתף, RTA3, ליד חדר מכונות ראשי
2	60	1	כן	0.027	0.130	ברציפות	בניין אישפוז ב', קומת מרתף, RTA4, ליד חדר גלילים
2	320	1	כן	0.014	0.066	ברציפות	בניין אישפוז ב', קומת מרתף, RTA5, ליד לובי מעליות עובדים
2	340	1	כן	0.009	0.042	ברציפות	בניין אישפוז ב', קומת מרתף, RTA6, רחבה
2	320	1	כן	0.020	0.095	ברציפות	בניין אישפוז ב', קומת מרתף, RTA7, ליד מיטות ילדים ישנות
2	210	1	כן	0.009	0.042	ברציפות	בניין אישפוז ב', קומת מרתף, RTA8, במרתף
2	310	1	כן	0.011	0.054	ברציפות	בניין אישפוז ב', קומת מרתף, RTA9, ליד מיטות מבוגרים ישנות
2	220	1	כן	0.014	0.066	ברציפות	בניין אישפוז ב', קומת מרתף, RTA10, רחבה ליד יציאה

\*נקודות ייחוס – מתחת לאנטנות במפלס הקרקע.

ב. מסקנות לגבי תוצאות מדידות

רמת הקרינה הנמדדת לא עולות על:  $2.549 \mu W/cm^2$  או  $0.538\%$  מהסף הבריאותי לאזור המאוכלס ברציפות כאשר מוקד השידור משדר בהספק מרבי.



IN4927B, 910095, 1893 - בית חולים הלל יפה, חדרה  
**פרק 4 –בטיחות קרינה אלמ"ג לציוד רפואי**

לפי הנחיות משרד הבריאות: בתוך חדרים במוסדות רפואיים רמת השדה החשמלי לא תעבור  $2 \text{ V/m}$ .  
 בפרוזדורים של מוסדות רפואיים רמת השדה החשמלי לא תעלה על  $7 \text{ V/m}$ .

**שם של המוסד הרפואי:** בית חולים הלל יפה

**כתובת ומיקום המוסד ביחס למוקד שידור:** רחוב המבריא, חדרה.

**טבלה מספר 5**

מיקום אזור המדידה ביחס לנקודת ייחוס			עוצמת הקרינה (חישוב מצרפי) ביחידות [V/m]	הימצאות ציוד רפואי	תיאור נקודת המדידה
גובה [m]	אזימוט [°]	מרחק [m]			
2	20	1	0.70	7 V/m	מכונים, קומה 1, A115, במסדרון בכניסה להמטולוגיה
2	300	1	0.90	7 V/m	מכונים, קומה 1, A215, במסדרון המטולוגיה ליד חדר
2	180	1	0.60	7 V/m	מכונים, קומה 1, A315, במסדרון פתולוגיה, ליד מעבדות
2	230	1	1.10	7 V/m	מכונים, קומה 1, A415, בכניסה למסדרון פתולוגיה
2	0	1	0.80	7 V/m	מכונים, קומה 0, A116, בכניסה מערבית לבניין מכונים, ליד נפרולוגיה
2	120	1	0.50	7 V/m	מכונים, קומה 0, A216, במסדרון נפרולוגיה ליד חדר 2-44
2	150	1	0.70	7 V/m	מכונים, קומה 0, A316, במסדרון נפרולוגיה ליד שרותים
2	140	1	0.40	7 V/m	מכונים, קומה 0, A114, ליד עמדת פקידה, בניין מכונים, קומת קרקע
2	30	1	0.60	7 V/m	מכונים, קומה 0, A214, ליד אנדוסקופיה בניין מכונים, קומת קרקע
2	30	1	0.80	7 V/m	מכונים, קומה 0, A314, ליד חדרי רופאים, בניין מכונים, קומת קרקע
2	310	1	1.60	7 V/m	מכונים, קומה 0, A414, במסדרון בכניסה מזרחית לבניין מכונים, קומת קרקע
2	320	1	1.10	7 V/m	מכונים, קומה (1-), A416, במרתף של בניין מכונים ליד מדרגות
2	230	1	0.80	7 V/m	מכונים, קומה (1-), A516, במרתף בניין מכונים ליד חדר UPS
2	80	1	0.20	7 V/m	מכונים, קומה (1-) - מנהרה, A11, מעל ארון תקשורת
2	340	1	1.20	7 V/m	מכונים, קומה (1-) - מנהרה, A21, ליד כניסה למנהרה
2	260	1	0.90	7 V/m	מכונים, קומה (1-) - מנהרה, A31, בכניסה למנהרה תת קרקעית, בכון המרתף
2	280	1	3.10	7 V/m	מכונים, קומה (1-) - מנהרה, A41, מסדרון
2	230	1	0.80	7 V/m	מכונים, קומה (1-) - מנהרה, A61, באמצע המנהרה
2	240	1	0.70	7 V/m	מכונים, קומה (1-) - מנהרה, A71, ליד יציאה בכון המנהרה
2	130	1	0.95	7 V/m	מכונים, קומה (1-) - מנהרה, A81, ליד יציאה בכון יציאה
2	290	1	1.70	7 V/m	קניון, משרדים, קומה 1, A101, מסדרון
2	320	1	1.80	7 V/m	קניון, משרדים, קומה 2, A102, ליד מס' 9
2	340	1	1.60	7 V/m	קניון, משרדים, קומה 3, A103, ליד מס' 5
2	110	1	0.75	7 V/m	קניון, משרדים, קומה 4, A104, ליד מס' 30
2	60	1	1.40	7 V/m	קניון, משרדים, קומה 5, A105, ליד מס' 2
2	190	1	0.90	7 V/m	קניון, משרדים, קומה 6, A106, בכניסה
2	260	1	0.80	7 V/m	קניון, משרדים, קומה 7, A107, ליד חדר ישיבות
2	130	1	0.40	7 V/m	קניון, משרדים, קומה 8, A108, ליד חנות ציפורה
2	340	1	0.50	7 V/m	קניון, קומה 0, A109, ליד עולם ממתקים
2	280	1	0.70	7 V/m	קניון, קומה 0, A110, בכניסה



IN4927B, 910095, 1893 - בית חולים הלל יפה, חדרה

2	330	1	0.80	7 V/m	קניון, קומה 0, A111, ברחבה
2	190	1	1.10	7 V/m	קניון, קומה 0, סופרפארם, A112, בית מרקחת BE
2	190	1	0.90	7 V/m	קניון, קומה 0, סופרפארם, A113, בית מרקחת BE
2	90	1	0.70	7 V/m	קניון, קומה 0, סופרפארם, A114, בית מרקחת BE
2	190	1	0.60	7 V/m	בניין אישפוז א', קומה 4, A41, ליד מס' 1
2	320	1	0.50	7 V/m	בניין אישפוז א', קומה 4, A111, ליד מס' 10
2	90	1	0.80	7 V/m	בניין אישפוז א', קומה 4, A121, ליד חדר תקשורת
2	180	1	1.10	7 V/m	בניין אישפוז א', קומה 4, A211, ליד מס' 3
2	310	1	0.40	7 V/m	בניין אישפוז א', קומה 4, A221, ליד מעלית
2	350	1	0.60	7 V/m	בניין אישפוז א', קומה 4, A311, ליד מעלית
2	150	1	0.90	7 V/m	בניין אישפוז א', קומה 4, A321, ליד מס' 11
2	160	1	0.70	7 V/m	בניין אישפוז א', קומה 3, A42, ליד מס' 1
2	70	1	0.80	7 V/m	בניין אישפוז א', קומה 3, A112, ליד מס' 11
2	320	1	0.50	7 V/m	בניין אישפוז א', קומה 3, A122, מסדרון
2	330	1	0.70	7 V/m	בניין אישפוז א', קומה 3, A212, ליד מס' 3
2	170	1	1.10	7 V/m	בניין אישפוז א', קומה 3, A222, ליד מעלית
2	130	1	0.70	7 V/m	בניין אישפוז א', קומה 3, A312, מסדרון
2	110	1	0.65	7 V/m	בניין אישפוז א', קומה 3, A322, ליד מס' 7
2	90	1	0.80	7 V/m	בניין אישפוז א', קומה 2, A43, מסדרון
2	300	1	0.85	7 V/m	בניין אישפוז א', קומה 2, A113, ליד מס' 12
2	250	1	0.90	7 V/m	בניין אישפוז א', קומה 2, A123, ליד מלתחות
2	350	1	0.40	7 V/m	בניין אישפוז א', קומה 2, A213, ליד מס' 3
2	170	1	0.45	7 V/m	בניין אישפוז א', קומה 2, A223, ליד מעלית
2	310	1	0.80	7 V/m	בניין אישפוז א', קומה 2, A313, ליד מעלית
2	70	1	0.70	7 V/m	בניין אישפוז א', קומה 2, A323, מסדרון
2	230	1	0.80	7 V/m	בניין אישפוז א', קומה 1, A44, מסדרון
2	290	1	0.60	7 V/m	בניין אישפוז א', קומה 1, A114, ליד דלפק
2	320	1	1.40	7 V/m	בניין אישפוז א', קומה 1, A124, ליד מעלית
2	30	1	0.70	7 V/m	בניין אישפוז א', קומה 1, A214, ליד טיפול נמרץ
2	100	1	0.75	7 V/m	בניין אישפוז א', קומה 1, A224, ליד מעלית
2	60	1	0.90	7 V/m	בניין אישפוז א', קומה 1, A314, מסדרון
2	20	1	0.60	7 V/m	בניין אישפוז א', קומה 1, A324, ליד צינטורים
2	100	1	1.10	7 V/m	בניין אישפוז א', קומה טכנית, A45, ליד מעלית
2	320	1	0.80	7 V/m	בניין אישפוז א', קומה טכנית, A115, מסדרון
2	190	1	0.70	7 V/m	בניין אישפוז א', קומה טכנית, A125, מסדרון
2	290	1	1.20	7 V/m	בניין אישפוז א', קומה טכנית, A215, ליד ב"ס לרפואה
2	0	1	0.90	7 V/m	בניין אישפוז א', קומה טכנית, A225, מסדרון
2	170	1	0.60	7 V/m	בניין אישפוז א', קומה טכנית, A325, מסדרון
2	240	1	0.65	7 V/m	בניין אישפוז א', קומה 0, A26, מחלקת נשים
2	340	1	0.80	7 V/m	בניין אישפוז א', קומה 0, A36, מסדרון
2	260	1	0.40	7 V/m	בניין אישפוז א', קומה 0, A46, מסדרון
2	30	1	0.70	7 V/m	בניין אישפוז א', קומה 0, A116, מסדרון
2	110	1	0.60	7 V/m	בניין אישפוז א', קומה 0, A126, מסדרון
2	170	1	0.90	7 V/m	בניין אישפוז א', קומה 0, A27, מסדרון
2	190	1	1.20	7 V/m	בניין אישפוז א', קומה 0, A37, מסדרון
2	340	1	0.70	7 V/m	בניין אישפוז א', קומה 0, A47, מסדרון
2	140	1	0.75	7 V/m	בניין אישפוז א', קומה 0, A117, מחלקת כספיים



IN4927B, 910095, 1893 - בית חולים הלל יפה, חדרה

2	290	1	0.90	7 V/m	בניין אישפוז א', קומה 0, A127, מחלקת אנוש
2	340	1	0.60	7 V/m	בניין אישפוז א', קומה 0, A28, ליד מעלית
2	120	1	0.80	7 V/m	בניין אישפוז א', קומה 0, A38, מסדרון
2	240	1	0.65	7 V/m	בניין אישפוז א', קומה 0, A48, ליד מעלית
2	130	1	0.70	7 V/m	בניין אישפוז א', קומה 0, A118, מסדרון
2	40	1	0.65	7 V/m	בניין אישפוז א', קומה 0, A128, ליד ספרייה
2	20	1	0.90	7 V/m	בניין אישפוז א', קומה 0, A39, מסדרון
2	150	1	1.10	7 V/m	בניין אישפוז א', קומה 0, A49, מסדרון
2	220	1	1.20	7 V/m	בניין אישפוז א', קומה 0, A119, פיזיותרפיה
2	30	1	0.90	7 V/m	בניין אישפוז א', קומה 0, A129, מחלקת הילד
2	30	1	0.60	7 V/m	בניין אישפוז א', קומה 0, A219, מסדרון
2	210	1	0.80	7 V/m	בניין אישפוז א', קומה 0, A229, מסדרון
2	260	1	0.40	7 V/m	בניין אישפוז א', קומה 0, A9, מסדרון
2	50	1	0.60	7 V/m	בניין אישפוז א', קומה 0, A10, מסדרון
2	180	1	0.90	7 V/m	בניין אישפוז א', קומה 0, A11, מסדרון
2	20	1	0.50	7 V/m	בניין אישפוז א', קומה 0, A12, חדר הלבשה
2	100	1	0.80	7 V/m	בניין אישפוז א', קומה 0, A210, מסדרון
2	0	1	0.90	7 V/m	בניין אישפוז א', קומה 0, A310, מסדרון
2	220	1	1.20	7 V/m	בניין אישפוז א', קומה 0, A410, בכניסה
2	200	1	0.60	7 V/m	בניין אישפוז א', קומה 0, A1110, מסדרון
2	70	1	0.90	7 V/m	בניין אישפוז א', קומה 0, A1210, מסדרון
2	150	1	0.80	7 V/m	בניין אישפוז א', קומה 0, A1112, מסדרון
2	40	1	0.85	7 V/m	בניין אישפוז א', קומה 0, A1212, ליד חדר חשמל
2	50	1	0.70	7 V/m	בניין אישפוז א', קומה 0, A2112, חדר אוכל
2	340	1	0.60	7 V/m	בניין אישפוז א', מכונים - קומה (1-) - מנהרה, LA3(A4), מכון דמות השד
2	320	1	0.50	7 V/m	בניין אישפוז א', מכונים - קומה (1-) - מנהרה, LA2, מכון דמות השד
2	140	1	0.45	7 V/m	בניין אישפוז א', מכונים - קומה (1-) - מנהרה, LA1, מכון דמות השד
2	180	1	0.60	7 V/m	בניין אישפוז א', קומה (1-), A1, מסדרון
2	220	1	0.50	7 V/m	בניין אישפוז א', קומה (1-), A2, מסדרון
2	230	1	0.40	7 V/m	בניין אישפוז א', קומה (1-), A3, מסדרון
2	270	1	0.90	7 V/m	בניין אישפוז א', קומה (1-), A4, מסדרון
2	250	1	0.60	7 V/m	בניין אישפוז א', קומה (1-), A5, מסדרון
2	100	1	1.10	7 V/m	בניין אישפוז א', קומה (1-), A6, מסדרון
2	40	1	0.80	7 V/m	בניין אישפוז א', קומה (1-), A7, מסדרון
2	70	1	0.70	7 V/m	בניין אישפוז א', קומה (1-), A8, בכניסה
2	130	1	0.40	7 V/m	בניין אישפוז א', קומה (1-), A13, מסדרון
2	270	1	0.60	7 V/m	בניין אישפוז א', קומה (1-), A14, מסדרון
2	290	1	0.90	7 V/m	בניין אישפוז א', קומה (1-), A2212, מטבח
2	80	1	1.20	7 V/m	בניין אישפוז א', קומה (1-), A3112, מסדרון
2	300	1	1.10	7 V/m	בניין אישפוז א', קומה (1-), A3212, מסדרון
2	290	1	0.70	7 V/m	בניין אישפוז א', קומה (1-), A4112, מסדרון
2	180	1	0.75	7 V/m	בניין אישפוז א', קומה (1-), A4212, מטבח
2	220	1	0.80	7 V/m	בניין אישפוז א', קומה (1-), A4312, מסדרון
2	260	1	0.40	7 V/m	בניין אישפוז א', קומה (1-), A311, מיון ביולוגי
2	130	1	0.60	7 V/m	בניין אישפוז א', קומה (1-), A411, מסדרון
2	110	1	0.90	7 V/m	בניין אישפוז א', קומה (1-), A1111, מסדרון
2	340	1	0.80	7 V/m	בניין אישפוז א', קומה (1-), A1211, מסדרון



IN4927B, 910095, 1893 - בית חולים הלל יפה, חדרה

2	270	1	0.85	7 V/m	בניין אישפוז א', קומה (1-), A2111, מסדרון
2	290	1	0.60	7 V/m	בניין אישפוז א', קומה (1-), A2211, מסדרון
2	170	1	0.40	7 V/m	בניין אישפוז ב', קומה 5, RTA129, ליד מטבחון
2	10	1	0.45	7 V/m	בניין אישפוז ב', קומה 5, RTA130, לובי מעליות
2	20	1	0.60	7 V/m	בניין אישפוז ב', קומה 5, RTA131, ליד יציאה
2	210	1	0.80	7 V/m	בניין אישפוז ב', קומה 4, RTA111, ליד חדר אשפוז 11
2	200	1	0.90	7 V/m	בניין אישפוז ב', קומה 4, RTA112, ליד חדר אחות אחראית
2	100	1	0.70	7 V/m	בניין אישפוז ב', קומה 4, RTA113, ליד שירותי סגל
2	140	1	0.50	7 V/m	בניין אישפוז ב', קומה 4, RTA114, לובי מעליות
2	210	1	0.85	7 V/m	בניין אישפוז ב', קומה 4, RTA115, ליד חדר קבלת חולים
2	290	1	1.10	7 V/m	בניין אישפוז ב', קומה 4, RTA124, מסדרון
2	330	1	0.70	7 V/m	בניין אישפוז ב', קומה 4, RTA125, ליד חדר אשפוז 4
2	60	1	0.75	7 V/m	בניין אישפוז ב', קומה 4, RTA126, ליד חדר אשפוז 5
2	210	1	0.80	7 V/m	בניין אישפוז ב', קומה 4, RTA127, ליד חדר אשפוז 14
2	180	1	0.85	7 V/m	בניין אישפוז ב', קומה 4, RTA128, ליד חדר אשפוז 11
2	300	1	0.60	7 V/m	בניין אישפוז ב', קומה 4, RTA116, ליד חדר אשפוז 6
2	290	1	0.90	7 V/m	בניין אישפוז ב', קומה 4, RTA121, ליד מעליות מטופלים
2	290	1	0.70	7 V/m	בניין אישפוז ב', קומה 4, RTA122, ליד לשכת מנהל המחלקה
2	230	1	1.10	7 V/m	בניין אישפוז ב', קומה 4, RTA123, ליד חדר רופאים בכירים 4-81
2	180	1	0.70	7 V/m	בניין אישפוז ב', קומה 3, RTA91, ליד חדר אשפוז 11
2	100	1	0.80	7 V/m	בניין אישפוז ב', קומה 3, RTA92, ליד מחסן טקסטיל
2	130	1	0.50	7 V/m	בניין אישפוז ב', קומה 3, RTA93, ליד שירותי סגל
2	80	1	0.90	7 V/m	בניין אישפוז ב', קומה 3, RTA94, לובי מעליות
2	20	1	0.75	7 V/m	בניין אישפוז ב', קומה 3, RTA95, ליד חדר פיזיותרפיה
2	110	1	0.60	7 V/m	בניין אישפוז ב', קומה 3, RTA96, ליד חדר אשפוז 6
2	190	1	1.40	7 V/m	בניין אישפוז ב', קומה 3, RTA101, ליד מעלית מטופלים
2	120	1	0.90	7 V/m	בניין אישפוז ב', קומה 3, RTA102, ליד שירותי סגל
2	330	1	0.60	7 V/m	בניין אישפוז ב', קומה 3, RTA103, ליד חדר 3-81
2	20	1	0.80	7 V/m	בניין אישפוז ב', קומה 3, RTA104, מסדרון
2	120	1	1.10	7 V/m	בניין אישפוז ב', קומה 3, RTA105, ליד חדר אשפוז 4
2	290	1	0.80	7 V/m	בניין אישפוז ב', קומה 3, RTA106, ליד חדר אשפוז 6
2	130	1	0.70	7 V/m	בניין אישפוז ב', קומה 3, RTA107, ליד חדר אשפוז 13
2	280	1	0.90	7 V/m	בניין אישפוז ב', קומה 3, RTA108, ליד חדר אשפוז 11
2	270	1	0.65	7 V/m	בניין אישפוז ב', קומה 2, RTA71, ליד חדר אשפוז 11
2	50	1	0.80	7 V/m	בניין אישפוז ב', קומה 2, RTA72, ליד חדר 2-35
2	90	1	0.70	7 V/m	בניין אישפוז ב', קומה 2, RTA73, ליד שירותי סגל
2	170	1	1.20	7 V/m	בניין אישפוז ב', קומה 2, RTA74, לובי מעליות
2	330	1	0.90	7 V/m	בניין אישפוז ב', קומה 2, RTA75, ליד חדר 2-34
2	350	1	0.60	7 V/m	בניין אישפוז ב', קומה 2, RTA76, ליד חדר אשפוז 6
2	230	1	0.50	7 V/m	בניין אישפוז ב', קומה 2, RTA81, ליד מעלית מטופלים
2	190	1	0.60	7 V/m	בניין אישפוז ב', קומה 2, RTA82, ליד שירותי סגל
2	140	1	0.65	7 V/m	בניין אישפוז ב', קומה 2, RTA83, ליד מדרגות
2	70	1	0.70	7 V/m	בניין אישפוז ב', קומה 2, RTA84, מסדרון
2	320	1	0.80	7 V/m	בניין אישפוז ב', קומה 2, RTA85, ליד חדר אשפוז 4
2	70	1	1.10	7 V/m	בניין אישפוז ב', קומה 2, RTA86, ליד חדר אשפוז 6
2	220	1	0.90	7 V/m	בניין אישפוז ב', קומה 2, RTA87, ליד חדר אשפוז 13
2	300	1	0.60	7 V/m	בניין אישפוז ב', קומה 2, RTA88, ליד חדר אשפוז 11



IN4927B, 910095, 1893 - בית חולים הלל יפה, חדרה

2	240	1	0.50	7 V/m	בניין אישפוז ב', קומה 1, RTA51, ליד חדר אשפוז 13
2	80	1	0.70	7 V/m	בניין אישפוז ב', קומה 1, RTA52, ליד חדר אשפוז 18
2	340	1	0.40	7 V/m	בניין אישפוז ב', קומה 1, RTA53, ליד שירותי סגל
2	140	1	0.60	7 V/m	בניין אישפוז ב', קומה 1, RTA54, לובי מעליות
2	110	1	0.90	7 V/m	בניין אישפוז ב', קומה 1, RTA55, ליד חדר אשפוז 1
2	100	1	1.10	7 V/m	בניין אישפוז ב', קומה 1, RTA56, ליד חדר אשפוז 7
2	80	1	0.80	7 V/m	בניין אישפוז ב', קומה 1, RTA61, ליד מעלית מטופלים
2	240	1	0.85	7 V/m	בניין אישפוז ב', קומה 1, RTA62, ליד שירותי סגל
2	20	1	0.70	7 V/m	בניין אישפוז ב', קומה 1, RTA63, ליד חדר 1-18
2	120	1	0.40	7 V/m	בניין אישפוז ב', קומה 1, RTA64, ליד חדר אשפוז 1
2	330	1	0.60	7 V/m	בניין אישפוז ב', קומה 1, RTA65, ליד חדר אשפוז 5
2	210	1	0.90	7 V/m	בניין אישפוז ב', קומה 1, RTA66, ליד חדר אשפוז 7
2	280	1	0.50	7 V/m	בניין אישפוז ב', קומה 1, RTA67, ליד חדר אשפוז 15
2	50	1	0.80	7 V/m	בניין אישפוז ב', קומה 1, RTA68, ליד חדר אשפוז 12
2	50	1	0.70	7 V/m	בניין אישפוז ב', קומת טכנית, RTA11, בחדר מכונות צד A
2	310	1	1.20	7 V/m	בניין אישפוז ב', קומת טכנית, RTA12, ליד חדר בקרה
2	280	1	0.60	7 V/m	בניין אישפוז ב', קומת טכנית, RTA13, בחדר מכונות צד A
2	240	1	0.80	7 V/m	בניין אישפוז ב', קומת טכנית, RTA14, ליד מעלית מטופלים
2	90	1	0.85	7 V/m	בניין אישפוז ב', קומת טכנית, RTA15, ליד חדר מכונות צד A
2	20	1	1.20	7 V/m	בניין אישפוז ב', קומת טכנית, RTA16, ליד חדר עבודה מיזוג אוויר
2	220	1	1.10	7 V/m	בניין אישפוז ב', קומת טכנית, RTA17, מסדרון ליד לוח חשמל
2	200	1	0.90	7 V/m	בניין אישפוז ב', קומת טכנית, RTA18, מסדרון
2	100	1	0.70	7 V/m	בניין אישפוז ב', קומת טכנית, RTA19, בחדר מכונות צד C
2	230	1	0.75	7 V/m	בניין אישפוז ב', קומת טכנית, RTA20, בחדר מכונות צד C
2	340	1	0.80	7 V/m	בניין אישפוז ב', קומת כניסה, RTA21, ליד חדר 226 רופא תורן
2	210	1	0.60	7 V/m	בניין אישפוז ב', קומת כניסה, RTA22, ליד חדר 223
2	270	1	0.70	7 V/m	בניין אישפוז ב', קומת כניסה, RTA23, ליד קבלה
2	90	1	1.30	7 V/m	בניין אישפוז ב', קומת כניסה, RTA24, ליד משרד קבלה ושחרור חולים
2	70	1	0.80	7 V/m	בניין אישפוז ב', קומת כניסה, RTA25, כירורגיה וטיפול יום ילדים
2	140	1	0.85	7 V/m	בניין אישפוז ב', קומת כניסה, RTA26, מסדרון ליד כירורגית ילדים
2	50	1	0.70	7 V/m	בניין אישפוז ב', קומת כניסה, RTA27, כירורגיה וטיפול יום ילדים
2	220	1	1.10	7 V/m	בניין אישפוז ב', קומת כניסה, RTA28, כירורגיה וטיפול יום ילדים
2	70	1	0.90	7 V/m	בניין אישפוז ב', קומת כניסה, RTA29, כירורגיה וטיפול יום ילדים
2	300	1	0.60	7 V/m	בניין אישפוז ב', קומת כניסה, RTA30, כירורגיה וטיפול יום ילדים
2	30	1	0.80	7 V/m	בניין אישפוז ב', קומת כניסה, RTA31, מסדרון
2	170	1	0.60	7 V/m	בניין אישפוז ב', קומת כניסה, RTA32, חדר ניתוח
2	310	1	0.65	7 V/m	בניין אישפוז ב', קומת כניסה, RTA33, חדר ניתוח
2	100	1	0.70	7 V/m	בניין אישפוז ב', קומת כניסה, RTA34, חדר ניתוח
2	170	1	0.50	7 V/m	בניין אישפוז ב', קומת כניסה, RTA35, חדר ניתוח
2	310	1	0.80	7 V/m	בניין אישפוז ב', קומת כניסה, RTA36, חדר ניתוח
2	110	1	1.10	7 V/m	בניין אישפוז ב', קומת כניסה, RTA37, ליד קבלה
2	300	1	0.60	7 V/m	בניין אישפוז ב', קומת כניסה, RTA38, מסדרון
2	290	1	0.90	7 V/m	בניין אישפוז ב', קומת כניסה, RTA39, ליד הכנה והתאוששות
2	210	1	1.50	7 V/m	בניין אישפוז ב', קומת כניסה, RTA40, ליד מעלית מטופלים
2	30	1	1.60	7 V/m	בניין אישפוז ב', קומת כניסה, RTA41, לובי מעליות
2	330	1	1.10	7 V/m	בניין אישפוז ב', קומת כניסה, RTA42, מסדרון ליד מל"ד נשים
2	200	1	0.80	7 V/m	בניין אישפוז ב', קומת כניסה, RTA43, מסדרון ליד IVF





IN4927B, 910095, 1893 - בית חולים הלל יפה, חדרה

2	170	1	0.70	7 V/m	בניין אישפוז ב', קומת כניסה, RTA44, ליד חדר 375
2	140	1	0.60	7 V/m	בניין אישפוז ב', קומת כניסה, RTA45, מסדרון
2	300	1	0.90	7 V/m	בניין אישפוז ב', קומת כניסה, RTA46, מסדרון
2	200	1	1.10	7 V/m	בניין אישפוז ב', קומת כניסה, RTA47, במלר"ד נשים ויולדות
2	320	1	0.90	7 V/m	בניין אישפוז ב', קומת כניסה, RTA48, ליד מנהל יחידת אולטרסאונד
2	90	1	0.80	7 V/m	בניין אישפוז ב', קומת כניסה, RTA49, ליד מדשרד קבלה
2	120	1	0.85	7 V/m	בניין אישפוז ב', קומת כניסה, RTA50, באשפוז יום גניקולוגיה
2	100	1	0.75	7 V/m	בניין אישפוז ב', קומת מרתף, RTA1, ליד חדר מכונות ראשי
2	220	1	0.90	7 V/m	בניין אישפוז ב', קומת מרתף, RTA2, חדר מכונות
2	340	1	0.80	7 V/m	בניין אישפוז ב', קומת מרתף, RTA3, ליד חדר מכונות ראשי
2	60	1	0.70	7 V/m	בניין אישפוז ב', קומת מרתף, RTA4, ליד חדר גלילים
2	320	1	0.50	7 V/m	בניין אישפוז ב', קומת מרתף, RTA5, ליד לובי מעליות עובדים
2	340	1	0.40	7 V/m	בניין אישפוז ב', קומת מרתף, RTA6, רחבה
2	320	1	0.60	7 V/m	בניין אישפוז ב', קומת מרתף, RTA7, ליד מיטות ילדים ישנות
2	210	1	0.40	7 V/m	בניין אישפוז ב', קומת מרתף, RTA8, במרתף
2	310	1	0.45	7 V/m	בניין אישפוז ב', קומת מרתף, RTA9, ליד מיטות מבוגרים ישנות
2	220	1	0.50	7 V/m	בניין אישפוז ב', קומת מרתף, RTA10, רחבה ליד יציאה

### תיאור נקודת הייחוס: מתחת לאנטנות במפלס הקרקע

#### הצהרת המודד

רמת השדה החשמלי בכל האזורים הנבדקים לא עולה על רמה המותרת עפ"י הנחיות משרד הבריאות.

IN4927B, 910095, 1893 - בית חולים הלל יפה, חדרה

### פרק 5 – הערכת סיכוני קרינה אלמ"ג לדלק

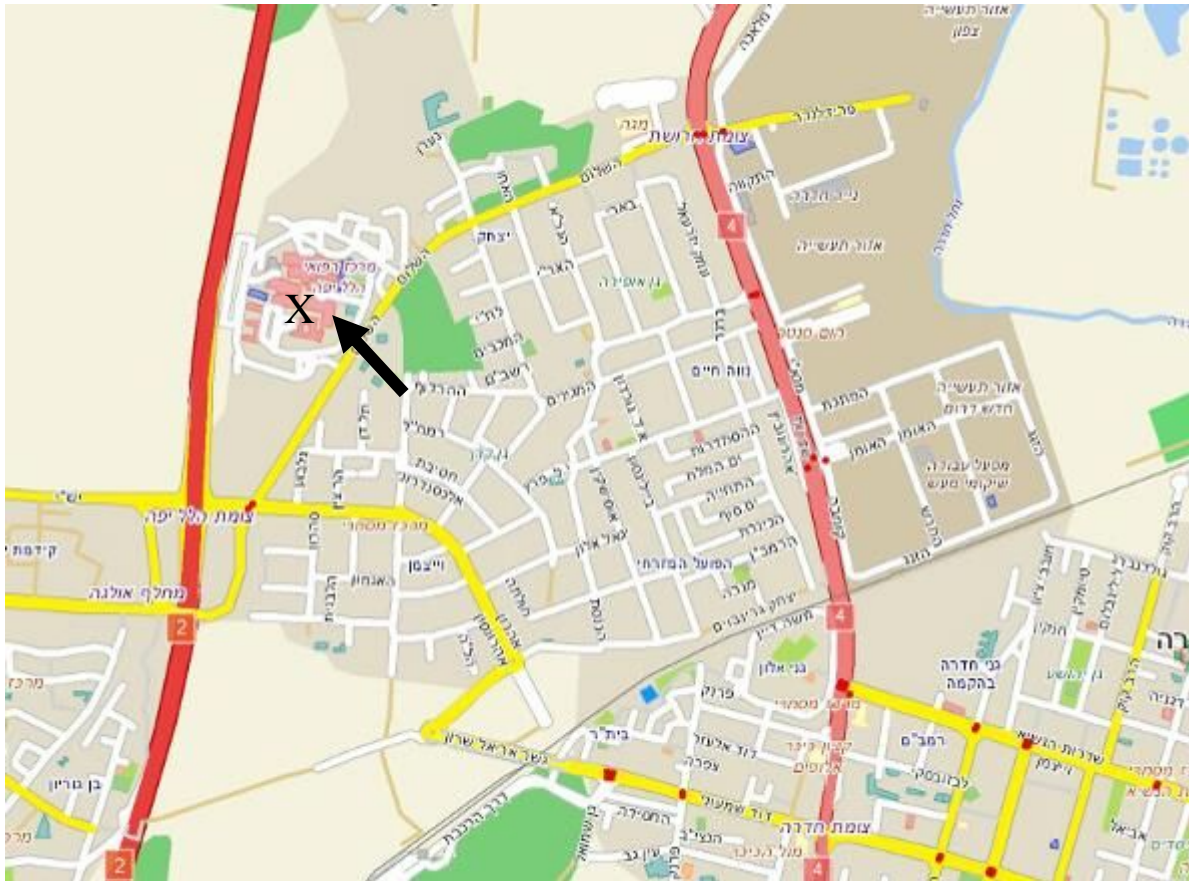
אין צורך בהערכת סיכוני קרינה אלמ"ג לדלק.

### פרק 6 – בדיקת עמידה בתנאי תמ"א 36 חלק א'

לא נדרשת בדיקת התאמה לתמ"א 36 – אתר זעיר פנימי.

### פרק 7 – תמונות ושרטוטים מיקום אתר השידור

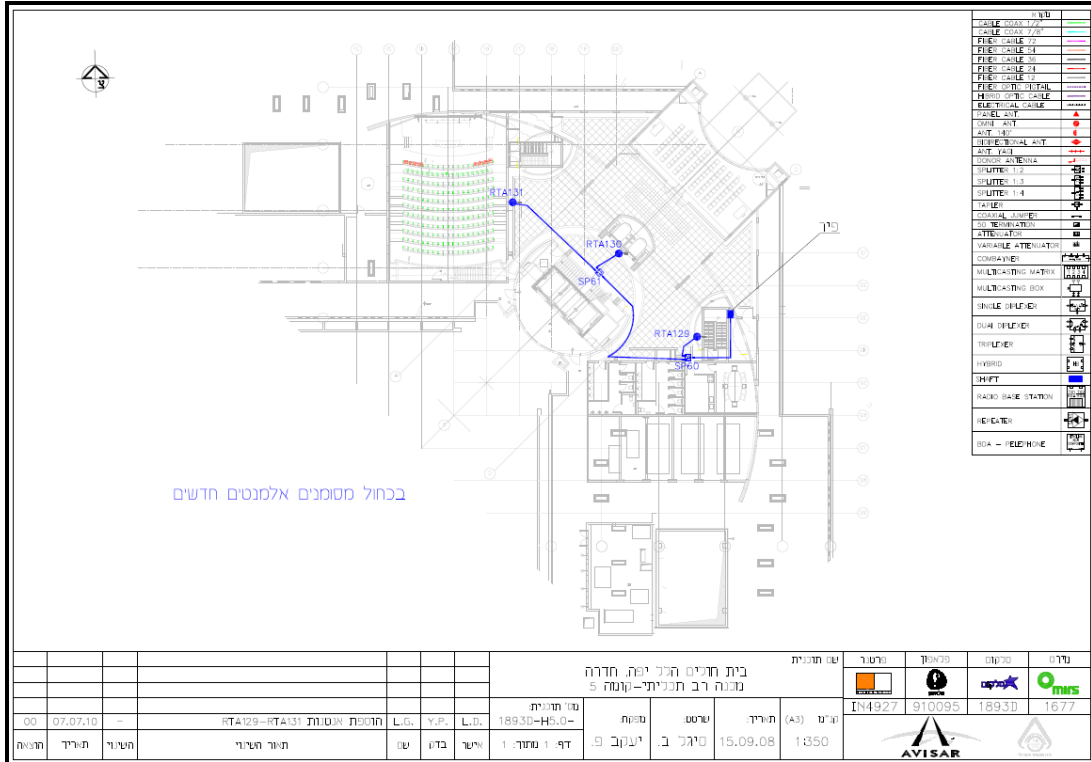
#### שרטוט 1 מפת האתר



RFcell™ Technologies Ltd.  
 14 Hamelach St,  
 Afek Ind. Park, Rosh Ha'ayin  
 Israel 48091  
 T:+972-3-9032990  
 F:+972-3-9032989  
 Email: sales@rfcell.com



IN4927B, 910095, 1893 - בית חולים הלל יפה, חדרה  
 שרטוט 2 : קומה 5

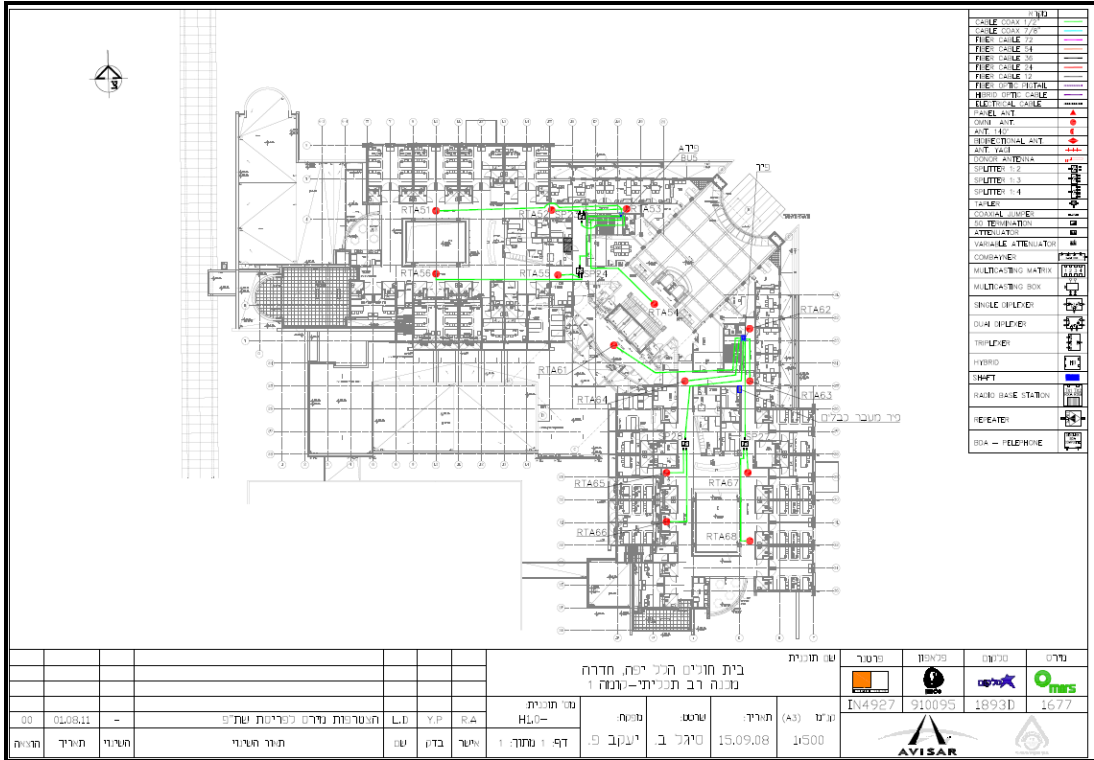




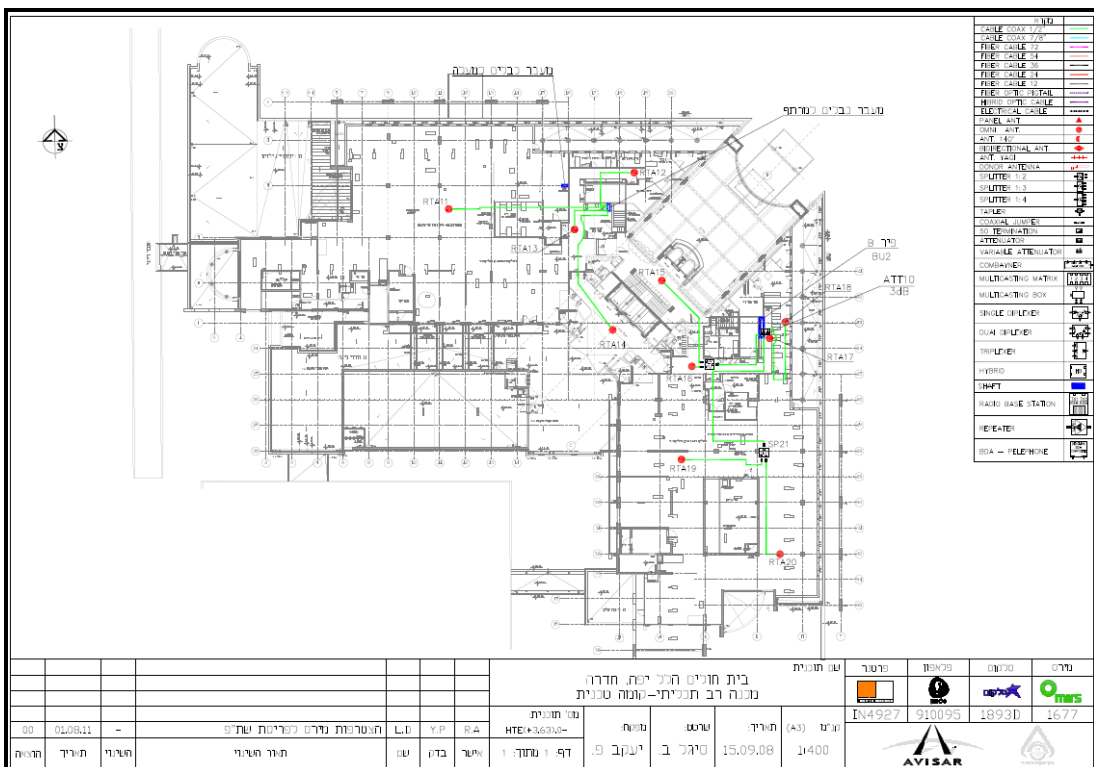
RFcell™ Technologies Ltd.  
 14 Hamelach St,  
 Afek Ind. Park, Rosh Ha'ayin  
 Israel 48091  
 T:+972-3-9032990  
 F:+972-3-9032989  
 Email: sales@rfcell.com



IN4927B, 910095, 1893 - בית חולים הלל יפה, חדרה  
 שרטוט 6 : קומה 1



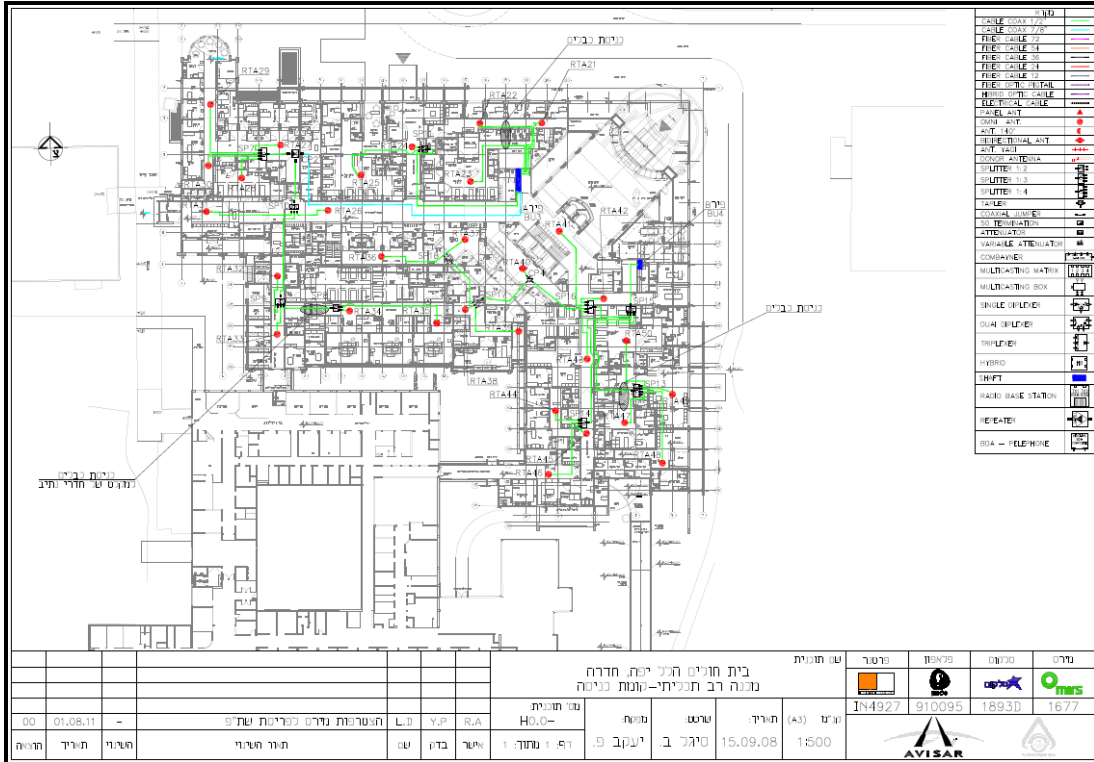
שרטוט 7 : קומה טכנית



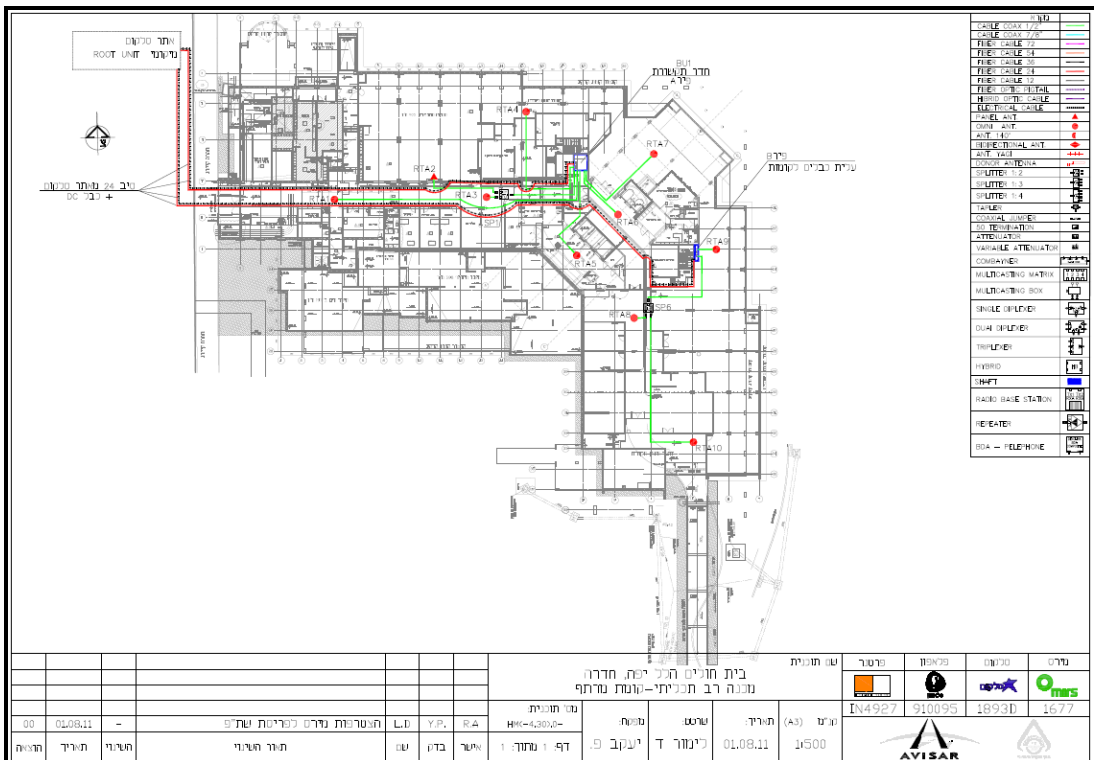
RFcell™ Technologies Ltd.  
 14 Hamelach St,  
 Afek Ind. Park, Rosh Ha'ayin  
 Israel 48091  
 T:+972-3-9032990  
 F:+972-3-9032989  
 Email: sales@rfcell.com



IN4927B, 910095, 1893 - בית חולים הלל יפה, חדרה  
**שרטוט 8 : קומת כניסה**



**שרטוט 9 : קומת מרתף**





RFcell™ Technologies Ltd.  
14 Hamelach St,  
Afek Ind. Park, Rosh Ha'ayin  
Israel 48091  
T:+972-3-9032990  
F:+972-3-9032989  
Email: sales@rfcell.com



תמונה 1: בית חולים הלל יפה - IN4927B, 910095, 1893  
בית חולים הלל יפה, חדרה





IN4927B, 910095, 1893 - בית חולים הלל יפה, חדרה  
**תמונה 2 : אנטנות האתר**



A1



A3



A4



A5



A6



A7



A8



A9



A10



A11



A12



A13



A14



A15



A16



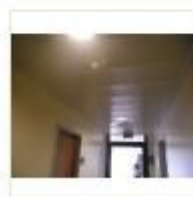
A17



A19



A20



A21



A22

RFcell™ Technologies Ltd.  
14 Hamelach St,  
Afek Ind. Park, Rosh Ha'ayin  
Israel 48091  
T:+972-3-9032990  
F:+972-3-9032989  
Email: sales@rfcell.com



IN4927B, 910095, 1893 - בית חולים הלל יפה, חדרה



A23



A24



A26



A31



A37



A39



A40



A41



A42



A43



A44



A45



A46



A47



A48



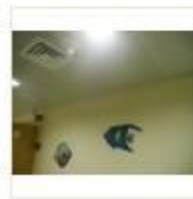
A49



A50



A51



A52



A53

RFcell™ Technologies Ltd.  
14 Hamelach St,  
Afek Ind. Park, Rosh Ha'ayin  
Israel 48091  
T:+972-3-9032990  
F:+972-3-9032989  
Email: sales@rfcell.com



IN4927B, 910095, 1893 - בית חולים הלל יפה, חדרה



A54



A55



A56



A61



A62



A63



A64



A65



A66



A67



A68



A71



A72



A73



A74



A75



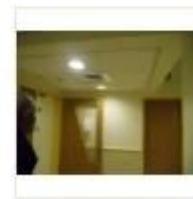
A76



A81



A82



A83

RFcell™ Technologies Ltd.  
14 Hamelach St,  
Afek Ind. Park, Rosh Ha'ayin  
Israel 48091  
T:+972-3-9032990  
F:+972-3-9032989  
Email: sales@rfcell.com



IN4927B, 910095, 1893 - בית חולים הלל יפה, חדרה



A84



A85



A86



A87



A88



A91



A92



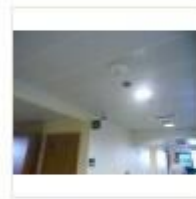
A93



A94



A95



A96



A101



A102



A103



A104



A105



A106



A107



A108



A111

RFcell™ Technologies Ltd.  
14 Hamelach St,  
Afek Ind. Park, Rosh Ha'ayin  
Israel 48091  
T:+972-3-9032990  
F:+972-3-9032989  
Email: sales@rfcell.com



IN4927B, 910095, 1893 - בית חולים הלל יפה, חדרה



A112



A113



A114



A115



A116



A121



A122



A123



A124



A125



A126



A127



A128



A129



A130



A131

RFcell™ Technologies Ltd.  
14 Hamelach St,  
Afek Ind. Park, Rosh Ha'ayin  
Israel 48091  
T:+972-3-9032990  
F:+972-3-9032989  
Email: sales@rfcell.com



IN4927B, 910095, 1893 - בית חולים הלל יפה, חדרה



1A1



1A2



1A3



1A4



1A5



1A6



1A7



1A8



1A9



2A1



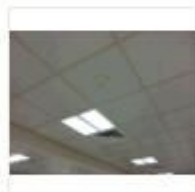
2A2



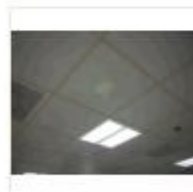
2A3



2A4



2A5



2A6



3A1



3A2



3A3



3A4



3A5

RFcell™ Technologies Ltd.  
14 Hamelach St,  
Afek Ind. Park, Rosh Ha'ayin  
Israel 48091  
T:+972-3-9032990  
F:+972-3-9032989  
Email: sales@rfcell.com



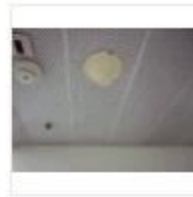
IN4927B, 910095, 1893 - בית חולים הלל יפה, חדרה



4A1



4A3



4A4



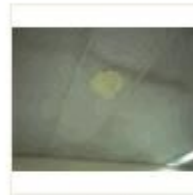
5A1



5A2



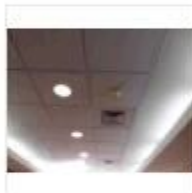
5A3



5A4



6A1



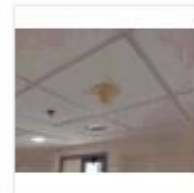
6A2



6A3



6A4



6A5



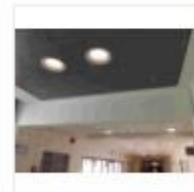
6A6



7A1



7A2



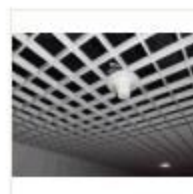
7A3



7A4



7A5



8A2



8A3

RFcell™ Technologies Ltd.  
14 Hamelach St,  
Afek Ind. Park, Rosh Ha'ayin  
Israel 48091  
T:+972-3-9032990  
F:+972-3-9032989  
Email: sales@rfcell.com



IN4927B, 910095, 1893 - בית חולים הלל יפה, חדרה



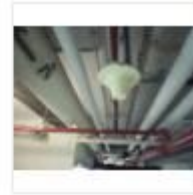
8A4



8A5



8A6



9A1



9A2



9A3



9A4



10A1



10A2



10A3



10A4



10A5



10A6



11A1



11A2



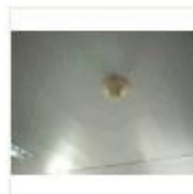
11A3



11A4



11A5



11A6



12A1M



RFcell™ Technologies Ltd.  
 14 Hamelach St,  
 Afek Ind. Park, Rosh Ha'ayin  
 Israel 48091  
 T:+972-3-9032990  
 F:+972-3-9032989  
 Email: sales@rfcell.com



IN4927B, 910095, 1893 - בית חולים הלל יפה, חדרה



12A2



12A3



12A4



13A1D



13A4



13A5



13A6



14A1



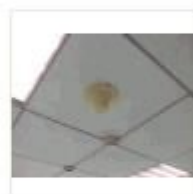
14A2



14A3



14A4



15A1



15A2



15A3



15A4



16A1



16A2



16A3



16A4



16A5



4A7



4A5



A7



13A4D



2A8

RFcell™ Technologies Ltd.  
14 Hamelach St,  
Afek Ind. Park, Rosh Ha'ayin  
Israel 48091  
T:+972-3-9032990  
F:+972-3-9032989  
Email: sales@rfcell.com



IN4927B, 910095, 1893 - בית חולים הלל יפה, חדרה



1A3



1A7



1A8



DSC00009



1A1



1A2



1A3



IN4927B, 910095, 1893 - בית חולים הלל יפה, חדרה  
**פרק 8 - הצהרה לגבי מגבלות גישה**

לאחר זה אין צורך בהגבלת גישה.

**פרק 9 – נספחים**

**1. טווח בטיחות אופקי, סביב מקור קרינה בתדרים שמעל 10 MHz יחושב לפי הנוסחה שלהלן:**

$$R = \sqrt{\frac{P * 10^{G/10}}{4 * \pi * S}} * Nr$$

R = טווח בטיחות אופקי (מטר), מול מרכז אלומת האנטנה  
 P = הספק השידור המרבי בכניסת האנטנה, ביחידות ואט (W), כאשר מתקן השידור הוא  
 מכ"מ או מתקן רדיו חובבים, P - הוא הספק השידור הממוצע ביממה ביחידות וואט (W)  
 G = שבח (gain) אנטנה, ביחידות dBi לכיוון נקודת החישוב  
 S = רמה מרבית לחשיפה מותרת בהתאם לסף הבריאותי באותו תדר, ביחידות W/m2  
 Nr = מקדם נרמול:

- 0.77 - מוקדי שידור לשימוש התקשורת התאית
- 1.00 - אנטנות לשידורי רדיו, טלוויזיה לציבור וכדומה
- במקרה של מכ"מים, אנטנות לרדיו חובבים, אנטנות לשידור Simplex יקבע המקדם נרמול בהתאם ל - Duty Cycle

אם כתוצאה מהפעלת מקור קרינה נוצרת או עלולה להיווצר קרינה בכמה תחומי תדרים שונים באותה אנטנה:

$$R = \sqrt{\sum Ri^2}$$

R = טווח בטיחות אופקי (מטר) מול מרכז אלומת האנטנה  
 Ri = טווח בטיחות אופקי לכל אחד מתחומי התדרים (מטר)

**2. טווח בטיחות אנכי יחושב לפי הנוסחה שלהלן:**

$$H = R * \tan(\alpha + T)$$

H = טווח בטיחות אנכי  
 $\alpha$  = מחצית זווית הפתיחה האנכית של מקור הקרינה  
 R = טווח בטיחות אופקי (מטר) מול מרכז אלומת האנטנה  
 T = זווית ההטיה האנכית של אלומת השידור של מקור הקרינה, ביחס לכיוון האופקי  
 אם כתוצאה מהפעלת מקור קרינה נוצרת או עלולה להיווצר קרינה בכמה תחומי תדרים שונים באותה אנטנה:

$$H = \sqrt{\sum Hi^2}$$

H = טווח בטיחות אנכי (מטר) מול מרכז אלומת האנטנה  
 Hi = טווח בטיחות אנכי לכל אחד מתחומי התדרים (מטר)



IN4927B, 910095, 1893 - בית חולים הלל יפה, חדרה

3. חישוב רמות הקרינה סביב מקור קרינה בתדרים שמעל 10 Mhz יחושב לפי הנוסחה:

$$S = \frac{P * 10^{G/10}}{4 * \pi * R^2}$$

$S =$  צפיפות הספק, ביחידות  $W/m^2$   
 $R =$  מרחק ממוקד השידור  
 $P =$  הספק השידור המרבי בכניסת האנטנה, ביחידות וואט (W), כאשר מתקן השידור הוא מכ"מ או מתקן רדיו חובבים,  $P$  - הוא הספק השידור הממוצע ביממה ביחידות וואט (W)  
 $G =$  שבח (gain) אנטנה, ביחידות dBi לכיוון נקודת החישוב

אם כתוצאה מהפעלת מקור קרינה נוצרת או עלולה להיווצר קרינה בכמה תחומי תדרים שונים:

$$s = \sum S_i$$

$S =$  צפיפות הספק מצרפי, ביחידות  $W/m^2$   
 $S_i =$  צפיפות הספק של כל תדר, ביחידות  $W/m^2$

4. חישוב אחוז רמת הקרינה מהסף בריאותי סביב מקור קרינה בתדרים שמעל 10 Mhz יחושב לפי הנוסחה:

$$\frac{S}{S_L} * 100 = \text{אחוז רמת הקרינה מהסף הבריאותי}$$

$S =$  צפיפות הספק המחושב, ביחידות  $W/m^2$   
 $S_L =$  רמה מרבית לחשיפה בהתאם לסף הבריאותי המותרת לתדר, ביחידות  $W/m^2$

חישוב אחוז רמת הקרינה בבדיקה מצרפית מהסף הבריאותי:

$$\sum_{i>10Mhz}^{300Ghz} \frac{S_i}{S_{Li}} * 100 = \text{אחוז רמת הקרינה המצרפית מהסף הבריאותי}$$

$S_i =$  צפיפות הספק המחושבת לתדר  $i$ , ביחידות  $W/m^2$   
 $S_{Li} =$  רמה מרבית לחשיפה בהתאם לסף הבריאותי המותרת לתדר  $i$ , ביחידות  $W/m^2$

RFcell™ Technologies Ltd.  
14 Hamelach St,  
Afek Ind. Park, Rosh Ha'ayin  
Israel 48091  
T:+972-3-9032990  
F:+972-3-9032989  
Email: sales@rfcell.com



IN4927B, 910095, 1893 - בית חולים הלל יפה, חדרה

### 5. נחותים לצורך חישובי קרינה

כאשר יש צורך בהוספת נחותים של גורמים סביבתיים, קיימות שתי אפשרות:

- למדוד את הניחות ולהשתמש בניחות בעקבות תוצאה המדידה.
- ניתן להשתמש בטבלה שלהלן:

ניחות dB (לתדרי 800- Mhz 2500)	סוג החומר
3	קיר פנימי \ גבס
2	דלת עץ
6	קיר בטון
2	זכוכית / חלון
10	סינך מתכתי



IN4927B, 910095, 1893 - בית חולים הלל יפה, חדרה

## **אופן ביצוע המדידות**

### **שיטת המדידה**

- א.** בכל אזור נמדדת הקרינה באופן הבא: נערכת סריקה של האזורים הנגישים . בנקודה בה נמדדה הקריאה הגבוהה ביותר נערכה מדידה מדויקת ונרשמת הקריאה המקסימלית.
- ב.** המשדרים באתר משדרים באופן קבוע, לכן המדידות מבוצעות בל"ז אקראי ללא כל הודעה מוקדמת לחברה המשדרת.
- ג.** המדידות מבוצעות באזורים הנגישים לאדם, בסביבת האנטנה בעיקר באזורים בעלי פוטנציאל לקרינה גבוהה (מרחק מינימלי מהאנטנה וכיוון ביחס לאונת השידור).
- ד.** במידה ותוצאות המדידה אינן גבוהות או במידה וקיים זיהוי ודאי של מקור הקרינה לא מבוצע זיהוי של מקורות הקרינה ותדרי השידור.
- ה.** בכל נקודה המדידות מייצגות את התרומה המשוכללת של כל המשדרים באזור.
- ו.** המדידות מבוצעות לאתרים פעילים לאחר קבלת אישור על הפעלתן מהמפעיל.
- ז.** במידה וקיים שדה קרינה גבוה נמדדת קרינה עד למרחק גבול התקן מהאנטנות.
- ח.** במידה שלא צויין במפורש אחרת המדידות בחנו היבטי בטיחות מקרינה לאדם בלבד ולא כללן בחינת השפעה על ציוד.
- ט.** הגדרת מיקומים והפרשי גבהים נעשית עפ"י הערכת הבודק בביקור באתר. הערכה זאת מהווה בסיס להגדרת מיקום הנקודה הנמדדת ואיננה משפיעה בכל דרך על התוצאה הנמדדת והשוואתה לתקן . באתרים משותפים הגדרה וציון מקום הנקודה הנבדקת תהיה יחסית לאנטנה הדומיננטית ביותר או לאנטנה הקרובה והנמוכה ביותר, גם אם זאת איננה שייכת לחברה הנבדקת. המדידה כוללת את הקרינה המשולבת מכל החברות.



IN4927B, 910095, 1893 - בית חולים הלל יפה, חדרה

### ג. הנחיות המשרד להגנת הסביבה .

1. המשרד להגנת הסביבה מגדיר רמת סף סביבתי שנגזר מהסף הבריאותי .
  2. הסף הבריאותי הוא נגזר מהתקן של הועדה הבינלאומית להגנה מפני קרינה בלתי מייננת (ICNIRP).
  3. בשום מקרה לא ייחשף הציבור לרמות הקרינה העולות על הסף הבריאותי.
  4. באזורים מאוכלסים ברציפות (בתוך המבנים, דירות, בתי ספר, משרדים וכו') לא ייחשף הציבור, מהפעלת אתר בודד, לרמות העולות על הסף הסביבתי – 10% מהסף הבריאותי.
  5. באזורים מאוכלסים לא ברציפות (גנים, רחובות, שטחים פתוחים, מרפסות וכו') לא ייחשף הציבור, מהפעלת אתר בודד, לרמות הקרינה העולות על 30% מהסף הבריאותי.
  6. באזורים מאוכלסים ברציפות (בתוך המבנים, דירות, בתי ספר, משרדים וכו') לא ייחשף הציבור, מהפעלת אתר משותף לרמות העולות על הסף הסביבתי כפול מספר המשתתפים לאתר.
- במידה ושנה חריגה מסף זה יש לקבוע אמצעים פיזיים להגבלת הגישה באזורים האלה.**

### טבלת רמות החשיפה בהתאם לתדר

סף חשיפה סביבתי			סף חשיפה בריאותי			תחום תדר
צפיפות הספק	שדה מגנטי	שדה חשמלי	צפיפות הספק	שדה מגנטי	שדה חשמלי	
(W/m <sup>2</sup> )	(A/m)	(V/m)	(W/m <sup>2</sup> )	(A/m)	(V/m)	
-	0.5	25/f	-	5	250/f	800Hz – 3KHz
-	0.5	8.7	-	5	87	150KHz – 3KHz
-	0.073/f	8.7	-	0.73/f	87	1MHz – 150KHz
-	0.073/f	8.7/√f	-	0.73/f	87/√f	10MHz – 1MHz*
0.2	0.023	8.7	2	0.073	27.5	400MHz – 10MHz**
f/2000	0.00117X√f	0.435X√f	f/200	0.0037X√f	1.375X√f	2000Mhz– 400MHz***
1	0.052	19.4	10	0.16	61	300GHz– 2GHz****

F – מציין תדר.

\* בתחום תדרים זה נכללים תדרי תחנות הרדיו AM.

\*\* בתחום תדרים זה נכללים תדרי תחנות הרדיו FM.

\*\*\* בתחום תדרים זה נכללים תדרי הדור הראשון והשני של התקשורת הסלולרית

\*\*\*\* בתחום תדר זה נכללים תדרי הדור השלישי של התקשורת הסלולרית, שידורי מכימים ושידורי לוויינים.