

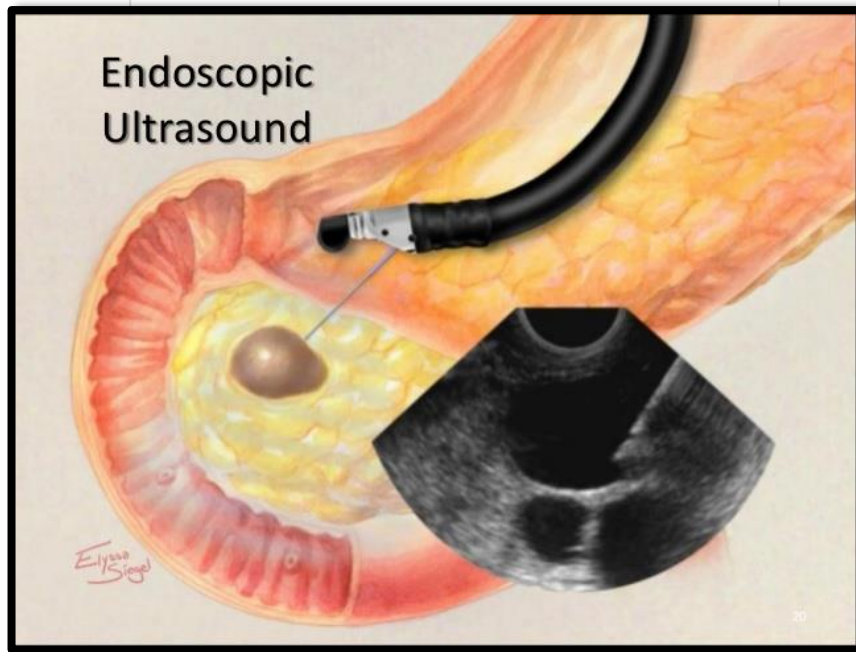


הסבר על בדיקת אולטראסאונד אנדוסקופי

המכון לגסטרואנטרולוגיה

המרכז הרפואי הלל יפה

מהי בדיקת האולטראסאונד האנדוסקופי ?



- זוהי בדיקה המתבצעת באמצעות החדרת צינור גמיש (אנדוסקופ) כשבקצהו נמצא מתמר אולטראסאונד.
- הבדיקה מאפשרת בדיקה של הדפנות של מערכת העיכול ושל איברים סמוכים למערכת העיכול (כדוגמת לבלב, כיס מרה ודרכי המרה, קשריות לימפה וכו').
- לפי הצורך ניתן לקחת דגימת רקמה באמצעות מחט ייעודית.
- מאחר שמדובר בפעולה של החדרת מכשיר לתוך הגוף – הבדיקה מצריכה חתימה על הסכמה מדעת.

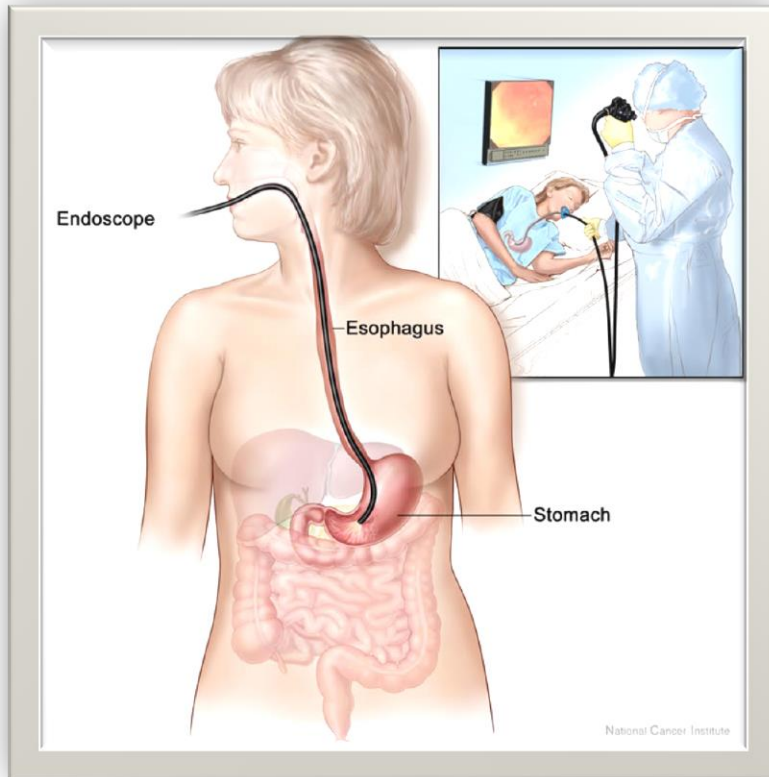
כיצד נעשית הבדיקה?



- לפני הבדיקה מוזרק דרך הוריד חומר מרגיע הגורם לשינה קצרה.
- הבדיקה מבוצעת בשכיבה על צד שמאל, בהרדמה.
- בין השיניים מונח אביזר פלסטי השומר את הפה פתוח ואת השיניים מוגנות.
- האנדוסקופ מוחדר דרך הפה.

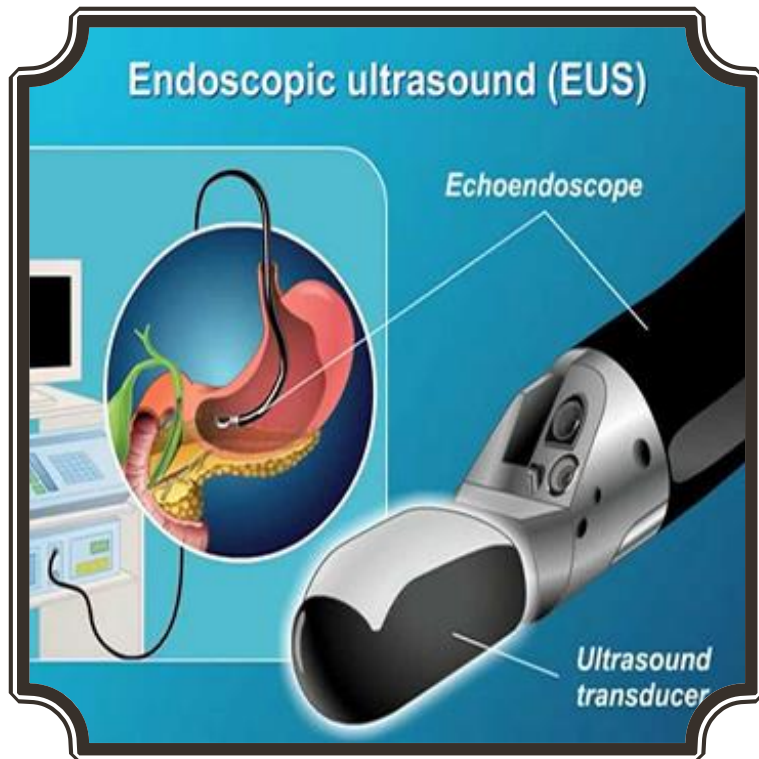


מהלך הבדיקה



- הבדיקה אורכת כ- 15-30 דקות.
- במהלך הבדיקה נעשה מעקב אחר נשימה ודופק.
- לפי הצורך מוכנסים דרך האנדוסקופ כלים, לצורך אבחנה או טיפול (כמו מחט לצורך נטילת דגימת רקמה)
- לאחר ההתאוששות מהבדיקה - ניתן דו"ח המפרט את התוצאות.

סיבוכים הקשורים בבדיקה



סיבוכי הבדיקה נדירים, ובכל זאת יתכנו

כתוצאה מהפעולה החודרנית:

- נזק לשיניים מתנדנדות
- השתנקות ושאיפת רוק
- כאב בגרון אחרי הפעולה
- דימום או קרע שיצריכו התערבות ניתוחית
- זיהום – יצריך טיפול אנטיביוטי
- תגובת רגישות לחומר ההרדמה

כיצד להיערך לבדיקה?



- ✓ יש לשמור על צום ממוזן - 8 שעות לפני הבדיקה, צום ממים - 3 שעות לפני הבדיקה.
- ✓ יש להגיע עם אדם שילווה אותך לאחר השחרור מהמכון.
- ✓ בגלל הטשטוש - אין לנהוג במהלך 12 שעות לאחר הבדיקה.

עוד הכנות לבדיקה



- ✓ יש להביא מסמכים רפואיים רלבנטיים וכן תוצאת בדיקת דם: ספירת דם ותפקודי קרישה – INR/PT.
- ✓ לנוטלים תכשירים מדללי דם (כגון אספירין, פלביקס, קומדין..) יש להיוועץ עם הרופא המטפל ועם הגסטרואנטרולוג אם וכיצד להפסיק את הטיפול לפני הבדיקה.
- ✓ לבעלי קוצב לב – יש להיערך מראש, בהתייעצות עם מכון הגסטרו ורופא קרדיולוג.
- ✓ מטופל/ת מתחת לגיל 18 או מטופל שאינו בר-חתימה על הסכמה מדעת - חייב מעורבות הורה/אפוטרופוס.

מהלך לאחר הבדיקה



- **השגחה בחדר ההתאוששות תחת ניטור.**
- **אכילה ושתייה פושרת מותרים בדרך-כלל כ-60 דקות לאחר הבדיקה, אלא אם כן, הוחלט אחרת על ידי הרופא המבצע.**
- **לאחר ההתאוששות מהבדיקה - ניתן דו"ח המפרט את התוצאות.**
- **תוצאות ביופסיה (במידה שנלקחו) יימסרו לך לאחר כשבועיים - שלושה.**
- **אם לאחר שחרור מהמכון יופיעו סימני חום, הפרעות בליעה, כאב חזה או בטן, עליך לפנות מייד לרופא המבצע או לחדר המיון.**

**צוות מכון הגסטרואנטרולוגיה מאחל לכם
בריאות שלמה ובהצלחה!**