



הסבר על מנומטריה של הוושט

מכון גסטרו

מרכז רפואי הלל יפה

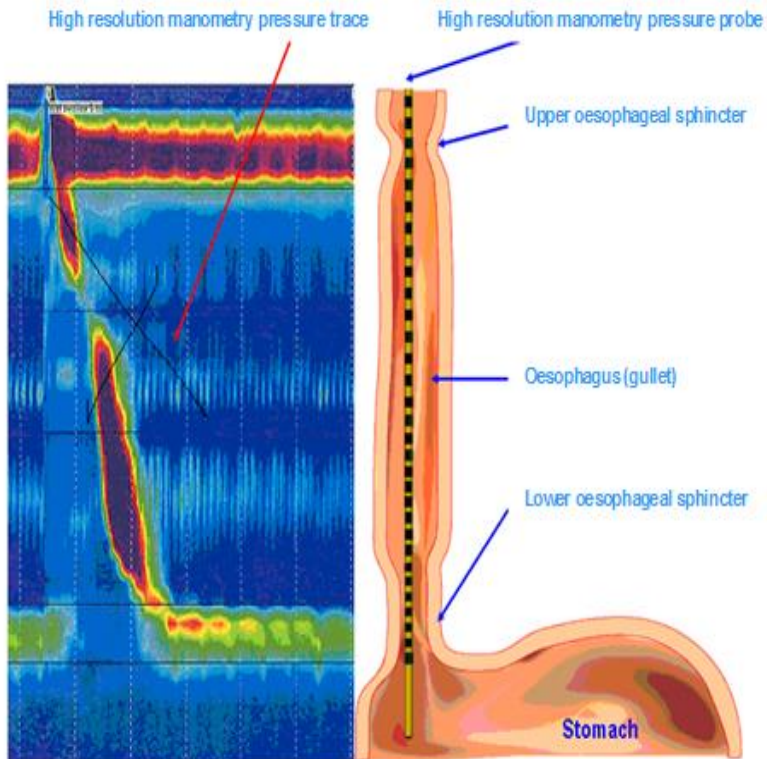


הסבר על מנומטריה של הושט



- בדיקה אבחנתית, שבוחנת את תפקוד התנועתיות של הושט ותפקוד הסוגרים
- אנחנו משתמשים במערכת מודרנית, ברזולוציה גבוהה, על בסיס קטטר גמיש
- הקטטר מכיל 36 חיישני לחץ, שמסוגלים לבדוק שינויים בלחץ לאורך הושט והסוגרים, ולתרגם לחצים אלו לפרמטרים שמלמדים על התנועתיות של הושט ותפקוד הסוגרים
- יש צורך בהסכמה מדעת לפני הבדיקה

איך הבדיקה מתבצעת?



- הבדיקה מתבצעת ללא מתן חומרי הרדמה, יש צורך בשיתוף פעולה של הנבדק בעת הבדיקה
- ניתן להשתמש באלחוש מקומי לאף לפני החדרת הקטטר
- קטטר דק ועדין מוחדר דרך נחירי האף אל הוושט והקיבה

במהלך הבדיקה

- זמן הבדיקה המשוער כ 15 דקות
- הנבדק בישיבה, ערני וצפוי לשתף פעולה עם צוות המטפלים
- הנבדק מתבקש לבצע כ 15 בליעות של מים
- בתום הבדיקה, הרופא המבצע מוציא דו"ח בדיקה עם סיכום רפואי והמלצות

סיבוכים שקשורים לבדיקה

- מנומטריה של הושט היא בדיקה מאוד בטוחה, קיימות מספר תופעות אשר יכולות להופיע במהלך הבדיקה:
- בחילה והקאה בעת הכנסת הקטטר
- אי נוחות בגרון
- דם קל מהאף
- שיעול קל

איך להתכונן לבדיקה?



צום 8 שעות ✓

בילדים מתחת לגיל 18, נוכחות אחד ההורים חובה ✓

אין צורך בהפסקת תרופות ✓