



РАЗЪЯСНЕНИЯ О МАНОМЕТРИИ ПИЩЕВОДА

Гастроэнтерологический институт

Медицинский центр «Илель Яфе»



РАЗЪЯСНЕНИЯ О МАНОМЕТРИИ ПИЩЕВОДА



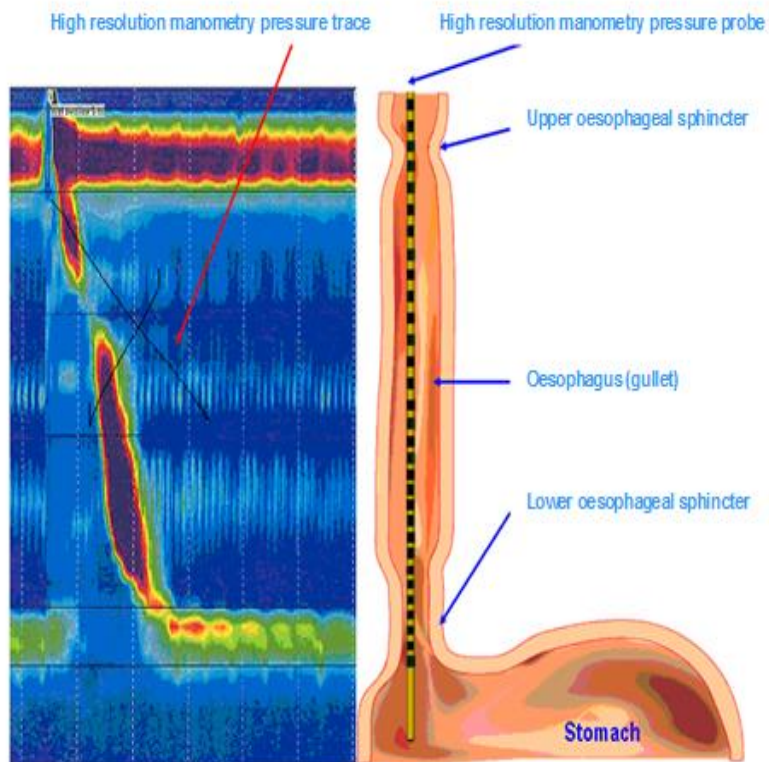
Диагностическое исследование, оценивающее сократительную активность пищевода и функционирование сфинктеров.

Мы пользуемся современной системой с высокой резoluцией, основанной на гибком катетере.

На катетере есть 36 датчиков давления, которые способны проверить изменения давления в пищеводе и сфинктерах, и перевести данные давления в параметры, указывающие на сократительную активность пищевода и функционирование сфинктеров.

Перед проведением исследования необходимо подписать согласие на данное исследование.

КАК ПРОВОДИТСЯ ДАННОЕ ИССЛЕДОВАНИЕ?



- Исследование проводится без анестезии, во время проведения исследования необходимо сотрудничество пациента.
- Можно применить местную анестезию в нос перед введением катетера.
- Тонкий, нежный катетер вводится через ноздри в пищевод и желудок.

ПРОВЕДЕНИЕ ИССЛЕДОВАНИЯ

- **Примерное время исследования составляет около 15 минут.**
- **Во время исследования пациент сидит, находится в сознании и должен будет сотрудничать с лечащим персоналом.**
- **Пациент должен будет примерно 15 раз глотать воду.**
- **По завершении исследования врач, проводивший исследование, выдаёт медицинский отчёт и рекомендации.**

ОСЛОЖНЕНИЯ, СВЯЗАННЫЕ С ПРОВЕДЕНИЕМ ИССЛЕДОВАНИЯ:

- Манометрия пищевода – очень безопасное исследование, но в течение его проведения могут проявиться некоторые побочные эффекты:

- тошнота и рвота во время введения катетера;
- неприятные ощущения в горле;
- лёгкое кровотечение из носа;
- лёгкий кашель.

КАК ПОДГОТОВИТЬСЯ К ДАННОМУ ИССЛЕДОВАНИЮ?



- ✓ Запрещено есть и пить в течение 8 часов до проведения исследования
- ✓ Дети младше 18 лет должны прийти с одним из родителей.
- ✓ Нет необходимости прекращать приём лекарств.

Сотрудники гастроэнтерологического института желают вам крепкого здоровья и успехов!