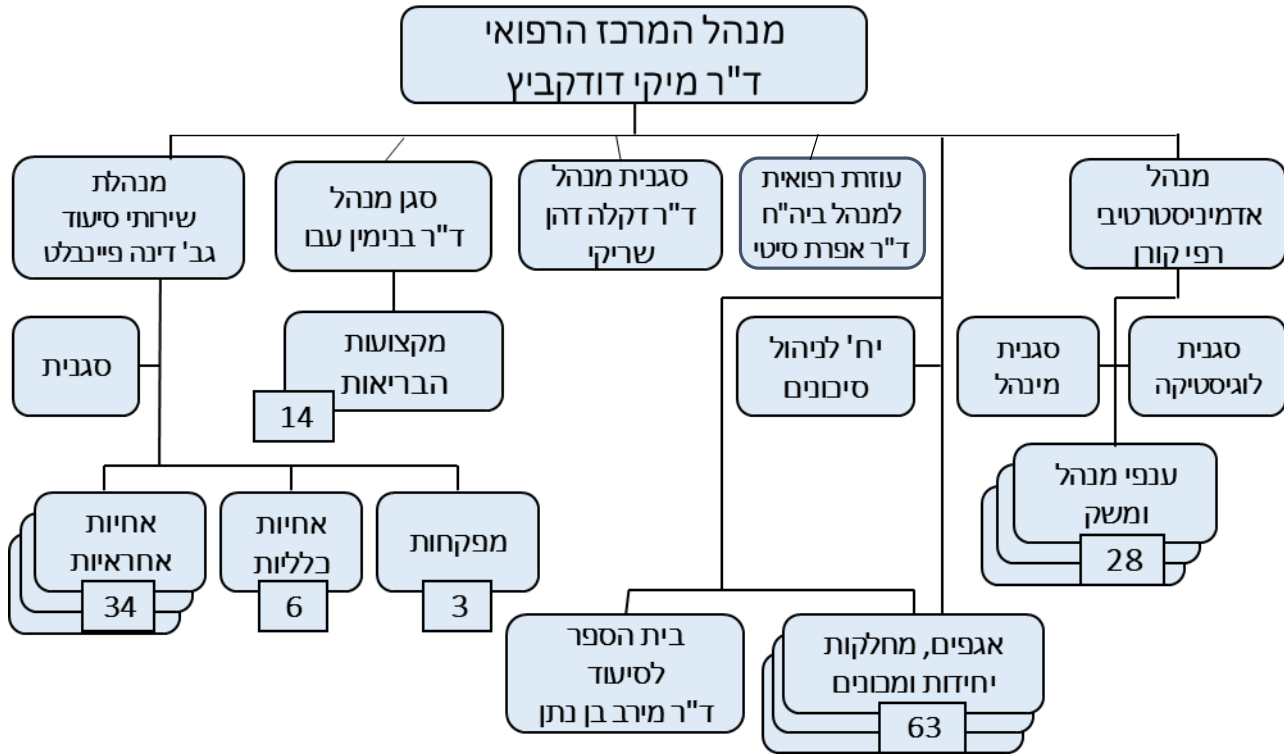


## דין וחשבון שנתי לשנת 2023

### המרכז הרפואי הלל יפה

1. פירוט מבנה המרכז הרפואי, אגפיו, יחידותיו ויחידות הסמך שלו; שמות בעלי תפקידים בכירים, העומדים בראש אגפים, יחידות סמך המרכז הרפואי (למשל: תאגיד).

תרשים מבנה ארגוני:



הנהלת המרכז הרפואי:

תפקיד	שם
מנהל המרכז הרפואי	ד"ר מיקי דודקביץ
מנהל אדמיניסטרטיבי	מר רפי קורן
מנהלת הסייעוד	גב' דינה פיינבלט
סגן מנהל המרכז הרפואי	ד"ר בנימין עבו
סגנית מנהל המרכז הרפואי	ד"ר דקלה דהן שריקי
מנהלת כספים	רו"ח לוי משעלי
מנהלת משאבי אנוש	גב' קרן הורביץ
מבקרת פנים	גב' ליאת חסון
דוברת	גב' דפנה נבו

**מנהלי מחלקות :**

שם המחלקה	שם מנהל המחלקה
מנהל מחלקה א.א.ג וכירורגית ראש – צוואר	פרופ' יצחק ברורמן
מנהל מחלקה אורולוגית	ד"ר רונן רוב
מנהל מחלקה אורתופדית א'	ד"ר איל ברבלק
מנהל מחלקה אורתופדית ב'	ד"ר ירון ברקוביץ
מנהל מחלקת הרדמה	ד"ר אבו ראס חכים
מנהלת מחלקה להריון בסיכון גבוה	פרופ' רינת גבאי בן זיו
מנהל מחלקה טפול נמרץ כללי	ד"ר בוריס איסקוביץ
מנהל מחלקה טפול נמרץ לב	פרופ' אריאל רוגין
מנהל מחלקת יולדות	ד"ר חיים דוד
מנהל מחלקת יילודים ופגים	ד"ר עמית הוכברג
מנהלת מחלקת ילדים	ד"ר ורד ניר
מנהלת אגף ילדים	ד"ר עדי קליין
מנהל מחלקה כירורגיה כללית	ד"ר בוריס קסל
מנהל מחלקת כירורגית כלי דם	ד"ר איתן הלדנברג
מנהל מחלקה נוירולוגית	ד"ר ירון ריבר
מנהל אגף נשים ומיילדות	פרופ' מרדכי חלק
מנהל מחלקת נשים	ד"ר אילן ברוכים
מנהלת מחלקת עיניים	ד"ר ביאטריס טיאוסנו
מנהל מחלקה פנימית א'	ד"ר מרינלה בקרמן
מנהלת מחלקה פנימית ב'	ד"ר אבו מוך סייף
מנהלת מחלקה פנימית ג'	ד"ר רונית רחמילביץ
מנהלת מחלקה פנימית ד'	ד"ר נינה אבשוביץ
מנהלת מחלקת פסיכיאטריה	ד"ר אהוד ססר
מנהל מחלקה לרפואה דחופה	ד"ר גילאל אשקר

**מנהלי מרפאות, מכונים, יחידות ושירותים :**

מרפאות	שם המרפאה	שם מנהל המרפאה
	ד"ר טטיאנה אברט	מנהלת מרפאה בריאות הנפש ילדים ונוער
	ד"ר אלה לנדא	מנהלת מרפאה בריאות הנפש מבוגרים
	ד"ר חיים אלעד קורנט	מנהל מרפאה טיפול יום פסיכיאטריה
מכונים	שם המכון	שם מנהל המכון
	מנהל מכון בנק הדם	ד"ר עסלי מהדי

פרופי יעל קופלמן	מנהלת מכון גסטרואנטרולוגי	
ד"ר אליסיה נכטיגל	מנהלת מכון דימות	
ד"ר אורית סופר	מנהלת מכון המטולוגי	
פרופי מוחמד מחאגינה	מנהל מכון לנזירולוגיה פדיאטרית והתפתחות הילד	
ד"ר ננה פלג	מנהל מכון נפרולוגיה	
פרופי גבריאל גרויסמן	מנהל מכון פתולוגי	
ד"ר ולדימיר סופוב	מנהל מכון לרפואה גרעינית	
<b>שם מנהל היחידה</b>	<b>שם היחידה</b>	<b>יחידות</b>
פרופי אלון שרים	מנהל יחידה מקצועית אולטראסאונד גניקולוגי	
ד"ר בנימין פיינר	מנהל יחידה מקצועית אורוגינקולוגיה	
פרופי יעקב ביקלס	מנהל יחידה מקצועית אורתופדיה אונקולוגית	
ד"ר ענת יפה	מנהל יחידה מקצועית אינדוקרינולוגיה	
ד"ר ולריה סמניסטי	מנהלת יחידה מקצועית אונקולוגיה	
ד"ר שמואל ריינדורף נדיר	מנהל יחידה מקצועית אולטראסאונד	
ד"ר גאלב לדאוי	מנהל יחידה אורולוגיה אנדוסקופית	
ד"ר לשם רובינוב ערן	מנהל יחידה אלקטרופיזיולוגיה וקוצבי לב	
ד"ר ורד שיכטר	מנהלת יחידה מקצועית אלרגיה ואימונולוגיה	
ד"ר יניב יונאי	מנהל יחידה מקצועית ארתרוסקופיה	
ד"ר קרלוס זינגר	מנהל יחידה מקצועית אשפוז יום כללי	
ד"ר ערן ברקוביץ	מנהל שירות גלאוקומה	
ד"ר אורלי אישך אדיב	מנהלת שירות גסטרו ילדים	
ד"ר אורן גל	מנהל יחידה מקצועית גסטרו פולשנית	
ד"ר מיכאל אוסטר	מנהל שירות דימות למטופלי דיאליזה	
ד"ר נטליה קוחנובסקי	מנהלת יחידה מקצועית לדימות השד	
ד"ר זינה עבד אלראוף	מנהל יחידה לדימות בטן	
ד"ר רגינה גרשקוביץ	מנהלת יחידה מקצועית דיאליזה	

מנהלת יחידה מקצועית להפריה חוץ גופית	ד"ר עינת שלום פז
מנהל יחידה מקצועית להרדמה מילדותית	ד"ר מרק רוטשטיין
מנהל יחידה מקצועית להתעוררות	ד"ר ליאוניד רייטמן
מנהלת יחידה מקצועית טומוגרף ממוחשב	ד"ר ישי אמורינה אליענה
מנהל יחידה מקצועית טפול נמרץ לב	ד"ר רון מיזל שמחה
מנהל יחידה מקצועית טראומה	ד"ר אלכסנדר קורין
מנהלת יחידה מקצועי טראומה אורתופדית	ד"ר נורית שדמי
מנהלת יחידה מקצועית כאב	ד"ר איילת מדברי מנור
מנהל יחידה מקצועית לכבד	ד"ר פאדי אבו בכר
מנהל שירות ניתוחי כבד	ד"ר דמיטרי דוד ארנוביץ'
מנהל יחידה מקצועית לכיר' ילדים	ד"ר מיכאל מדבדב
מנהל יחידה מקצועית כירורגית כף יד	ד"ר בועז גרנות
מנהל יחידה מקצועית כיר' לפרוסקופית	ד"ר ויאצ'סלב זילברמינץ
מנהל יחידה מקצועית כירורגיית כתף	ד"ר גיל לאופר
מנהל יחידה מקצועית לכירורגיה פלסטית	ד"ר יורם וולף
מנהלת יחידה מקצועית לכירורגיית שד	ד"ר יסמין דגן
מנהל יחידה מקצועית כיר' קולורקטלית	ד"ר מרק קירשון
מנהל יחידה כף רגל סכרתית	ד"ר מקסים גורביץ
מנהלת יחידה מקצועית מחלות זיהומית	ד"ר שלי ליפמן
מנהלת יחידה מקצועית ניהול סיכונים	ד"ר נעה ברר ינאי
מנהל יחידה מקצועית לצינתורי לב	ד"ר ראמי אבו פנה
מנהלת יחידה מקצועית לקרדיולוגיה לא פולשני	ד"ר איה אסיף
מנהל יחידה מקצועית קרדיולוגיה ילדים	ד"ר איאס קאסם
מנהל יחידה מקצועית ראומטולוגיה	ד"ר סעיד יונס
מנהל יחידה מקצועית לרדיולוגיה פולשנית	ד"ר דן חברון

	מנהל יחידה מקצועית ריאות מבוגרים	ד"ר מיכאל קוצ'וק
	מנהלת יחידה מקצועית לרפואה דחופה ילדים	ד"ר נעמה קוצ'ינסקי
	מנהל יחידה מקצועית שבץ מוחי	ד"ר שבתאי סרג'יו ינון
	מנהל יחידה מקצועית MRI	ד"ר רוני שרט
<b>שירותים</b>	<b>שם השירות</b>	<b>שם מנהל השירות</b>
	מנהל שירות אולטרסאונד ילדים	ד"ר יאיר קציר
	מנהל שירות בריאטרי	ד"ר גלאל גזמאוי
	מנהל שירות הדמייה גיניקולוגית	ד"ר ליבנה שפט הלר
	מנהל שירות הרדמה מחוץ לחדרי ניתוח	ד"ר אלכסיי פרוזורוב
	מנהל שירות (מחלות מעי דלקתיות כרוניות)	ד"ר ברוך עובדיה
	מנהלת שירות חולים מדוכאי חיסון	ד"ר ולריה איסטומין
	מנהלת שירות נפגעי תקיפה מינית (הלנה)	ד"ר רנת ריינס כרמל
	מנהל שירות קוצבים	ד"ר מרק קוצקר
	מנהל שירות רפואה מונעת השמנה	ד"ר פריד מצארווה
	מנהל שירות רפואה פנימית	ד"ר פבל פסצ'יאנסקי
	מנהלת שירות שימוש מושכל באנטיביוטיקה	ד"ר שרון רייספלד

## 2. תיאור תחומי האחריות של המרכז הרפואי :

המרכז הרפואי הלל יפה הוא מרכז רפואי מודרני הפועל בסטנדרטים גבוהים ומקצוענות רפואית, אטרקטיבי לחולים ולסגל, ומספק את הצרכים האשפוזיים של האוכלוסייה תוך מעורבות בקהילה. המרכז הרפואי הלל יפה הינו בית חולים אזורי Secondary Medical Center) בבעלות ממשלתית המספק את מלוא מגוון השירותים הרפואיים למעט נירוכירורגיה, כירורגיית חזה ולב, וכוויות. באזור הניקוז הטבעי של המרכז הרפואי כ- 600,000 תושבים ביישובים יהודיים (75%) וערביים בכל צורות הישוב - ערים, מושבים, קיבוצים וכפרים.

אוכלוסיית מטופלי המרכז הרפואי מגוונת ומייצגת את הנוף האנושי הישראלי בכללו : אוכלוסייה עירונית ואנשי ההתיישבות העובדת, ותיקים לצד עולים חדשים, יהודים וערבים, אקדמאים ועובדי תעשייה, חקלאים ואנשי שירותים. הטרוגניות זו באה לידי ביטוי גם בהרכב הדמוגרפי של עובדי בית החולים למקצועותיהם השונים. ככזה, משמש המרכז הרפואי דוגמה ומופת לדו-קיום בשלום בין יהודים לבין ערבים, המושתת על הבנה הדדית וסובלנות, ומופת לקליטת העלייה ממדינות חבר העמים, מאתיופיה וממדינות אחרות.

במרכז הרפואי כ- 3,000 עובדים במקצועות השונים: רופאות ורופאים, אחיות ואחים, עובדי מעבדות, טכנאים, עובדים פרא-רפואיים, עובדי משק, תחזוקה ולוגיסטיקה ועובדי מינהל. כל אלה פועלים בצוותא להענקת מיטב השירותים לנזקקים להם.

המרכז הרפואי נוסד בשנת 1957. הוא מתפרס על שטח של כ-230 דונם עליו כ- 91,000 מ"ר שטח בנוי. בית החולים כולל: 552 מיטות אשפוז, 14 מיטות יום, 71 עריסות יונקים (45 + 13 ט. מיוחד בילוד + 13 ט. נמרץ בילוד), 80 מרפאות, 29 מכוניס ומעבדות, 57 יחידות מקצועיות, 29 ענפי מנהל ומשק ו-7 מעבדות.

מעל ל- 46,000 אשפוזים מדי שנה, למעלה מ- 138,000 איש פונים לחדרי המיון וכ- 395,000 מבקרים במערך האמבולטורי. מדי שנה מבוצעים למעלה מ-12,000 ניתוחים בתחומים הכירורגיים השונים וכ- 4,100 לידות. נתונים אלה מצויים בקו עלייה מתמיד. עלייה זו מבטאת את האמון הגדל וההולך של הציבור ברמתו המקצועית ובאיכות שירותיו של המרכז הרפואי ומהווים בבואה לגידול המהיר של אוכלוסיית האזור והזדקנותה.

המרכז הרפואי מסונף לבית הספר לרפואה שליד הטכניון ולבית הספר למקצועות הבריאות והסיעוד שבאוניברסיטת תל אביב, ומוכר להוראה לסטאז'רים לרפואה, למתמחים, לאחיות ולמקצועות הפרא-רפואיים.

מיקומו של בית החולים בטבורם של עורקי תחבורה מרכזיים, והיותו בית חולים יחיד באזור, מעמידים בפניו אתגר מקצועי וארגוני ממדרגה ראשונה בתחום הטיפול בנפגעי תאונות הדרכים. המרכז הרפואי הלל יפה הוכר כמרכז טראומה אזורי וזוכה להערכה רבה בתחום זה בקהילה המקצועית בארץ ובעולם. מדי יום מטופלים בבית החולים כ-90 נפגעי טראומה בדרגות חומרה שונות.

לאור כל האמור לעיל, ולאור צרכי האוכלוסייה והקידום הטכנולוגי המהיר בתחום הבריאות, עומד בית החולים בפני אתגר מתמשך לגדילה, פיתוח, קידום, הצטיידות והתחדשות.

פריסת מיטות בית החולים לפי מחלקות:

4	כירורגיית ילדים	146	פנימיות
17	טיפול נמרץ כללי	20 + 5 שבץ	נוירולוגיה
19	טיפול נמרץ לב	60	כירורגיה
26	פגים	60	אורתופדיה
31	ילדים	15	אורולוגיה
4	ט.נמרץ ילדים	7	עיניים
10	פסיכיאטריה	14	אף-אוזן-גרון
45	יולדות	12	כיר. כלי דם
15	סיכון גבוה	20	נשים
6	שיקום	6	אונקולוגיה
		14	אשפוז יום

סך הכל: 556 מיטות + 14 מיטות אשפוז יום.

**יחידות סמך :**

בית ספר לסייעוד (בשטח בית החולים).

מרפאת בריאות הנפש (לילדים) רחוב הנשיא, חדרה.

מרפאת בריאות הנפש (למבוגרים) מתחם הווילג', חדרה.

**3. דרכי התקשרות עם המרכז הרפואי :**

דרכי ההתקשרות עם בעלי תפקידים המטפלים בפניות הציבור :

מזן למכתבים	טלפון	אתר אינטרנט
ת.ד. 109 חדרה 3810101	04-7744477 *6742	אתר אינטרנט של המרכז הרפואי. <a href="https://hymc.org.il">/https://hymc.org.il</a>

מענה של המרכז הרפואי	שם בעל התפקיד	טלפון	אימייל
הממונה על העמדת מידע לציבור	גב' דרורה בן מיכאל וינקר	04-7744202	<a href="mailto:Pniot@hymc.gov.il">Pniot@hymc.gov.il</a>
דוברת בית החולים	גב' דפנה נבו	04-7744888	<a href="mailto:dafnan@hy.health.gov.il">dafnan@hy.health.gov.il</a>
מנהלת חוות השירות	גב' ענת מנחם	04-7744676	<a href="mailto:anatm@hy.health.gov.il">anatm@hy.health.gov.il</a> <a href="mailto:Sherut@hymc.gov.il">Sherut@hymc.gov.il</a>

**4. דרכי התקשרות עם יחידות הסמך של המרכז הרפואי :**

אתר	מזן למכתבים	טלפון	פקס / מייל
בית הספר לסייעוד	ת.ד. 169 חדרה 38100	04-7744367	04-7744730
מרפאת בריאות הנפש ילדים	רח' הנשיא 2, חדרה	04-6337099	04-6326410 <a href="mailto:barany@hymc.gov.il">barany@hymc.gov.il</a>
מרפאת בריאות הנפש מבוגרים	מתחם הווילג', חדרה	04-7744835/6	*6742 <a href="mailto:psycho@hymc.gov.il">psycho@hymc.gov.il</a> 04-7744477

**5. סקירת עיקרי פעילות המרכז הרפואי בשנת 2023 :**

**• מספר מיטות :**

556 מיטות + 14 מיטות אשפוז יום.

• **קידום איכות הרפואה ובטיחות הטיפול הרפואי:**

פתיחת שירותים חדשים

- מרפאה לטיפול בהשמנת ילדים
- שיקום לב מרחוק
- קיצור אשפוז לאחר ניתוח
- פרויקט הפלות תרופתיות (זכיה במענק למימון פרויקט)
- הקמת מרפאה גלאוקומה - "בלי לחץ" (זכיה במענק למימון הפרויקט)

• **יצירת חוויית מטופל מצוינת, אנושית ושוויונית המציבה את המטופל כאדם במרכז:**

- ביצוע סקרי שביעות רצון בקרב משוחררים מאשפוז.
- ביצוע סקרי שביעות רצון בקרב הפונים למלר"דים.
- מלווי החלמה - פרויקט מתנדבים שמטרתו ליווי ומתן תמיכה רגשית למטופלים. סיוע בהפחתת הקושי הרגשי במצבי אי הוודאות שבתהליך האשפוז (חזר לפעילות לאחר שהופסק במהלך מגפת הקורונה).
- מובילי שירות – הכשרת והפעלת נאמני חווית השירות מתוך עובדי בית החולים, מסקטורים שונים, מתוך הצוות הרפואי, הסיעודי ומשרדי קבלת הקהל.
- פרלמנט מטופלים – פרלמנט המורכב מנציגי ציבור המטופלים ונציגי הנהלת המרכז הרפואי שמטרתו שיפור חוויית המטופל, תנאי האשפוז, משוב לצוות ובניית תהליכי עבודה משותפים (חזר לפעול לאחר תקופת מגפת הקורונה)

• **פיתוח, קידום וחיזוק התשתית הניהולית:**

- קבוצות לתרגול פילאטיס, שיעורי כושר פונקציונליים, יוגה, מיינדפולנס, דמיון מודרך, הרפיה וסדנאות להתמודדות לחץ ושחיקה.
- אישורי עבודה מהבית לעובדים בחירום ובשגרה, בהתאם להנחיות נש"מ וכן אושרה גמישות תעסוקתית ככל הניתן.
- תוכנית הילה - תוכנית למתמחים וסטאג'רים מצטיינים. התכנית גובשה מתוך אמונה כי ההון האנושי ופיתוחו כמוביל בתחומי האקדמיה, המחקר, החדשנות, הניהול והמצוינות הרפואית, יצמיח את מנהיגות העתיד של המרכז הרפואי. התוכנית תעניק הכשרה ופיתוח אישי ומקצועי למשתתפיה. לרשותם עומדת קרן מחקרים אישית שתסייע בביצוע מחקרים ותקדם חדשנות במרכז הרפואי.



• **טיפול, שימור והעצמת ההון האנושי במרכזים הרפואיים:**

קורסים וסדנאות:

- ציון חג הסיגד
- פתיחת קורס גמול מינהל
- סדנת פוטותרפיה
- הדלקת נרות חנוכה
- אירוע לילדי העובדים שעולים לכיתה א'
- יום האישה – צילומי תדמית

• ימי עיון וכנסים מקצועיים:

- שני כנסי הריון ולידה
- יום המחקר
- יום עיון מחלקות פנימיות
- יום עיון למובילי חדרים אקוטיים ארציים
- יום מחקר של סקטור הסיעוד – מתקיים מדי שנה מזה 5 שנים, הוצגו 28 מחקרים ופרויקטים מחלקתיים.
- סדנא לידה שקטה, התמודדות עם אובן ומוות, ילוד בסיכון, ועדה להפסקת הריון, תפקידי העו"ס בחדר האקוטי

• **פיתוח, קידום וחיזוק התשתיות הפיזיות והכלכליות:**

- הרחבת החנייה – הכשרת 3 חניונים.
- רכישת ציוד חדש וחדשני לחדר הניתוח:
- שולחן ניתוחים אורתופדי המיוחד לשברים
- רובוט דה וינצ'י
- שלוש מכונות הרדמה

• **קידום חדשנות ומחקר: פרויקטים בתהליך**

- קול קורא לשני מענקי מחקר בתחום ה-AI
- הקמת קהילת חדשנות
- שלושה מתמחים השתתפו / משתתפים בתכנית ביודיזיין – הכשרה לחדשנות ברמב"ם
- קידום רפואה מרחוק:
  - מרפאה לטיפול בהשמנת ילדים
  - קיצור אשפוז לאחר ניתוחים
  - הפלות תרופתיות מרחוק
  - "בלי לחץ" – מעקב גלאוקומה מרחוק
  - ייעוץ מרחוק במרכז אקוטי (מכון פתולוגי)

6. **סקירת עיקרי הפעולות המתוכננות לשנה הנוכחית – 2023:**

• **קידום איכות הרפואה ובטיחות הטיפול**

**הרפואי:**

- JCI אקרדיטציה – תקן איכות ובטיחות למוסדות בריאות
- הסדרת הפעילות מול המבטחים הרפואיים
- תוספת מיטות אשפוז
- מרכז חדשנות, מחקר וקניין רוחני
- מרכז המתמחה בהתמודדות מתקפת סייבר

**מערכות מידע – פעילות 2023:**

- יצירת מחסן קדמי בחדר ניתוח
- קמיליון – חיבור מכשירים רפואיים לתיק הקליני
- פיתוח אפליקציית חווית השירות במלר"ד והרחבת השימוש לכלל המלרדי"ם
- אפולו – אפליקציה להנגשת המידע הרפואי האישי למטופלים בזמן האשפוז
  - \* צפייה בתוצאות בדיקות מעבדה ודימות
  - \* צפייה בבדיקות מתוכננות להמשך אשפוז
  - \* צפייה בייעוצים מתוכננים

- \* הכרת הצוות המטפל
- \* הכרת השירותים הניתנים במחלקה
- \* אפשרויות עתידיות : יצירת קשר עם המחלקה, שאלות ותשובות

• **פיתוח, קידום וחיזוק התשתית הניהולית - תוכניות לעתיד :**

- מכון אונקולוגי ומכון המטולוגי
- השלמת פרויקט אוטומציה של המעבדות
- הקמת מתחם לאשפוז יום ילדים במכון להתפתחות הילד
- בית ספר לסיעוד - שיפוץ אולמות לימוד (2023 – 2024)
- השלמת פרויקט פגיה – שלב ב'
- הצבת סימולטור טיסה במחלקת ילדים
- פרויקטים בחירום – חרבות ברזל
  - רה ארגון מחסנים
- תשתיות – התקדמות בפרויקט הסבה לגז טבעי
- תשתיות – הגדלת קו הזנה חשמל ראשי וחירום ל- 200 אמפר
- בית חולים לנשים - המרכז לבריאות האישה ע"ש יהודה ועדנה סביר
- שער כניסה דרום וצפון
- בית חולים לילדים
- מלר"ד ממוגן – מגדל אשפוז
- מכון עיניים
- מבנה משרדים קל
- תיקון ליקויים משמעותיים – אורולוגיה, פנימית ג', פנימית ד'
- שיפוץ מכון הדיאליזה
- שיפוץ חדרי לידה

• **קידום חדשנות ומחקר :**

- ECMO
- מערכת רובוטית לניתוחים – רובוט דה וינצ'י
- PET – CT
- MRI – 3T
- צנתור מוח
- קידום תרבות חדשנות בארגון
- קידום שיתופי פעולה עם התעשייה
- הטמעת טכנולוגיות ומכשור רפואי המאפשר
- פיתוח טכנולוגיות חדשניות מבוססות ML ו-AI

- Meta language
- Artificial intelligence

השוואה בין השנים (תקופה מקבילה אשתקד)				קטגוריה
% השינוי	השינוי (כמותי)	2023	2022	
2%	2,182	138,116	135,934	ביקורים במיון
1%	250	46,241	45,991	קבלות לאשפוז
0%	208	155,820	155,617	ימי אשפוז רפואיים
0%	0	3.73	3.73	משך אשפוז ממוצע
0%	0	80.92%	80.77%	אחוז תפוסה רפואי
3%	392	12,456	12,064	ניתוחים ללא IVF
3%	12,884	395,348	382,464	ביקורים במרפאות
-2%	-73	4,087	4,160	לידות

9. תקציב בית החולים בשנת 2022 (מיליוני ש"ח):

הוצאות שכר : 669,398

הוצאות - קניות : 280,671

הכנסות : -713,255

סבסוד : -236,814

10. רשימת חוברות ועלוני מידע לציבור שהמרכז הרפואי פרסם בשנה החולפת:

שם החוברת/ העלון	קהל היעד	מטרת החוברת
דף הנחיות שיקום לב פיזיותרפיה	ציבור המטופלים	מידע אודות המחלקה
חוברות ופוסטרים ליום המחקר	ציבור המטופלים	מידע אודות המחלקה
רולאפ יום הכלייה הבינלאומי	ציבור המטופלים	מידע אודות המחלקה
עלון מחלקה אורתופדית א'	ציבור המטופלים	מידע אודות המחלקה
עלון מחלקה אורתופדית ב'	ציבור המטופלים	מידע אודות המחלקה

עלון מחלקה טיפול נמרץ כללי	ציבור המטופלים	מידע אודות המחלקה
עלון מידע אבנים בכליות	ציבור המטופלים	מידע אודות המחלקה
עלון מידע מחלקת יילודים	ציבור המטופלים	מידע אודות המחלקה
עלון מחלקת יולדות	ציבור המטופלים	מידע אודות המחלקה
עלון מידע כללי של בית החולים	ציבור המטופלים	מידע אודות המחלקה
דף מידע אפולו	ציבור המטופלים	מידע אודות המחלקה
עלון טרשת נפוצה – עברית+ ערבית	ציבור המטופלים	מידע אודות המחלקה
פוסטרים נגד אלימות כלפי נשים ודרכי פנייה לעזרה	ציבור המטופלים	מידע אודות המחלקה
דף מידע לפגייה – התפתחות הפג לאחר שחרור	ציבור המטופלים	מידע אודות המחלקה
עלון מידע פסיכולוג רפואי במכון הגסטרו	ציבור המטופלים	מידע אודות המחלקה
עלון היחידה לאשפוז יום	ציבור המטופלים	מידע אודות המחלקה
עלון מחלקה פנימית ד'	ציבור המטופלים	מידע אודות המחלקה
עלון מחלקה רשומות רפואיות	ציבור המטופלים	מידע אודות המחלקה
עלון מידע משכב לידה	ציבור המטופלים	מידע אודות המחלקה
עלון מחלקת נשים	ציבור המטופלים	מידע אודות המחלקה
עלון מחלקת אם ועובר	ציבור המטופלים	מידע אודות המחלקה
עלון הגיינת ידיים	ציבור המטופלים	מידע אודות המחלקה
עלון מחלקה כירורגית א	ציבור המטופלים	מידע אודות המחלקה
עלון מחלקה נירולוגית	ציבור המטופלים	מידע אודות המחלקה
עלון זכויות סוציאליות לחולי לב	ציבור המטופלים	מידע אודות המחלקה

## 11. המקומות בהם ניתן לעיין בהנחיות המנהליות הכתובות שלפיהן פועל המרכז הרפואי כאמור בסעיף

### 6 לחוק:

המרכז הרפואי פועל כנגזר מהנחיות ונהלי משרד הבריאות הבאים לידי ביטוי, בין היתר, בחוזרי מנכ"ל משרד הבריאות. נהלים וחוזרים אלה מפורסמים באתר האינטרנט הרשמי של משרד הבריאות

[לאתר משרד הבריאות לחץ כאן](#)

**12. תיאור ומטרות של מאגרי המידע של המרכז הרפואי, הרשומים לפי חוק הגנת הפרטיות, תשמ"א-**

**:1981**

מאגרי המידע המרכזיים של בית החולים :

- נמ"ר – מערכת לרישום המטופלים. ניהול אדמיניסטרטיבי של המבקרים (פרטים דמוגרפיים, תאריכי ביקורים ואשפוזים, נתוני העברות וההתחשבנות הכספית).
- קמיליון – תיק רפואי ממוחשב.
- מל"ם שכר – מאגר רישום, ניהול ומעקב נתוני שכר העובדים.
- נש"מ כוח אדם – מאגר נתונים כללי של עובדי ביה"ח.
- מז"ור – מערכת לניהול רכש והתחשבנות.

**13. קרנות ומלגות שבמימון המרכז הרפואי :**

אין

**14. תמיכות שנתן המרכז הרפואי למוסדות ציבור בשנה החולפת, לרבות פירוט שמותיהם של המוסדות**

**והיקף התמיכה שניתן לכל אחד מהם :**

אין